

».

1905 .

1905 .

: 8

« » 1905 .

1904 — 1905 .).  
9

1200

5

1905 .

120

9

«

»

440

1905



1905 .

II

17

1905

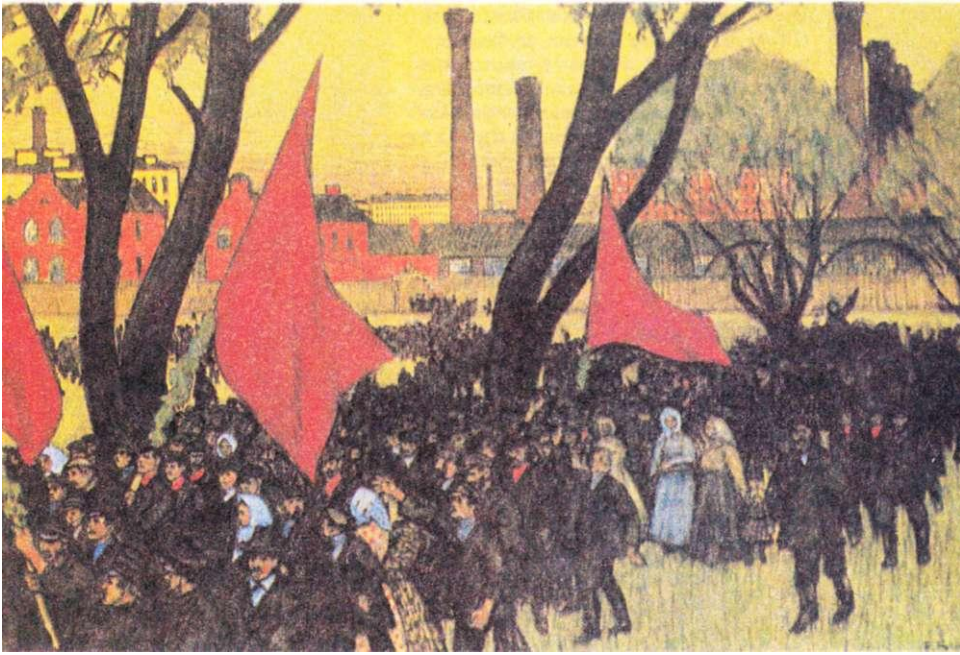
II

17

(

1905





1906.

1906 — 1907 .

II

III

3 1907 .

50 — 60 . 19 .

1847 .

( 1857 .),

« »

«



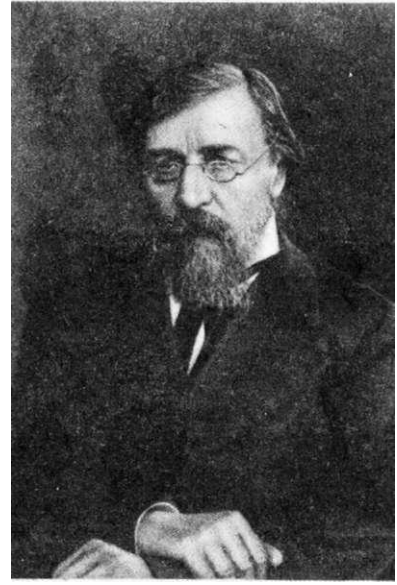
(1811 — 1848) —

. 1843.

(1828 — 1889) —

« ? »

7



»:

» -

»

70 . 19 .).

II

60 —

1861 .

» 1861 .

1861 — 1862 .

1862 .

« »

« »

«



(1813 — 1877) —  
« ».  
1830



(1812 —  
1870) —  
« »,  
10  
1830

1863 . « » -

»  
—

1864 . « -

1860

1866 .  
II, « »

50 — 60

« »).

« » . . -

« ? » -

( .

1598 . -  
 . -  
 ( -  
 , , ( I). -  
 , -  
 , -  
 1632 . -  
 , -  
 « » 1613 . - 1634 . -  
 — (1613 — 1645), -  
 (1645 — 1676) -  
 (1676 — 1682) — -  
 « » 17 . - 17 . -  
 — « » -  
 « » -  
 , -  
 ( , 16, ( 14 ), -  
 , 20 ). ( , -  
 , -  
 ( , I), - 1653 . « » -  
 , - 1667 . -  
 ( . -  
 ). (1656 — 1659), -  
 , -  
 , -  
 1617 ; -  
 ( . 16 — 1672 . -  
 19 ). 1618 . -  
 , -  
 , -  
 — 1677 . -  
 , 1678 . -

1681 . - - -

17 — 19 .). ( . - - -

« 1620 » . - - -

( . .) - - - 1649 . - -

( - - -

), ( - - -

, , - - - 1678 . , 10,5 ( - - -

« - - - ) - - -

» - - - - -

« » « » - - - - -

« » - - - - -

1649 — 1652 . - - -

« » - - - ( . .). - - -

( 1679 — 1681 .), - - -

« » - - - , - - -

« » - - - , - - -

1653 .. » (1648) « » (1662) - - -

1656 . - - - 1653 — - -

1667 . - - - 1670 . - -

« » ( , ), 17 « » - - -



(1613 — 1645)



1613 .

« . . . » .

16 — .

17 . . . . .

( . . . . . )

1682 . . . . .

17 . . . . .

— . . . . .

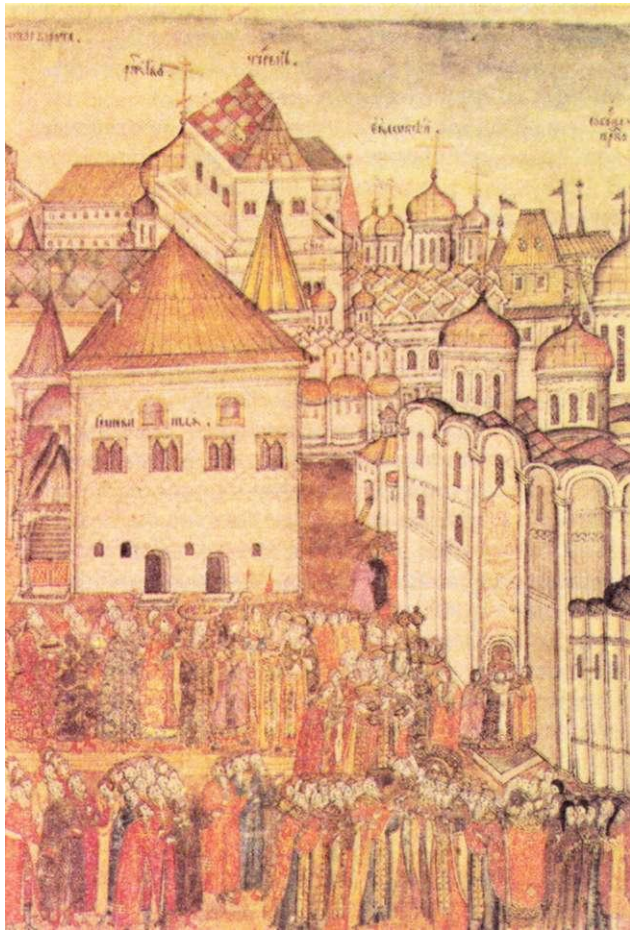
« . . . . . » .

( . . . . . ) .

— . . . . .

« . . . . . » .





(1645 — 1676).

1670

1633  
)

(1619

»

(«

»)

1666

(

18 .).

«

»



(1676 — 1682),

I,

«

».

« » 1672 .

«

»

I

1667 .

« » ( ) .

17 .

( .

).

« » .

1687 .

«

».

«

»

70 — 80 . 17 .

: 18 .

I,  
1825 .

30

«

»,

I

I



1826 .

« ».

« -

1842 .

». 1828 .

I

1828 . «

( .

).

1847 .

»

«

» —

—

«

»

1835 .

(

).

I

1830



**Николай I.**

Русский император (1825 — 1855),  
 непреклонный сторонник самодержавия.  
 «Никогда, — по словам поэта Ф. И. Тютчева, — этот  
 человек не испытал тени сомнения в своей власти или  
 законности ее». Гравюра с портрета Дж. Доу.

I

1890 . 3 — 2,5.

2 19 .

I, ( . ).

II

1843 ..

« »,

(1848 —

1855) —

I,

1848 —

1849 .

I

(1853 — 1856),

1880 — 1890 . « »



1891 — 1892



**Николай II.**

Последний русский император (1894 — 1917), отрекшийся от престола в результате Февральской революции 1917 г. Расстрелян вместе с семьей большевиками в Екатеринбурге в 1918 г. Зарубежная русская православная церковь причислила последнего императора и его семью к лику святых великомучеников. Литография В. Е. Ферса.

1890

20 .

1900 — 1908 .

« 3 ».

1917 .

( ),  
( ),  
( ).  
( ).

**(1886—1986)**



1929 .

1904 .

1924 1934 .

1906 .

19 . « ».

1911 .

1956 .

1917 .

1918 .

XX « ».

XIX—

1990 .





1917

« »

2



.5

3

1

18

«

!», «

!», «

4

!».

1917

1917



(1881 —

1970) —

1917 .

1917 .

», «

», «

: «

».

600

« »

50

8

24

2500

( )

25

30

31

(

),

« »

20

( )

( )



10

6

( )

25



988 .

1015 . ( . . — 1015)

( . . — 1015) —

860 .;

I,

945 .;

957 .

(11 .).

( )

( ),

« »

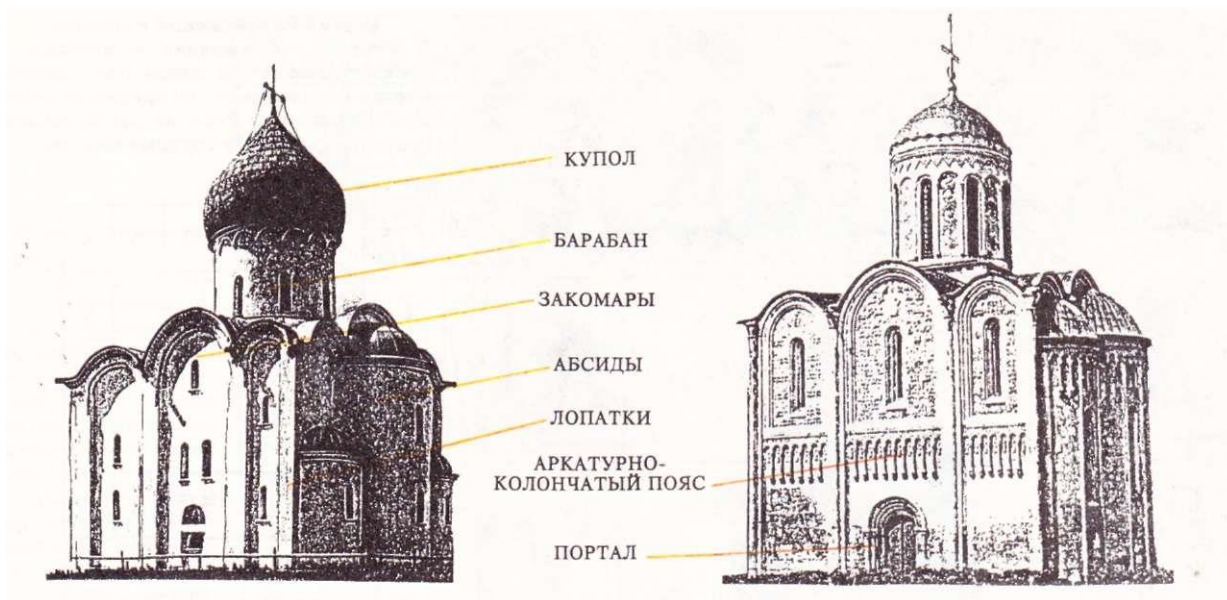
14 .

( ,

« »).

« »

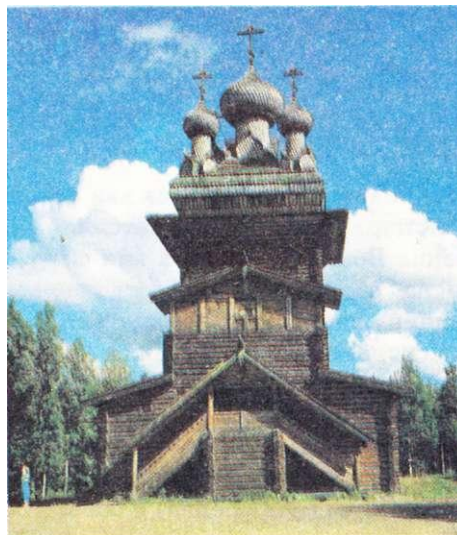
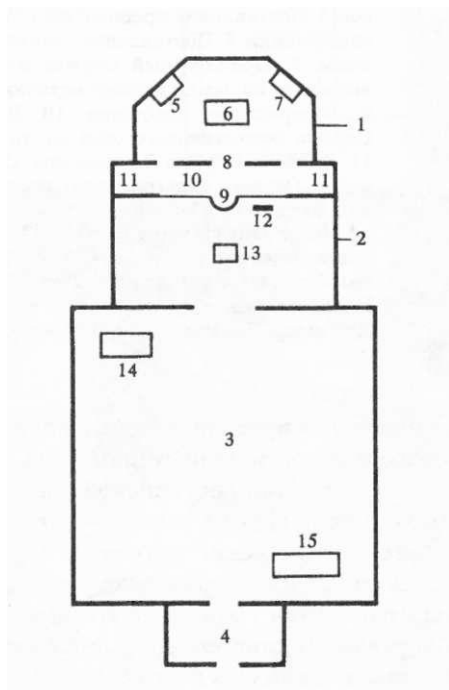
« »



1198 .( ) .

. 1194 — 1197.

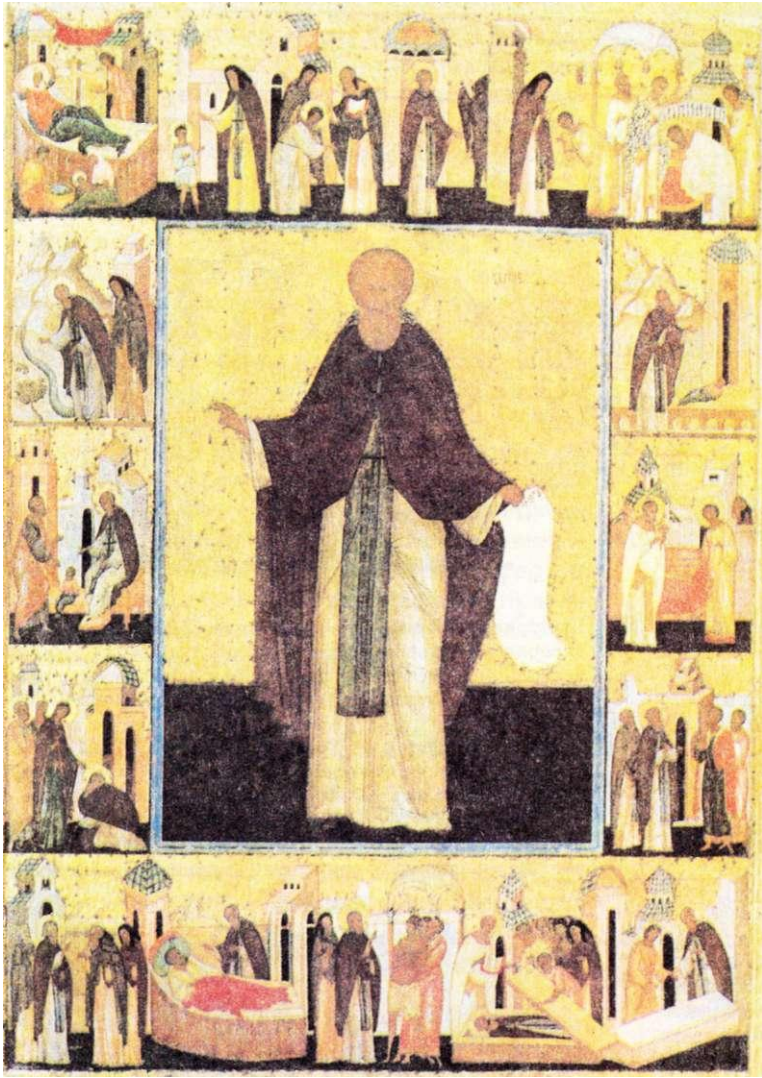
12 .



5 — ( ) ; 3 — ( ) ; 4 — ;  
 6 — ; 7 — ; 8 — ;  
 9 — ; 10 — ; 11 — ; 12 —  
 « », 13 — ; 14 — ; 15 —

16 — 18 .

. 16 .



1	2	3	4	5	6
7					8
9					10
11					12
13	14	15	16	17	

- I.
- 2.
- 3.
- 4.
- 5.
- 6.
- 7.
- 8.
- 9.
- 10.
- 11.
- 12.
- 13.
- 14.
- 15.
- 16 — 17.
- 16.

« » « »

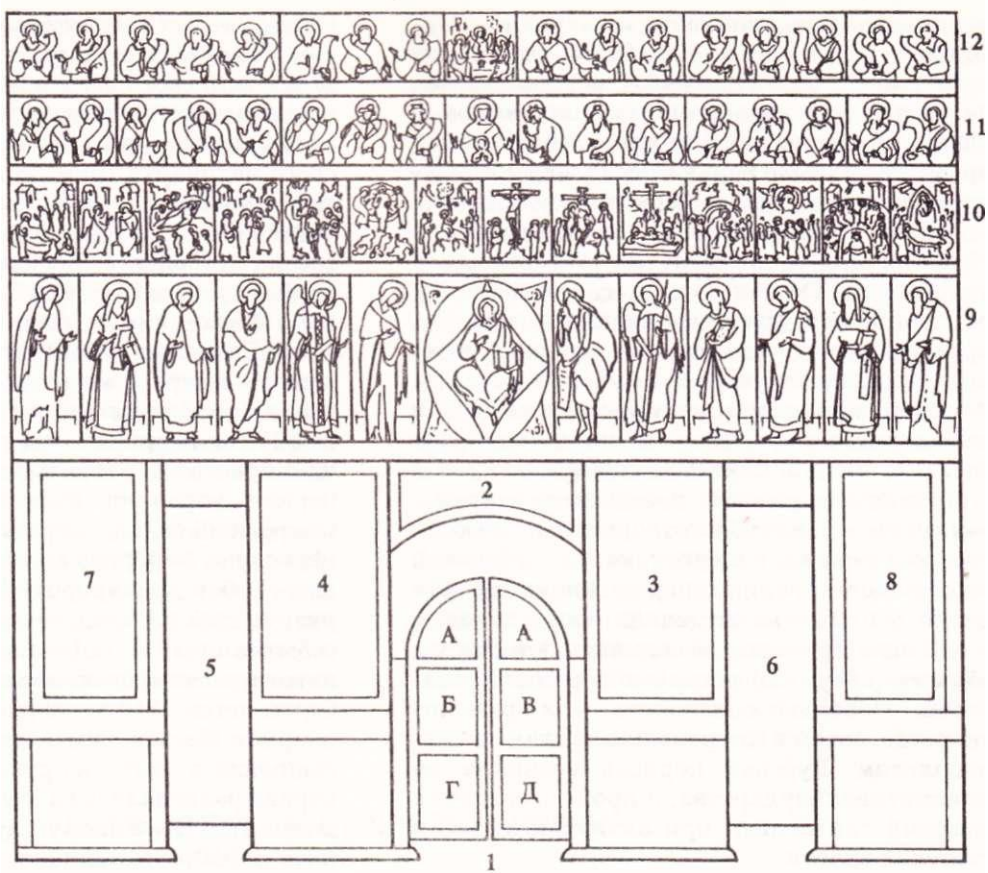
,

,

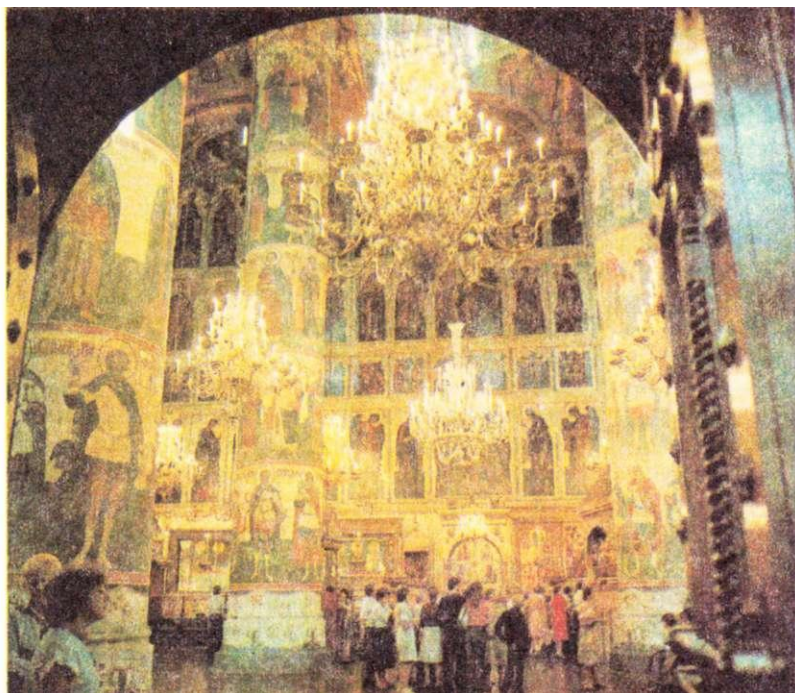
( , ),

— ( )

( — ( ) — ).



).  
 L —  
 ;  
 2 — ; 3 —  
 ; 4 —  
 ; 5 — 6 —  
 ; 7 —  
 8 — ;  
 9 — ;  
 10 — ; 11 —  
 ; 12 —



1475 — 1479

).

( ) 1439 .. -  
 ( ) ( ) . -  
 ) . -  
 « » 1589 . II -  
 ( ) . -  
 , I, 1701 . -  
 , 1721 . -  
 ( ) — -  
 , (« »), -  
 (« »), — -  
 ( ) , 1917 . -  
 , — 1917 .. -  
 , « » « » -  
 « » -  
 — ( ) , -  
 , ( « -  
 » ) , , -  
 ( ) . -  
 1051 .. -  
 « » , , -  
 » . ( 12 . , -  
 1054 . ) . -  
 ( , ) . -  
 , 1448 . -  
 — , , -  
 ( ) « » — -  
 ) -  
 , -  
 . -



60 . 18 ..  
( )

20 ..

19 .

» « 70%

30 — 50 .

«

«

»

».

23

1918 .

1943 .

( ) .

**(1834—1912)**



( )

1861 .

1880 .

— «

».

(1886)

1895 .

«

».

...»

1910 ..

—

1912 .

«

1858 .

IV, V, VI .

».

1859 .

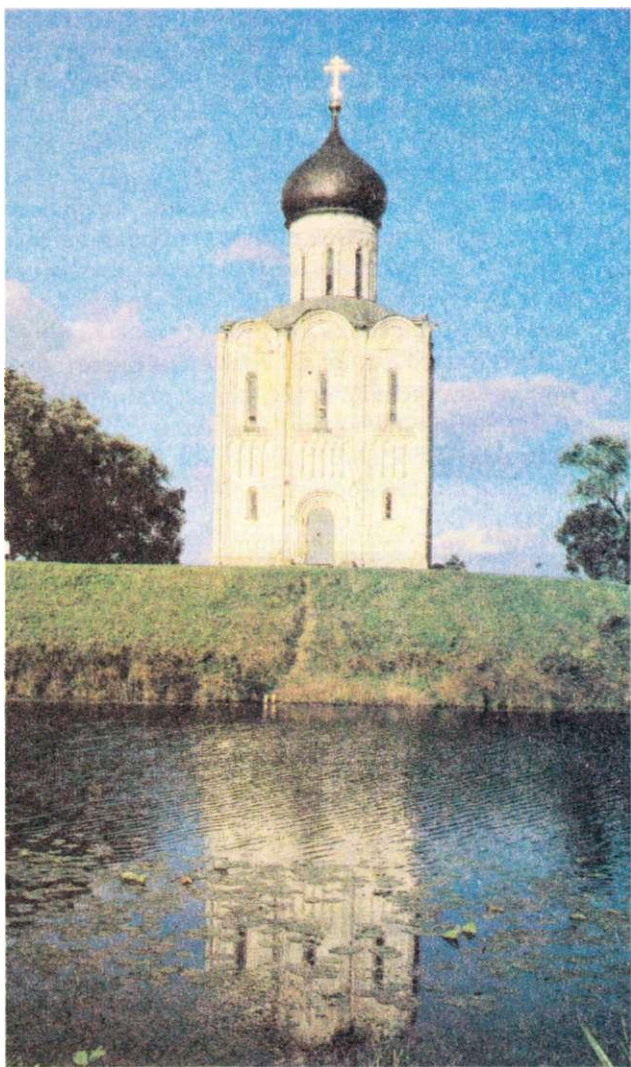
1904 .

« » ( . 1115).  
 : - ( . 1167).  
 , - )  
 , - 10 — 11 . ( , - )  
 , - )  
 , - ( . 1157).  
 , - ( )  
 , - — ( . 1129).  
 II, ( ) 11 .  
 , - — , -  
 12 — 13 . , -  
 12 . , - 12 .  
 , - — ( . 1113).  
 11 . ( )  
 , - )  
 , - ( . 1154).  
 , - ( )

(1113 — 1125)  
 (1125 — 1132)

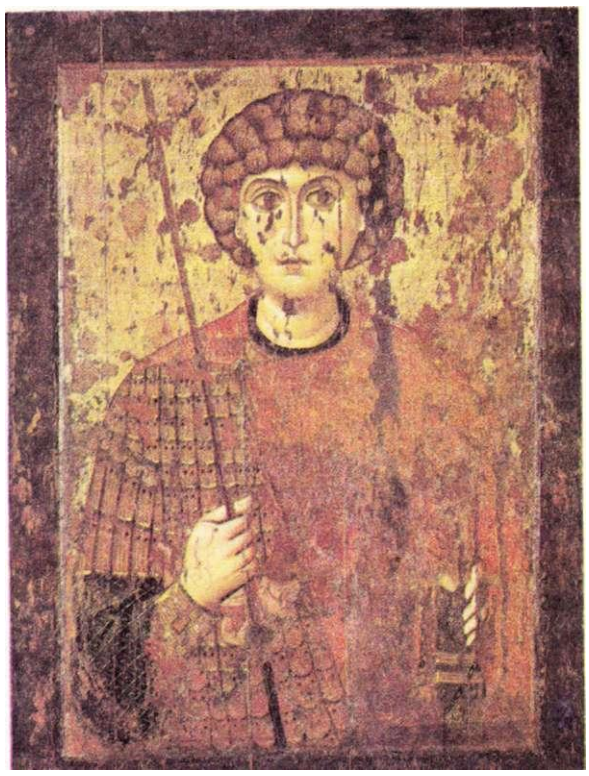


( . 1066).  
 1199 .  
 13 .  
 12 .  
 12 —  
 13 .  
 12 .  
 ( .  
 ).  
 ( 12 .  
 13 .  
 ( .  
 12 . )  
 12 — 13 .  
 ( . , , ).  
 12 .  
 ( . — )  
 (1191 — 1192),  
 (1229 — 1230 ).  
 (



« »  
 1165 .  
 )  
 13 .  
 —

40 . 13 . ,  
 1240 .  
 ( ,) , 1242 . —  
 ( . 13 . ).  
 30 13 .  
 (



1174.  
 )  
 12 — 13 .  
 «  
 » —  
 : 11 — 12 .

12 .

».

1185 . —

13 — 14 .

1237 — 1240 .

».

**(1866 — 1934)**



(

). 1886 .

1917 .,

(1917 — 1918)

1919 1924 .

1929 .—

1894 .

« . . ».

1897 .

».



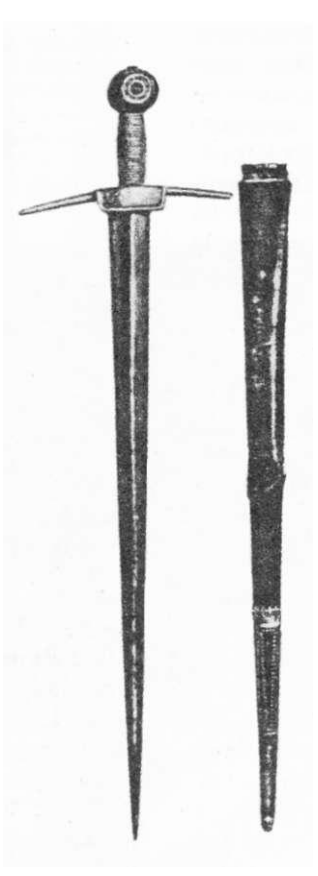
. . . . . 1254 . . . . .  
 . . . . . 1921. . . . .  
 . . . . . 14 . . . . .  
 60 . 14 . . . . . ( . . . . . ) . . . . .  
 . . . . .  
 . . . . .  
 13 . . . . .  
 . . . . . 90 . . . . . 13 . . . . . 13 — 14 . . . . . 30 . . . . .  
 13 . . . . . 14 . . . . .  
 . . . . . 60 — 70 . 14 . . . . . , . . . . . 1404 . . . . .  
 . . . . . 13 . . . . . 13 — . . . . .  
 . . . . . — . . . . . 14 . . . . .  
 . . . . . 50 . . . . .

13 — 14 .  
( .  
14 . )  
( .  
) 14 .  
( .  
) .

13 .  
( .  
) .  
14 .  
« .  
»  
13 .  
14 .

(1328 — 1340),  
(1340 — 1353)  
(1354 — 1359).

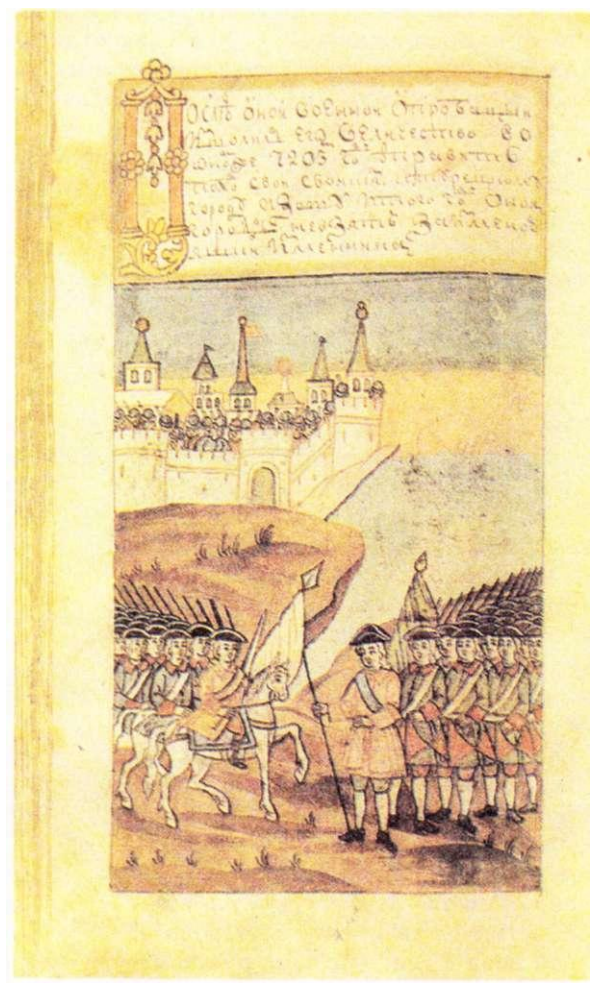
3  
1362 .  
70 .  
8  
1380 .  
1382 .  
1389 .  
30 .  
» ,



« -  
-  
-  
-  
-  
1392 .  
-  
13 —  
14 .  
-  
-  
-  
-  
( .  
)  
-  
-  
( .  
)  
« » ( .  
) ,  
-  
-  
-  
-  
14 .  
( .  
)

( .  
) —  
(1266 —  
1299),

);  
 ( ),  
 ( ).  
 14 .  
 ,  
 ,  
 ( ).  
 ( 13 .) ( -  
 ( 1318 .).  
 « » —  
 « 14 -  
 ( .) « -  
 »).  
 — 19 .  
 11 — 12 . -  
 ,  
 ( .)  
 , 13 .,  
 « » -  
 ,  
 15 .  
 , 15 — 16 .  
 ( ) -  
 ,  
 1654 . «



« I». -  
 » ( . -  
 ). -  
 , -  
 1676 . —  
 , -  
 120 .  
 , -  
 1679 — 1680 . -  
 1681 . ,



20 ; I, -

6 , - ( . 16 — 19 .),

« » ( , -

), -

(1700)

1687 1689 ., 1710 . I -

1695 — 1696 . : -

4 , -

I, -

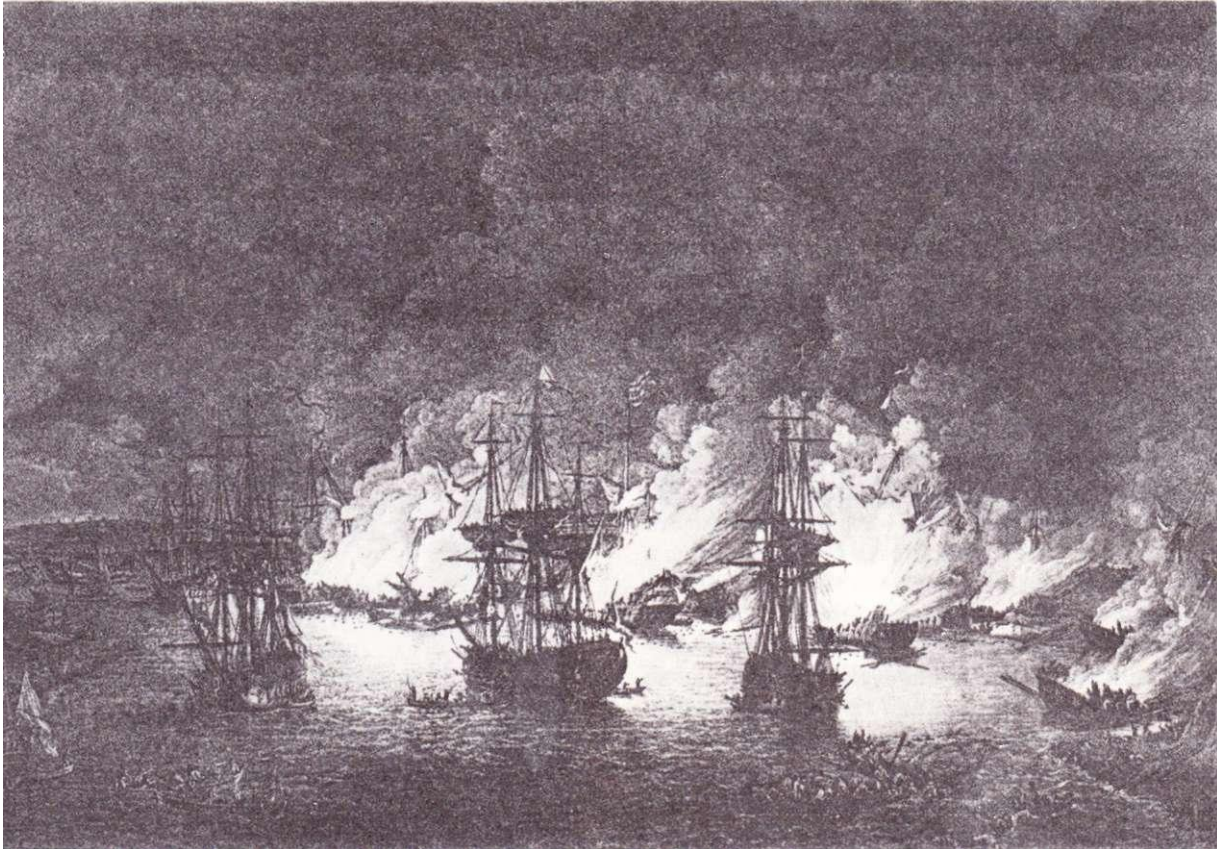
I, -

1770 . , -

70 , 15 « - 1713 . -

» . -

. 1777. 1726 .



1735 .

1735 .



1786 — 1796 .

. 19 .

1786 — 1796 .

. 19 .

(1730 — 1800) —

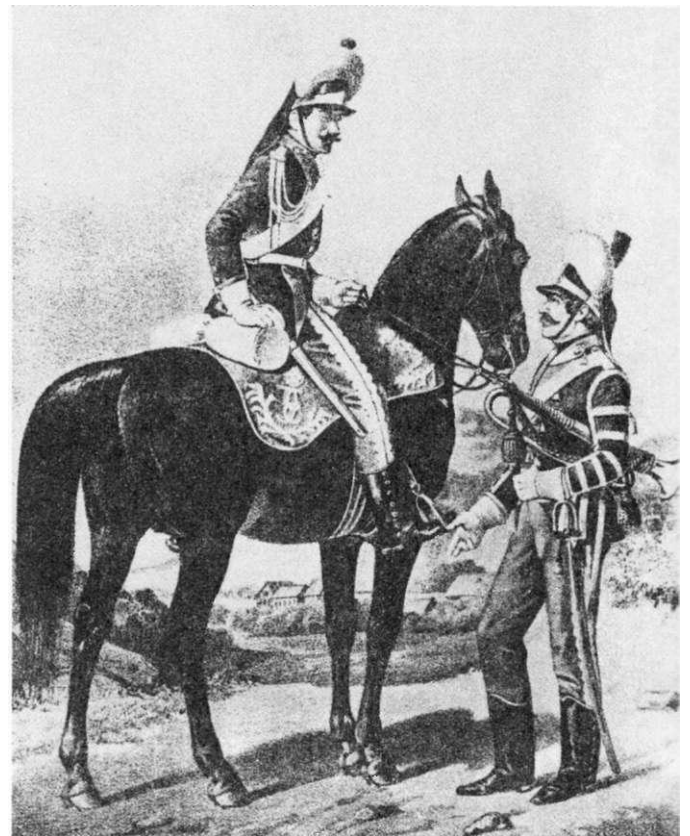
1800 ). 1818.

1736 .

1737 .

1737 .

1738 .



1739

1769



6

1788

1770

18

1739

1768

1771

1773 .

40

1774 .

1774 .

1783 .

1787 .

6

1787 .

1788 .



(1802 — 1855).

1853 — 1856 .

1854 .



1902 — 1904 .

1789 .

6 (18)

1855 .

( ) ( ),

, 349

1790 .  
1790 .  
40

( 1812 .), -  
-  
- ( 1829 .).

1853 — 1856 .

1790 .

1856 .).

1877 .

« »

(1843 —

1882) —

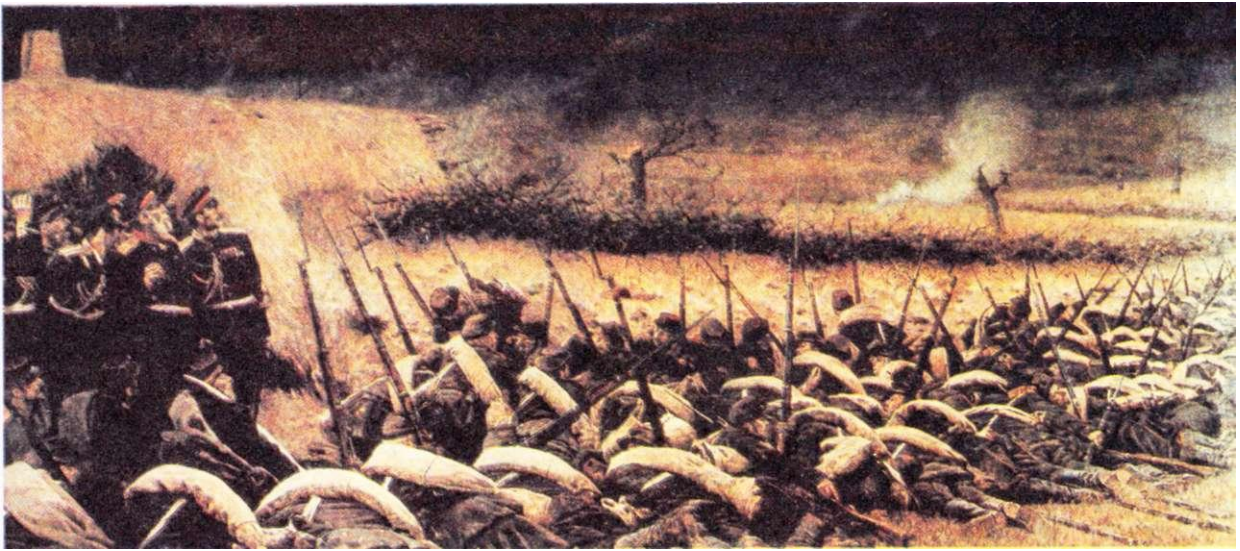
5

1877 . —

1878 .

1877 —

1878.



( , — ).

1878 .

16 — 19 .

( . 13 . ).

1590 .

( , , 1595 . )

1610 . 1611 .

1611 — 1612 .

( 1612 1615 . ). 1613 .

1617 .

1656 .

( . 1657 — 1658 .

(1658)

(1661)

I, 1700 .

(1700 — 1721)

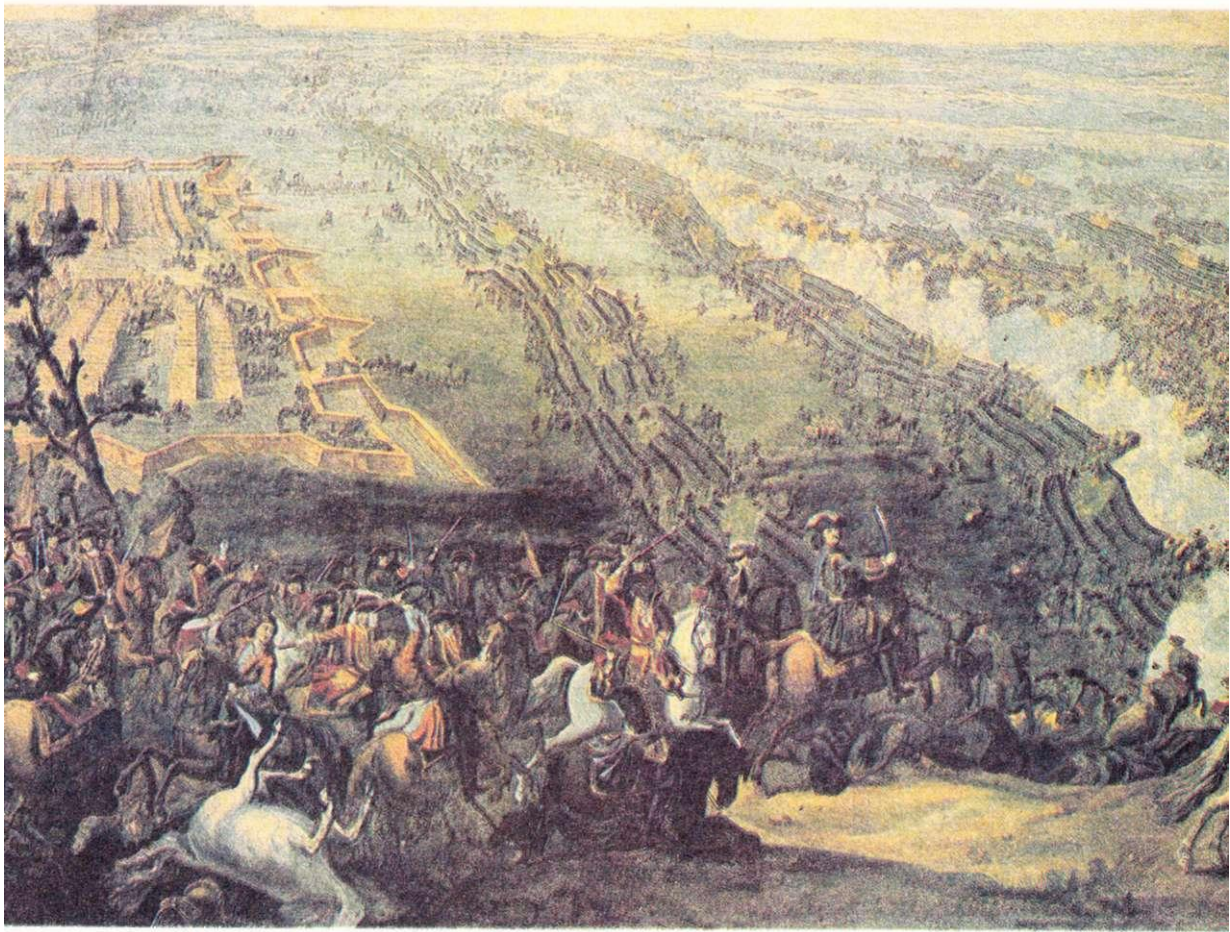
1702 — 1703 .

1703 .

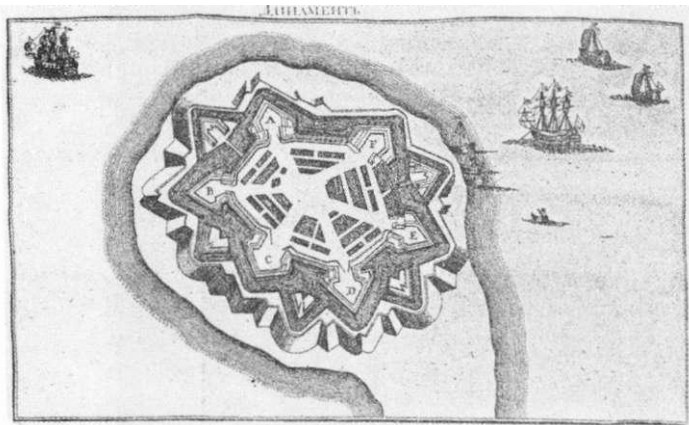
1712 .



**Офицер лейб-гвардии Семеновского полка (1700 — 1720 гг.).**  
Литография середины 19 в.



27 1709 .  
 ( ) — I,  
 30 I; XII. 1708 .  
 ( ) — I; — XII. 1709 .  
 I 1717 . 1710 .  
 1702 — 1712 .  
 1704 . 1716 .  
 ( . ) . 1704 .  
 XII, 1706 . 1713 — 1714 .  
 , 1707 .



27 1714 .

« » .

1 18 .

9 1710 .

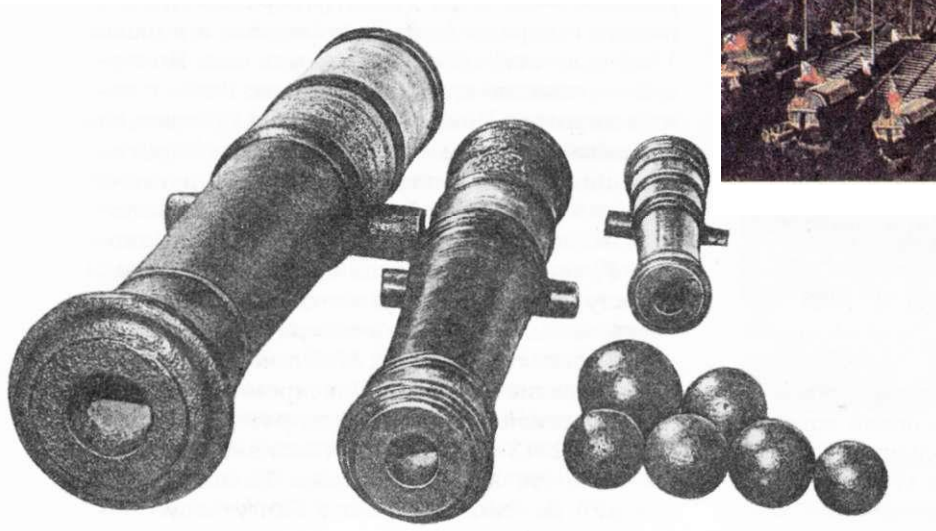
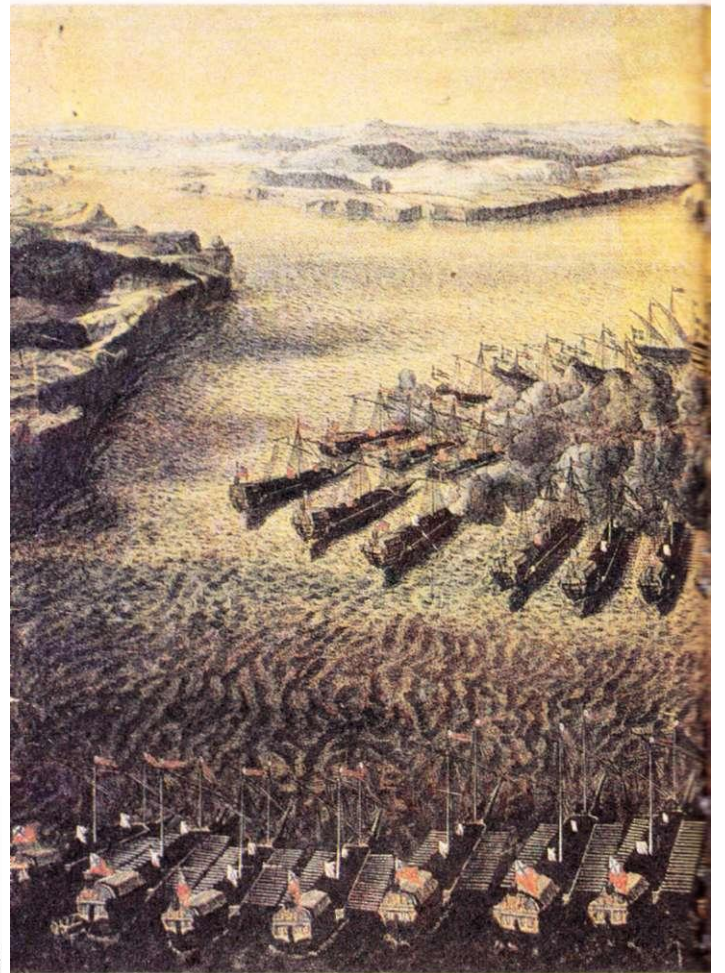
1766.

1714 .

1720 . 1719 .  
1719 — 1721 .

1721 .

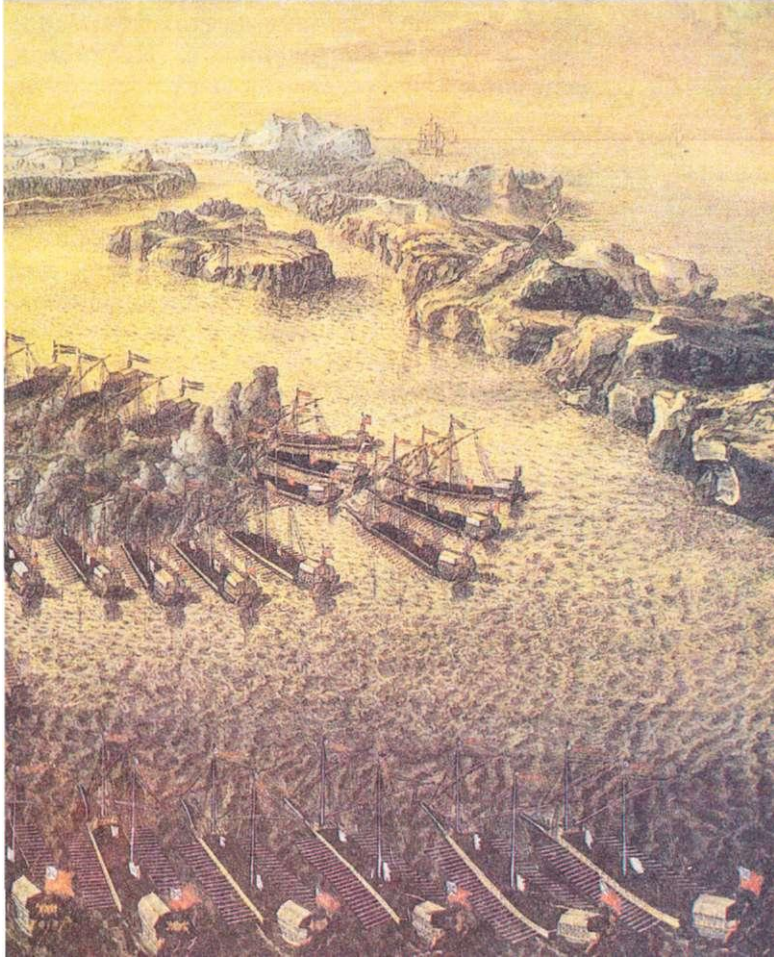
1617 .



18 .



( 13 . 1789 . 1788 .  
 1741 . 1790 .  
 1741 — 1742 . 1743 . 1790 .



1808 .

1808 .

1809 .

1808 — 1809 .

1743 . III,  
 1788 .  
 ( 17 — 19 .), 1809 .

1809 . . . . . 1904 . . . . .

1809 . . . . . 1904 . . . . .

1904 — 1905 . . . . .

19 . . . . . (« . . . . . ») . . . . . 1907 . . . . . ( . . . . . 1905 — . . . . . ) . . . . .

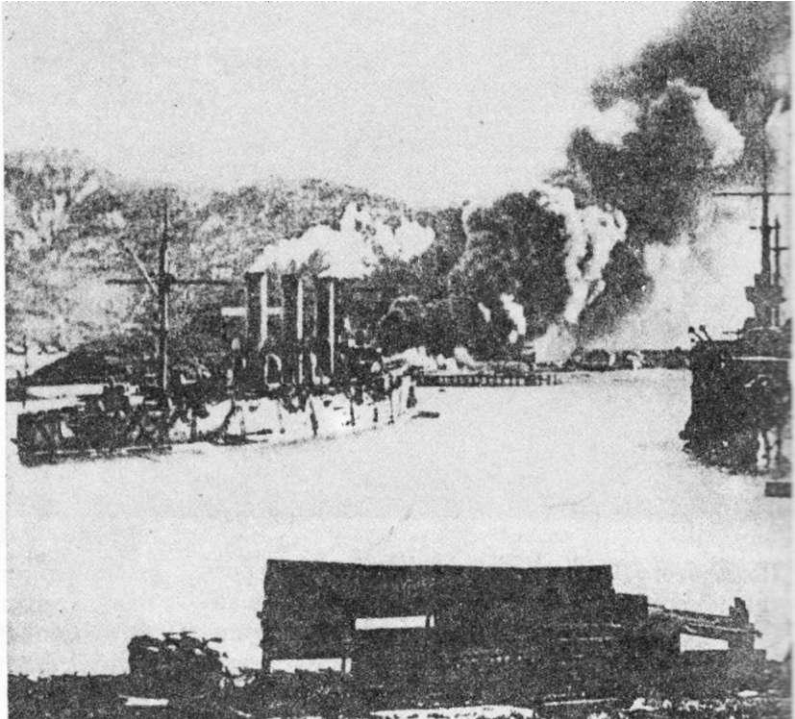
1904 . . . . .

3 . . . . .

27 . . . . .

« . . . . . » . . . . .

« . . . . . » . . . . .



18 . . . . . 1904 . . . . . 4 . . . . .

1905 .

40 .

1945 . ( .  
1941 — 1945 .).

9 — 12 .

9 — 10 .

( . )

839 .

( . ) .

9 — 10 .

9 .

«

».

( 882 )

882 .

(882 — 912)

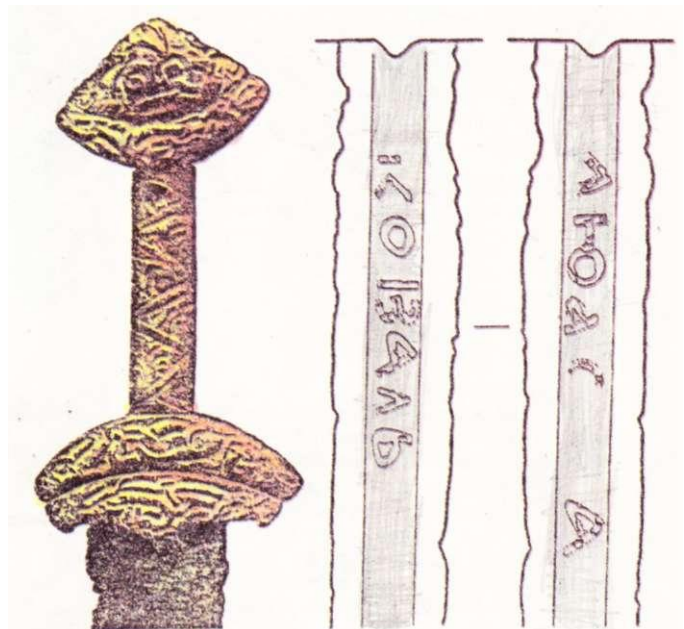
(912 — 945),

( . ) .

9 — 10 .

( )

( 18 . )



« ».

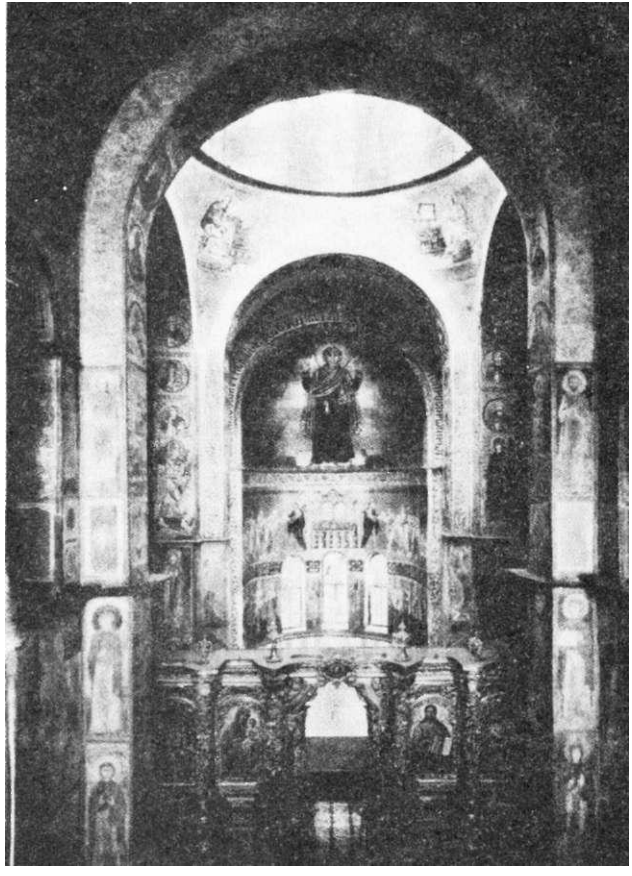
( . )



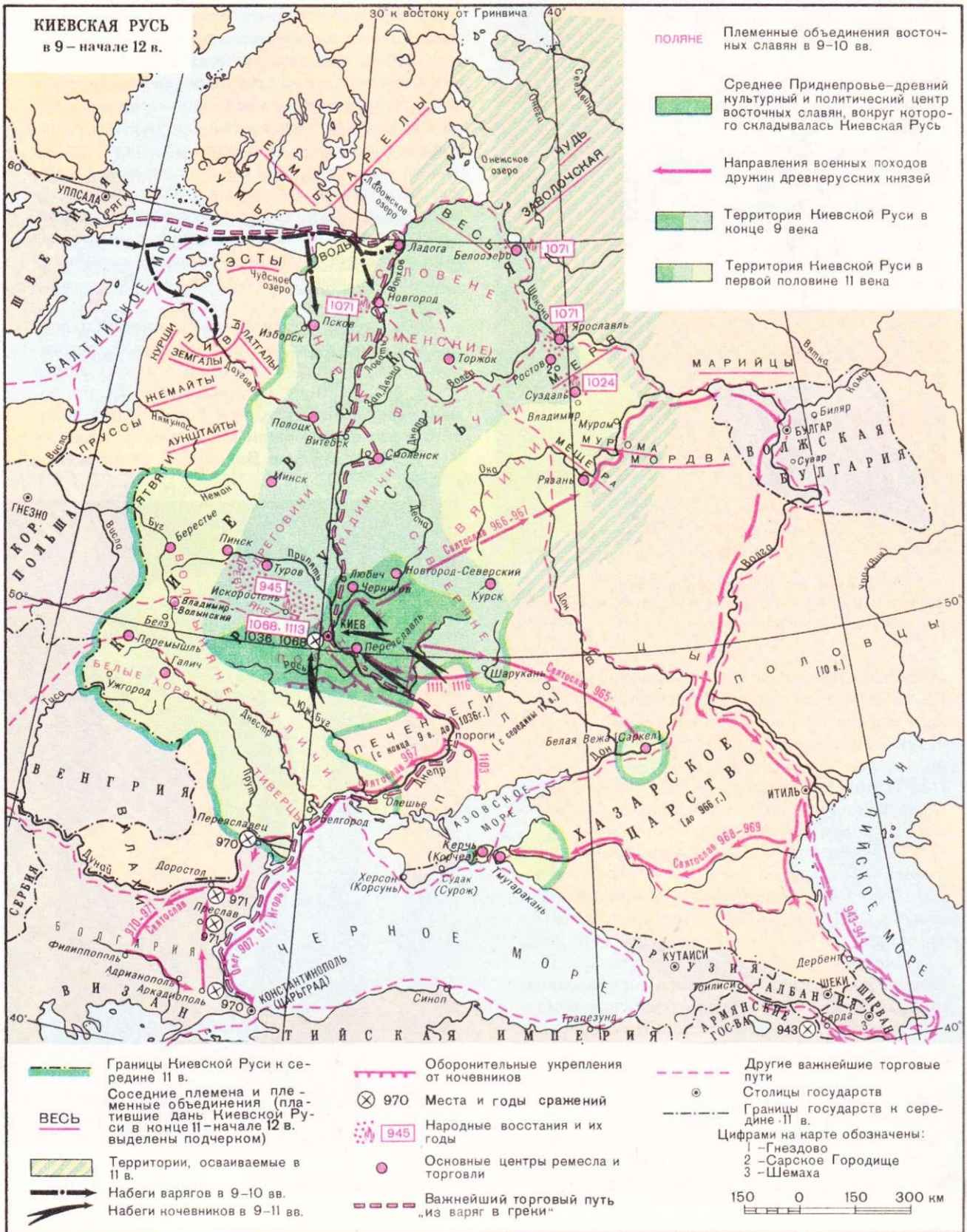


11 . —  
 ;  
 11 . — 10 —  
 — 11 .  
 ( )  
 — )  
 « — , «

» — . —  
 , « » . —  
 , — 11 . —  
 « » — , —  
 (« ») . « » —  
 — « —  
 », « » .  
 , « » , —  
 10 . —  
 911 944 .



**КИЕВСКАЯ РУСЬ**  
в 9 – начале 12 в.

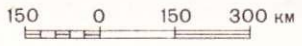


- **ПОЛЯНЕ** Племенные объединения восточных славян в 9–10 вв.
- Среднее Приднепровье – древний культурный и политический центр восточных славян, вокруг которого складывалась Киевская Русь
- Направления военных походов дружин древнерусских князей
- Территория Киевской Руси в конце 9 вена
- Территория Киевской Руси в первой половине 11 вена

- Границы Киевской Руси к середине 11 в.
- ВЕСЬ  Соседние племена и племенные объединения (платившие дань Киевской Руси в конце 11 – начале 12 в. выделены подчеркиванием)
- Территории, осваиваемые в 11 в.
- Набеги варягов в 9–10 вв.
- Набеги кочевников в 9–11 вв.

- Оборонительные укрепления от кочевников
- ⊗ 970 Места и годы сражений
- ⊗ 945 Народные восстания и их годы
- Основные центры ремесла и торговли
- Важнейший торговый путь „из варяг в греки“

- Другие важнейшие торговые пути
- ⊙ Столицы государств
- Границы государств к середине 11 в.
- Цифрами на карте обозначены:  
1 – Гнездово  
2 – Сарское Городище  
3 – Шемаха





1045 — 1050.

1054) — « (1019 — 860, 907 ( ) 941 .  
 — « », ( ) — ;  
 12 . « ». - 970 — 971 .  
 1125) , (1113 — 907, 911, 944 971 . ;  
 « », ( . ) .  
 ) .  
 . 9 . , — ( 10 —  
 . - 11 . ) .  
 . 965 . 11 . ( ) .  
 60 . 10 . — 972) ( . ) .

60 . 10 .

( ) , -

). 11 .

11 —

12 . «

» , «

», « »

« -

» —

( ,

865 .

1057) « »

(1056 —

(1073).

— ),

11 — 12 .,

(

( . « »).

( .1908)



(1958). 1928 .

« » 1942 ..

«

»,

« ».

12 — 13 .

« ...»,

15 —

16 ».

),

( . .

—

).

(

», « — « ».

1932 .,



# C

1606 ..

1606 .

». 1607 .

1607 .

17 ..

« »»,

( )

II

« ».

« »: ...

1603 .

1591 .

1608 . II

1604 .

(

).

1605 .

II

1610 .

1611 .

« » —  
( ), Be



I,

1613

III

18

»

I. 1725

1732

1614

1738

(

I),  
1645 „

II 1762 „

III,

1646

1764 — 1765 „:

( II)I

I),

( 1772

» III» —

1653

1767 — 1773

1674

III

( II)

1772 „

« »

1773 — 1775

III,

1762

II,

III.



« ... 1774 ..

» —

III  
1773 — 1775

« III» —

«

» —

« III»,

1774 .

1775 . (

1810 .)

I

1831 .

»

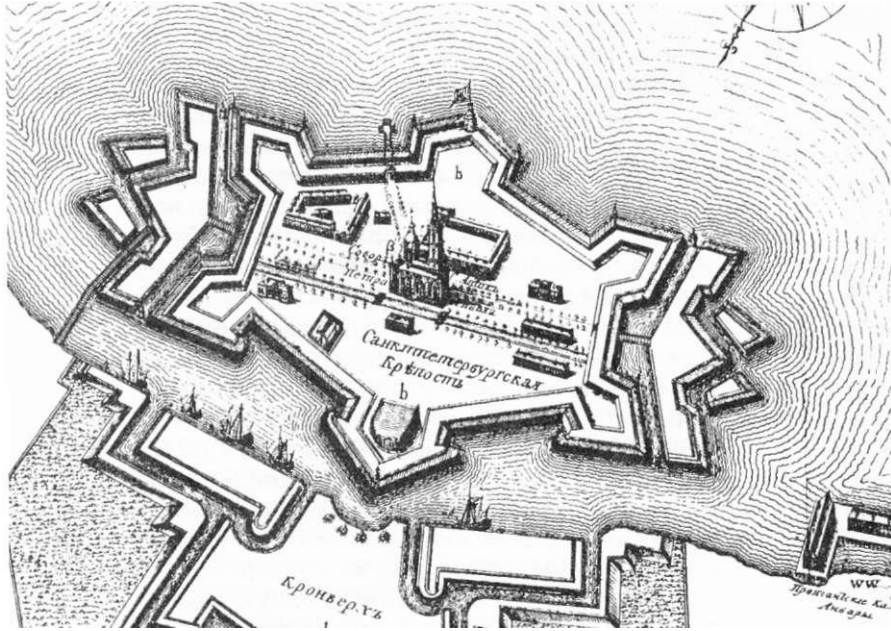
1842 .

( )

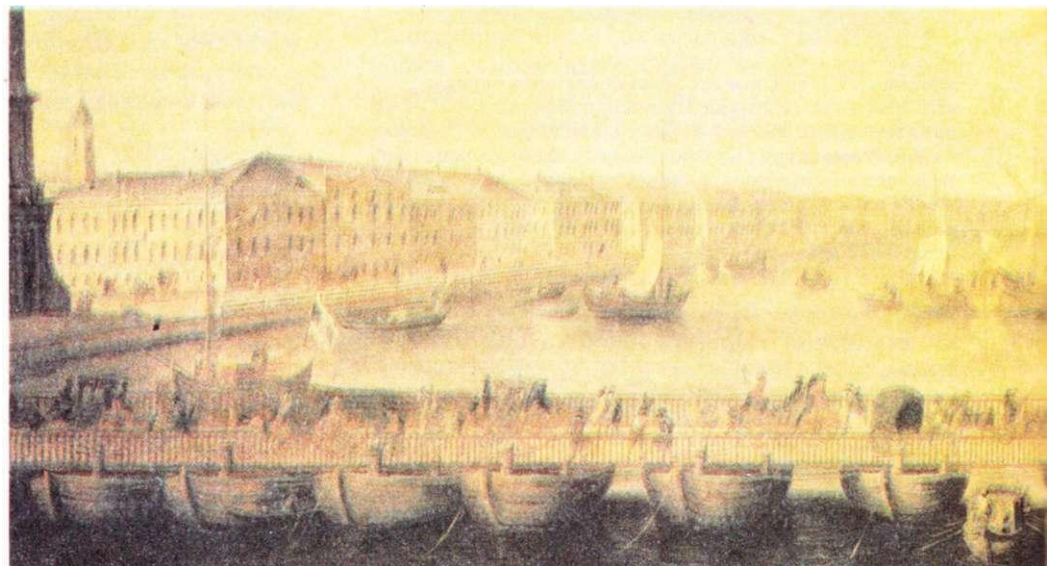
1918 . —

( 1712 .

1712  
( 1733 ),  
122,5 ( )  
4



1703



1749.

1617 .,

1710

1 1703 .  
, 7

S

« »

: « 16 — 19 .). » ( .

200

18 .

I

I,

16

(

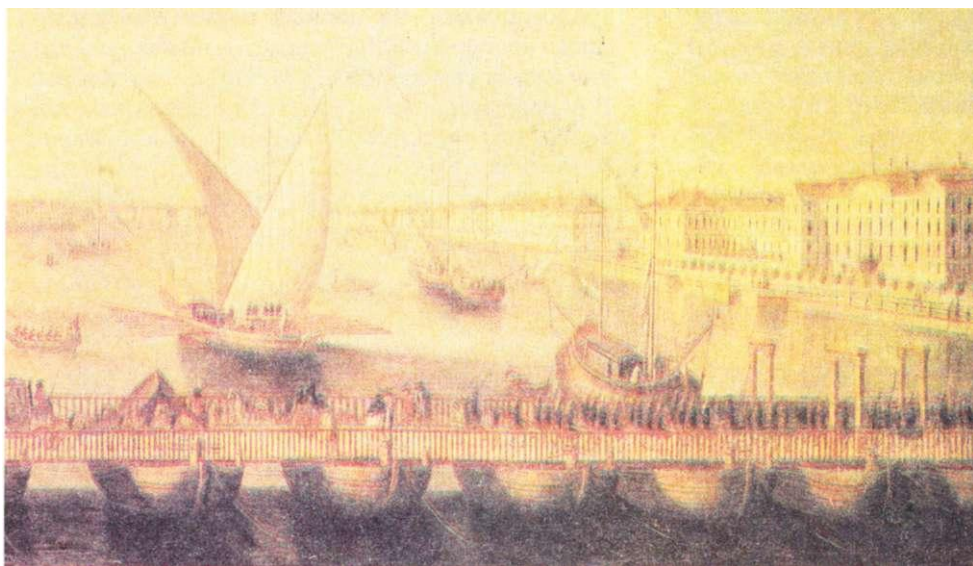
).

:

]

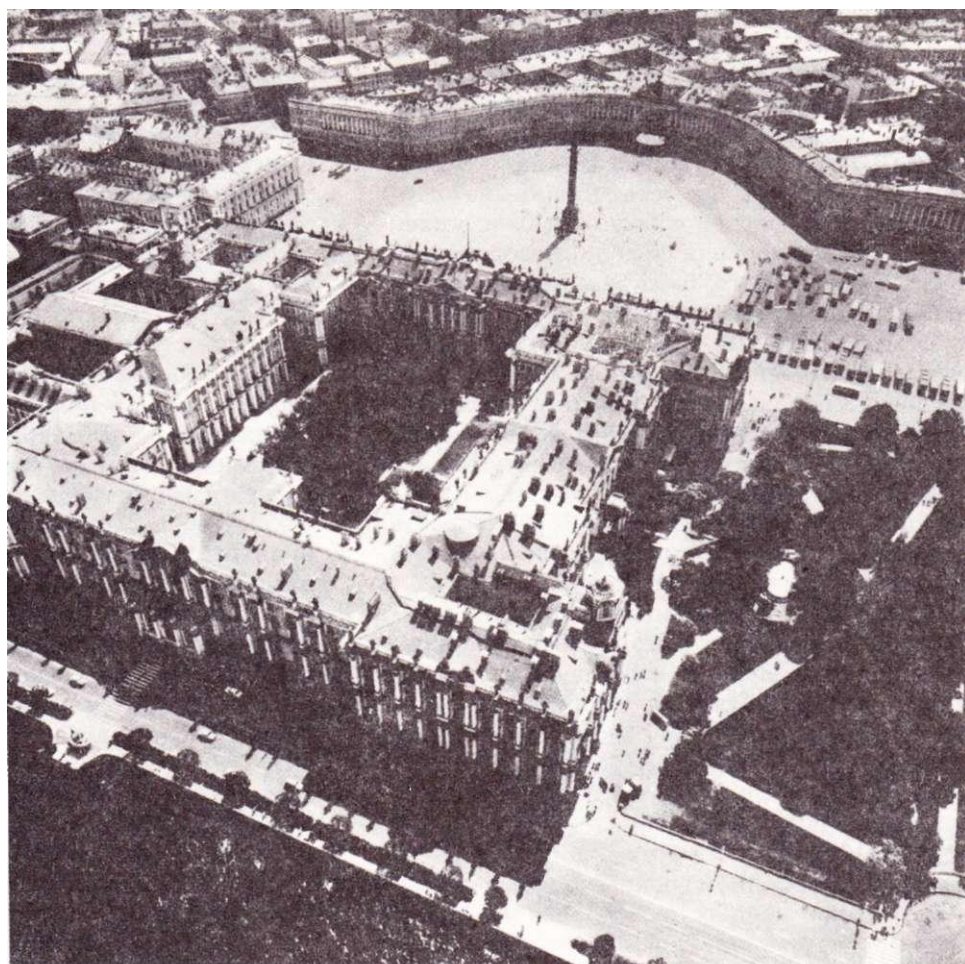
« » « »

1713 . —



(1819 — 1829),

1812 — 1813



I

«

»,

1730 — 1750

18 —

19 .

I (1710 — 1714),  
(1712 — 1733),  
(1722 — 1734)

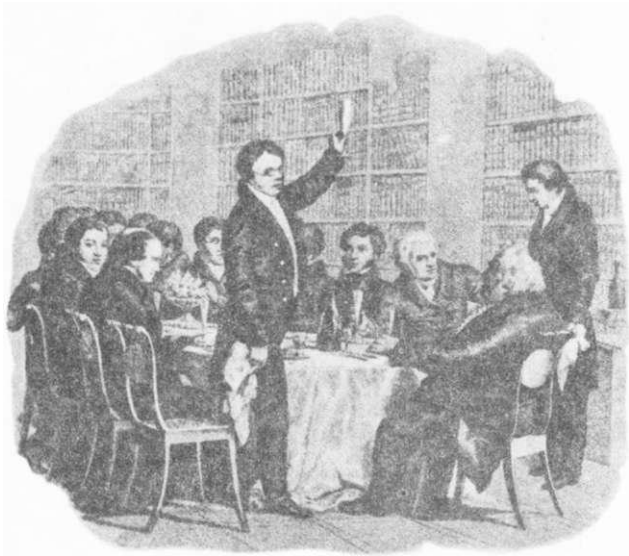
( )

I

: (1754 — 1762,  
 ),  
 (1753 — 1762, 18— 19 )  
 II  
 : (1748 — 1754),



1801 — 1811



19

(1783 — 1789,  
 ), (1764 — 1788,  
 ),  
 (1801 — 1811,  
 ), (1805 — 1810,  
 ), (1806 — 1823,  
 ),  
 (1816 — 1834),  
 (1819 — 1825), (1829 — 1834),  
 (1819 — 1829).

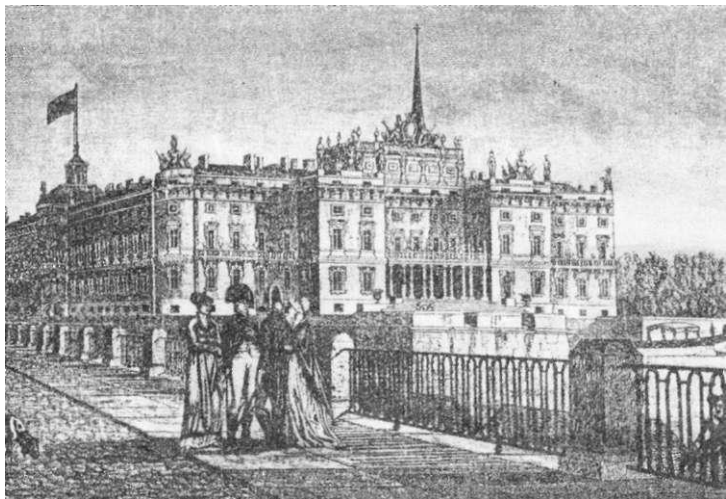
19 — 20 .

),  
 ,  
 ,  
 ( , ),  
 « »  
 ,  
 ( )  
 ),

(1719),

(1757),

(1725),



I . I.  
 1801 . 1801 .

I (« », 1768 — 1778,

, ) ,

(1830 . ,

, ) ,

(1830 — 1834,





400 . . . . . 1757 . . . . . -

»: 20 . . . . . « . . . . . II

1917 . . . . . 1757 . . . . . -

( 1914 . . . . . 70 . . . . . -

) . . . . . 1757 . . . . . 30 . . . . . -

( . . . . . 1758 . . . . . -

1917 . . . . . , . . . . . 1758 . . . . . II

1917 .). . . . . , . . . . . -

1918 . . . . . - . . . . . -

1924 . . . . . - . . . . . -

1913 . . . . . , . . . . . -

1929 . . . . . , . . . . . -

1941 — 1945 . . . . . 29 . . . . . -

800 . . . . . , . . . . . -

1991 .) — . . . . . 1759 . . . . . -

II, . . . . . -

( . . . . . , . . . . . -

1759 . . . . . -

3. . . . . , . . . . . -

1756 — . . . . . II . . . . . -

1756 . . . . . , . . . . . -

II, . . . . . -

— III, . . . . . -

1756 . . . . . , . . . . . -

II

1763 . 1593 — 1594 .,

1594 .

(

)

»,

?

1756 1763 .

17 .

( )

« ».

1604 .

1618 .

17 .

11 — 12 .,

1601 .

16 .,

»

« ».

1582 .

( , ).

(

1619 .

)  
« »:

1586 .

1632 .

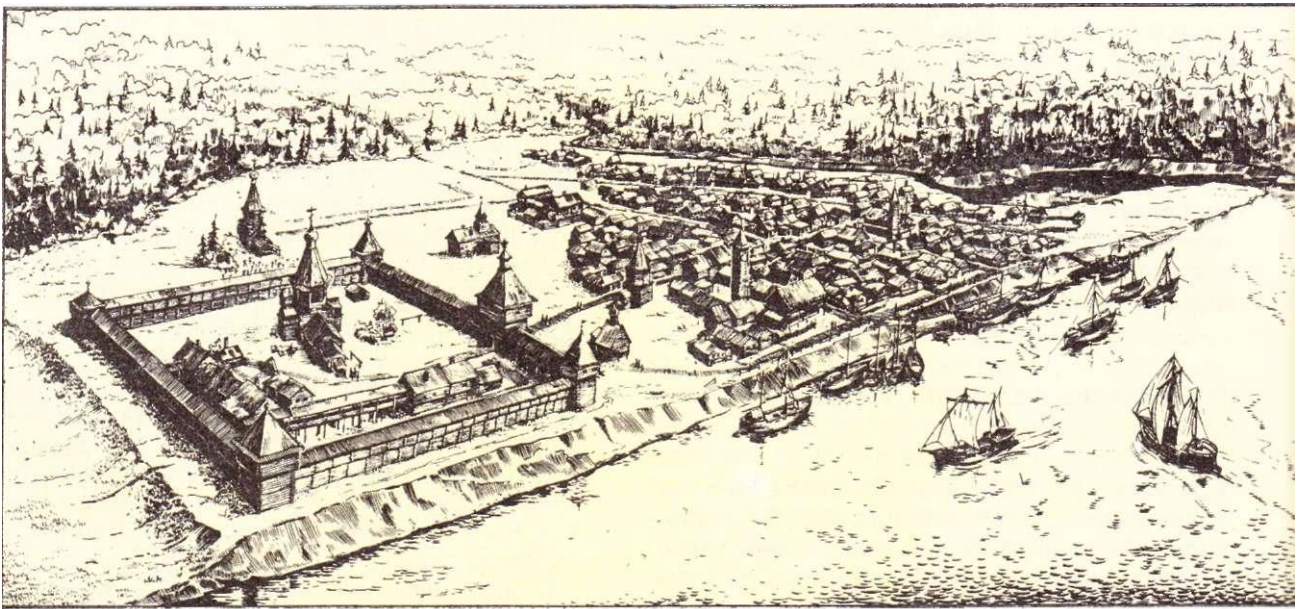
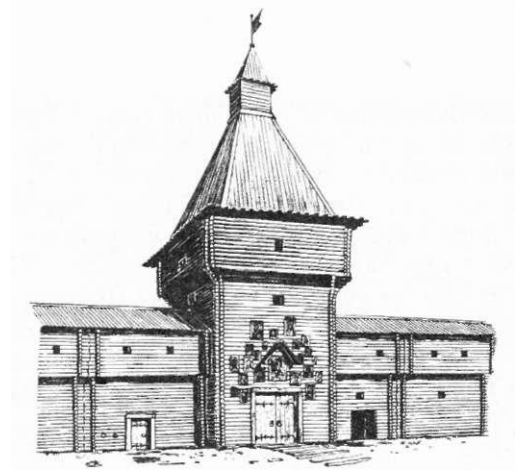
1639 .

, 1587 .

1643 — 1646

1649 — 1653

1648



1601 — 1672

( 1780 — 17 )

100

— 24

1697 — 1699

18

200



17

17 .

« » .



17 ..

1689 .

18 .

18 .

( ).

19

40 . 19 .

17 .

1727 .

1848 — 1855 .

1860 .

1647 .),

(1850).

19 .

(1740)

17 .  
, 18 .

19 .

)

1891 .

20 ..

« ... ».

— 1920 — 1930 ;

1950

1960 — 1970

300

8 — 9

( 9 — 12 ).

( ),

( )

(9 ).

« » (988)

300

1030

300

11 — 15

19

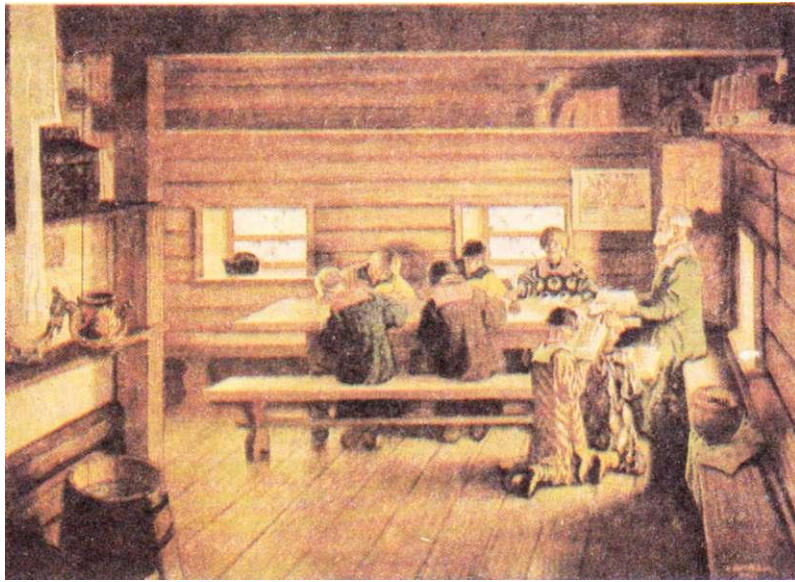
2,7

27

20

17

11



Школа в Московской Руси. Картина художника Б. М. Кустодиева.

Кириллица		Кириллица	
Буквы и их название	Цифровое значение	Буквы и их название	Цифровое значение
А —аз	1	Х —хер	600
Б —буки		Ѡ —от	800
В —веди	2	Ц —цы	900
Г —глаголь	3	У —червь	90
Д —добро	4	Ш —ша	
Є —есть	5	Щ —ща	
Ж —живете		Ъ —ер	
З —зело	6	Ы —еры	
З —земля	7	Ь —ерь	
Н —иже	8	Ѣ —лть	
І —и	10	Ю —ю	
К —како	20	Ѡа —(и)я	
Л —люди	30	Ѡе —(и)е	
М —мыслета	40	Ѡюс —юс малый	
Н —наш	50	Ѡюс —юс большой	
О —он	70	Ѡюс —юс малый	
П —покой	80	Ѡюс —юс большой	
Р —рцы	100	Ѡюс —юс большой	
С —слово	200	Ѡюс —юс большой	
Т —твердо	300	Ѡюс —юс большой	
Оу —ук	400	Ѡюс —юс большой	
Ф —ферт	500	Ѡюс —юс большой	
		Ѡюс —юс большой	60
		Ѡюс —юс большой	700
		Ѡюс —юс большой	9
		Ѡюс —юс большой	

( . )  
 .  
 ( 1701 )  
 1687 .  
 1755 .  
 18 .  
 19 .  
 18 ., I, : -  
 ( )  
 ( )  
 I « 18 . » (1804)  
 18 . :  
 1804 .

), ( , ;

19 . — 1828 .

1804 . 19 .

60 . 19 .

1819 .

18 . «

1755 . 8 1754 . ( 1864 . ) «

: « » ( 1864 . ),

».







», -  
-  
-  
20 — 30 -  
-  
-  
: « -  
-  
» -  
-  
1931 — 1936 -  
-  
-  
20 . « -  
-  
-  
» -  
-  
-  
« -  
-  
», -  
-  
50 — 60 -  
-  
-  
« -  
-  
XX -  
-  
( . 50 — 60 ), -  
-  
« - 1605), (1598 —  
-  
-  
» 1958 .) -  
-  
20 .: -  
-  
-  
-  
60 — 70 -  
-  
-  
60 — 80 -  
-  
-  
-  
1601 . -  
-  
« -  
-  
» -  
-  
( .  
-  
1984 . (« -  
-  
( .

).

1604 . 3000  
600

« »

.21 1605 .

13 1605 .

— 16

( .  
18 .).

« »

1605 .

20

1607 .

II.

11

I.



1609 .  
15

III,

(1606 — 1610).

17 —

1608 .



( « ») — 16 — 17

1610

40

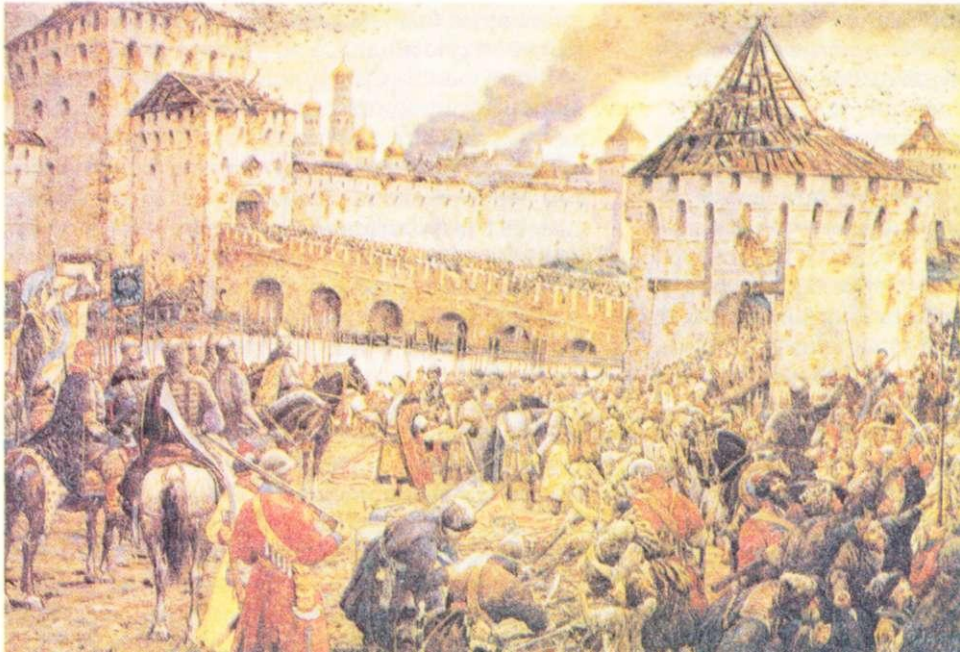
17 1610

( « »),

20

3 1611 ). 1611





(1860—1933)



1879 .

(1899) « 17 .  
XVI — XVII . »

1916 .

1905

1882 .

« XVII .

1920 .

, 1929 , —

1890 .

1929 .

1612 .

. 22

1612 .

1613 .

(1945— 1953)

1945

80 .

30 .

30 — 50 .),

», «

»

1945 .

« ...» ?»,

( .

). «

«

».

«

»

«

»

1946 ..

1

( )

» « » , «

)

20 .

1947 . 78

1948 —

1945 .

73

1949 . — 75

(1948 — 1949)

«

25 .

10

30 ..

( )

«

«

»

1946 .





« » 7 , »

14

9 8

« - , 1



« -  
-  
»  
« » -  
-  
-  
«  
».

.7 , 17 -

« ».

«

»,  
1940 .  
(  
)  
1940 .  
2  
3  
11 1940 .  
« ».  
28  
7  
13  
12  
13  
30  
—  
30  
50 ).

1940 .  
—  
1905 .  
(  
1905 — 1907 .)  
(  
)  
1905 .  
(  
1917 .  
1905 .  
—  
—



( ),

», « »

« »

1922

VIII  
1936



).

30

( 1989 )

1936

VIII

1977

6

1936 )

100%

1991

80

( )

( . . . ),

6

1977

1977 )

80 —

90 . ( .

1917 . . . . . 30 . . . . . « . . . »  
1922 . . . . . 27 . . . . .  
1922 . . . . . ( . . . . . ) . 30 . . . . .  
I . . . . .  
1922 . . . . . 22 . . . . .  
« . . . » . . . . .  
), . . . . . ( . . . . . ) . . . . .  
II . . . . .  
1924 . . . . . 27 . . . . .  
1924 . . . . .  
. 5 . . . . . 1929 . . . . .  
. 5 . . . . .  
1936 . . . . .  
1936 . . . . .  
11 . . . . .





1924 .

1927 .

( )

(

)

1993 .

1936 .

(

),

1946 .

1957 — 1965 .







( . . . 9 — 12 . )

« . . . »

« . . . » 4 — 3



1169 . . .

( . . . )

60 . . . 15 . . .

2

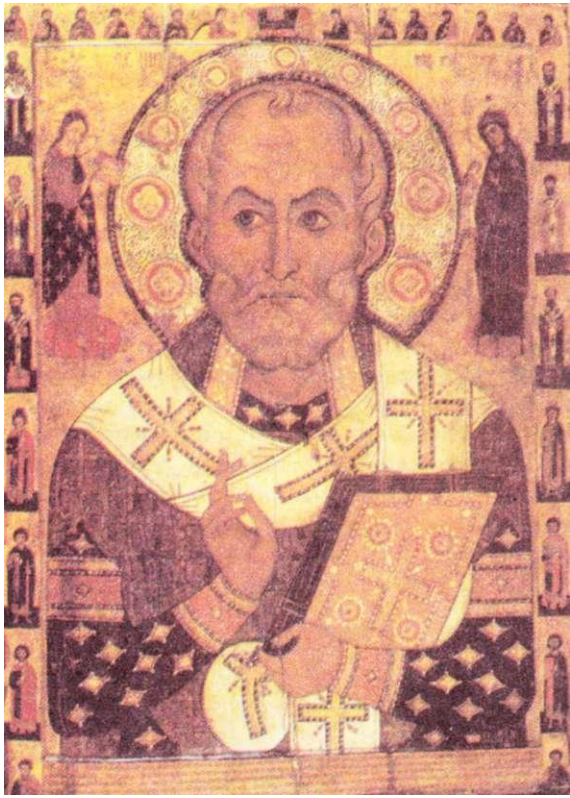
5 . . . . . —

5 — 7 . . . . .

( . . . ) . . .

9 . . .

« . . . »



1294.

10

80 . 10 .

« »

988 .

8 — 9

),

«

»

(863),

10

9 —

800

11 — 15

11

; 13

130 — 140

;

(1056 — 1057).

»,

« 40 . 11 .

«

».

(

).

« ...»,



14

30 200

13

74

49;

20, 29

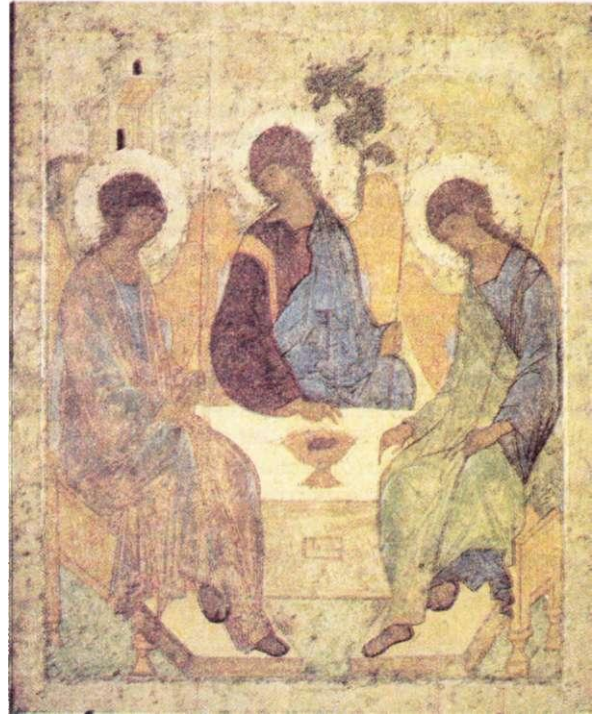
200



1377

16

13 — 16



14

10

14 — 15

12

15 —

16 .

( .

( ,

).

«

»).

15 — 16 .

«

»

«

»

14 .

15 .

16 .

: «

».

18 .

16 .

«

»



1508

1484 — 1489

« ... » ( ... )

16 .  
1731 — 1740 .  
( ... )

(1587). 19 .

III (1497) IV (1550). 19 .

50 . 16 .  
( ... ) .

16 —

17 .  
1717 1839 .

« ... » —  
( ... ) , —

16 .



**Смертельно раненный.**  
Картина художника В. В. Верещагина. 1873.



1854 . . . . . 1853 — . . . . .

1854 . . . . . 1854 . . . . . ( . . . . . ) . . . . .

1864 . . . . . 1864 . . . . . — . . . . .

1867 . . . . . 1868 . . . . .

1868 . . . . . 1868 . . . . . « . . . . . » (1964 — 1985)

1869 . . . . . 1964 . . . . . (1964 — 1982) . . . . .

1873 . . . . . 80 . . . . . « . . . . . » . . . . .

II . . . . . 18 . . . . .

« . . . . . » . . . . .

« . . . . . » . . . . .

1875 . . . . . « . . . . . » . . . . .

1881 . . . . . « . . . . . » . . . . .



(1906 — 1982) —  
 1966 . —  
 1977 . —

15 — 20

12                      15  
                                     80                      70

15 — 20

, njpjffiH

50

5,7% . 1961 — 1965

1965

1965

— 75%.

1968 ., « ., i  
 » — « » v.  
 « 1968 . . . . .  
 , . . . . .  
 « » , . . . . .  
 . . . . .  
 70 . . . . . 1968 . . . . .  
 « » , . . . . .  
 . . . . . 80 . . . . .  
 4,5 — 3 , « » ,  
 5 . . . . . « » . . . . .  
 2 — 3 , . . . . .  
 . . . . .  
 1967 ., « . . . . .  
 70 ., « » . . . . .  
 » . . . . .  
 20 , . . . . .  
 , « » « » , . . . . .  
 » . . . . .  
 60 — 70 . . . . .  
 . . . . .  
 — . . . . .  
 ( ) ( ) . . . . .  
 . . . . .  
 1969 . . . . .  
 1970 . . . . . !  
 70 . « » . . . . .  
 . . . . .  
 1974 . . . . .  
 . . . . .  
 40% , . . . . .

« »  
: . . . , . . .  
( . . . ).

», «  
« »  
« »,  
« ».

70 .  
« ».

50 .

1966 .

( . . . )

).

« » ,

70 .

500 — 700  
3 . . . 1,5%

80  
« » ,

80  
( . . . )

( . . . ).

( )

17 .  
« »

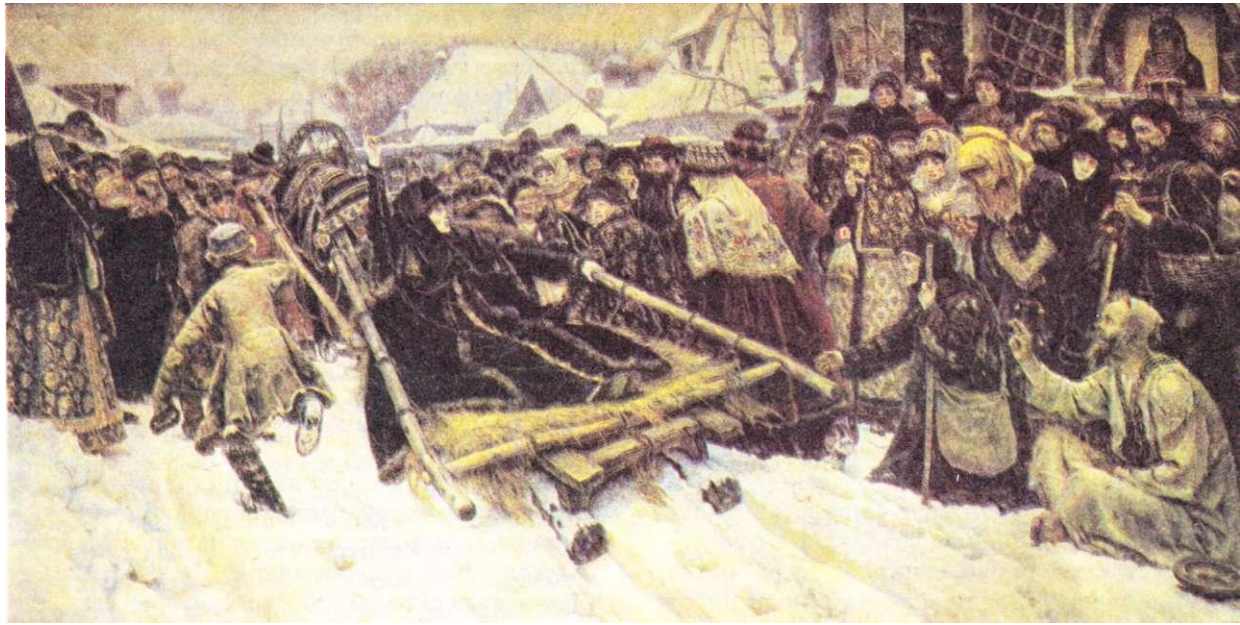
« »

« » ,  
( -

( . . . ) ,

( . . . ) .

— ,



1887.

1671 ..

1654 ..

1652 .

17 . —

17 .





1911

sphragis, sigillum — « ( ) », —

1917

( )

: «

».



III

III,

1504



17

19

1855

« »

19

XV

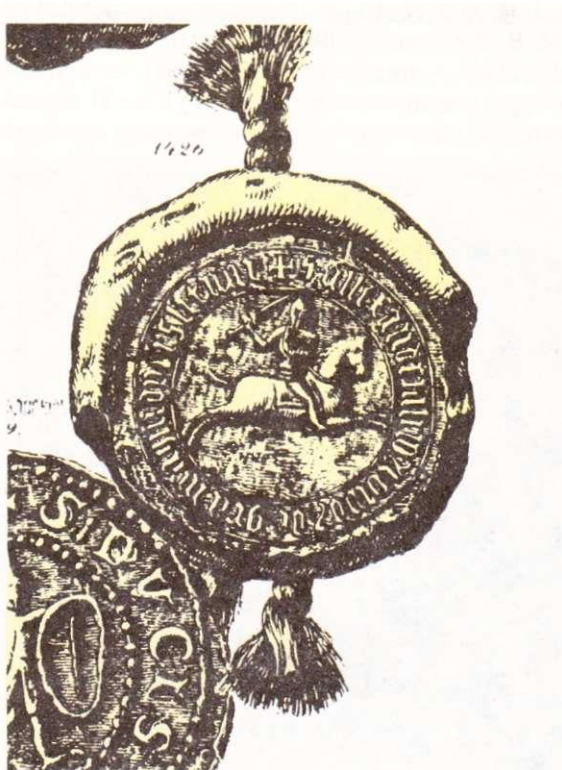
« »

X

10

14 — 15

(« »). 200



I.



. 1710 .

17 .

II

19 .

19 .

« . ».

# T

50 . . . ),

( . terror — « ») —

( . . . ) ( . . . ) ( . . . ) ( . . . )

( . . . — 1174; I — 1801; II — 1881, — 1878; — 1911; II — 1918 . . . )

( . . . « . . . » . . . )







16 .. ( ) III

16 .. ( )

17 .. ( ) ( ) ( )

19 .. ( )

( 200 ), 4% II,

1896

(1653) (1667)

18

17 — 19 .. 16 —

19 ..)

18

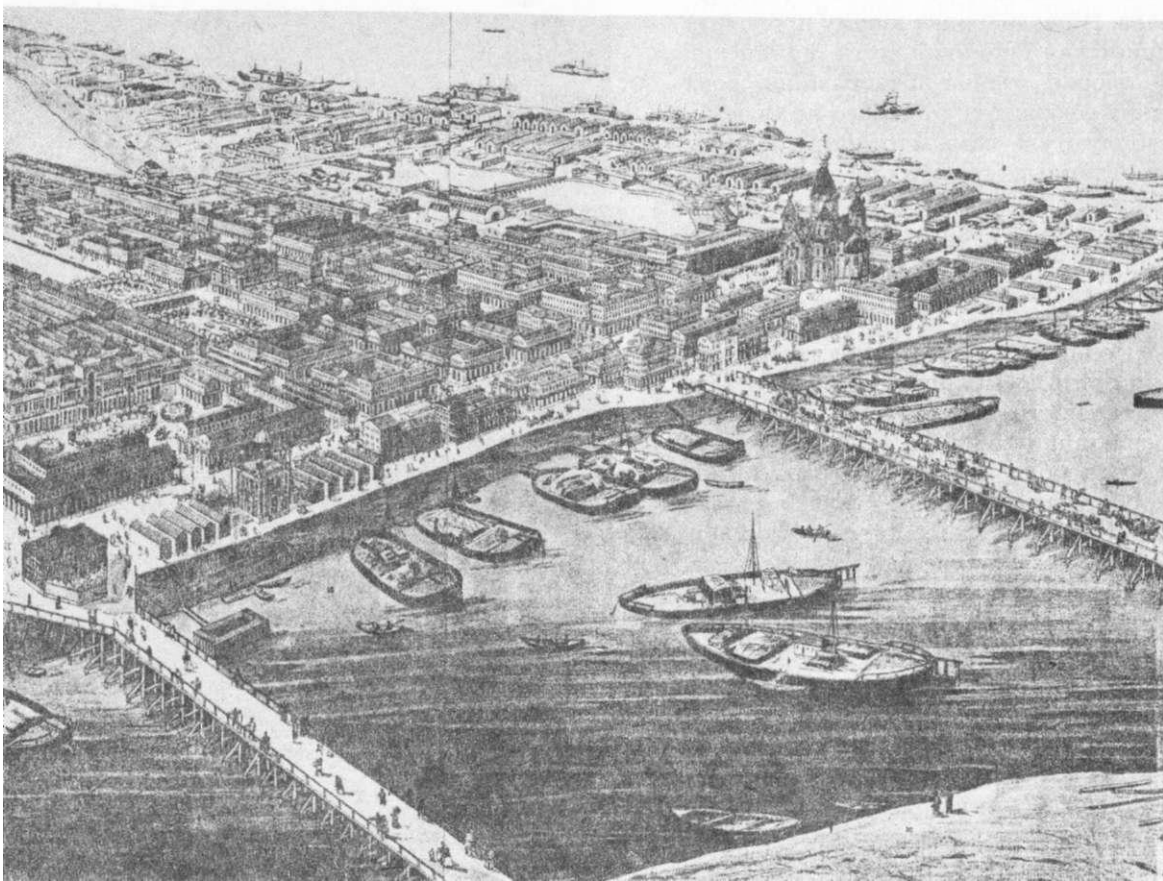


20

1920

«in toto»

«totalita» — «», «», «», «».





1938 .. 1936 —  
(  
1939 . . . . .  
« ».  
!  
1936 .

—  
« »  
?  
.







70 ( . II 60 —  
80 — 90 . 19 ., III 1905— 1907 .,  
( . 1917 .). 1917 .  
1917 .)

« »,

( .  
1917 — 1918 .),  
( .  
1918 — 1922 .)

30

50 .),

30 —

» « ».

20 — 50  
(  
!).  
1937 — 1938  
(  
—  
) «  
»  
(  
«  
», —  
!).  
(  
»  
80  
«  
»;  
«  
»  
«  
»

20 — 50  
(  
!).  
1937 — 1938  
—  
(  
»  
50  
30  
«  
»  
60  
»  
80  
«  
»  
VII  
«  
»  
«  
»  
11 — 12

10 — 12 ,  
— 15 .  
1151 .

— 3 ,

» —

«

9 .

9 — 10 .

9. .

10 .

«

»,

»: «...

«

(

)

(

—

)

(

(

)

),

(

),

(1229)

«

»

(

(

)».

2700

90 — 95

(

)

).

« » (16 .).

30 — 40 , 80

11

1389

«

»

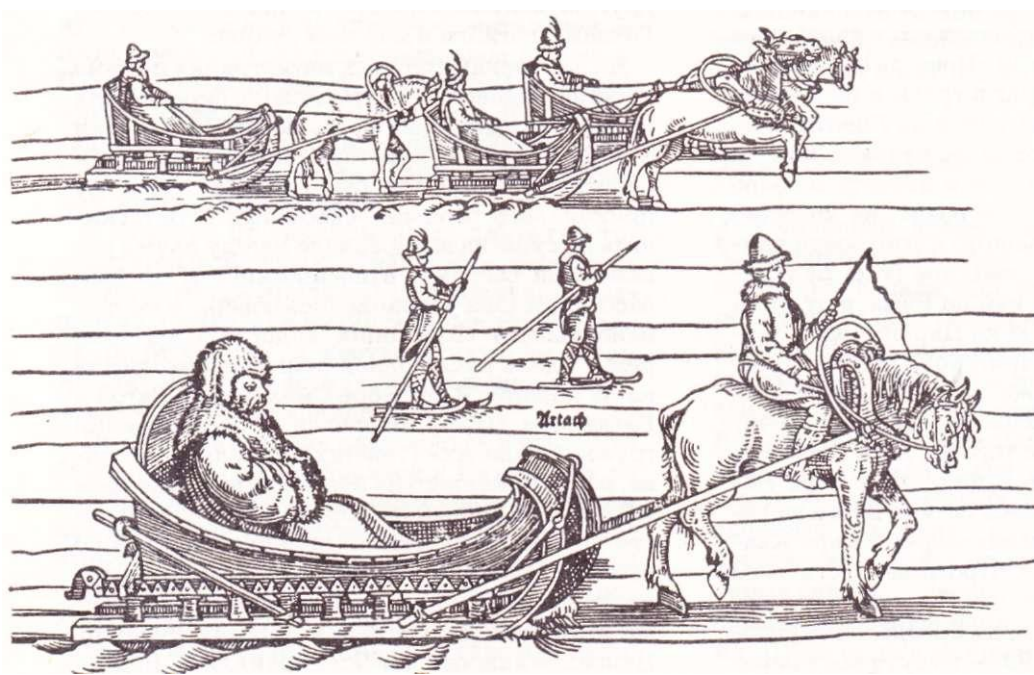
— « »

13 — 15

16 — 17

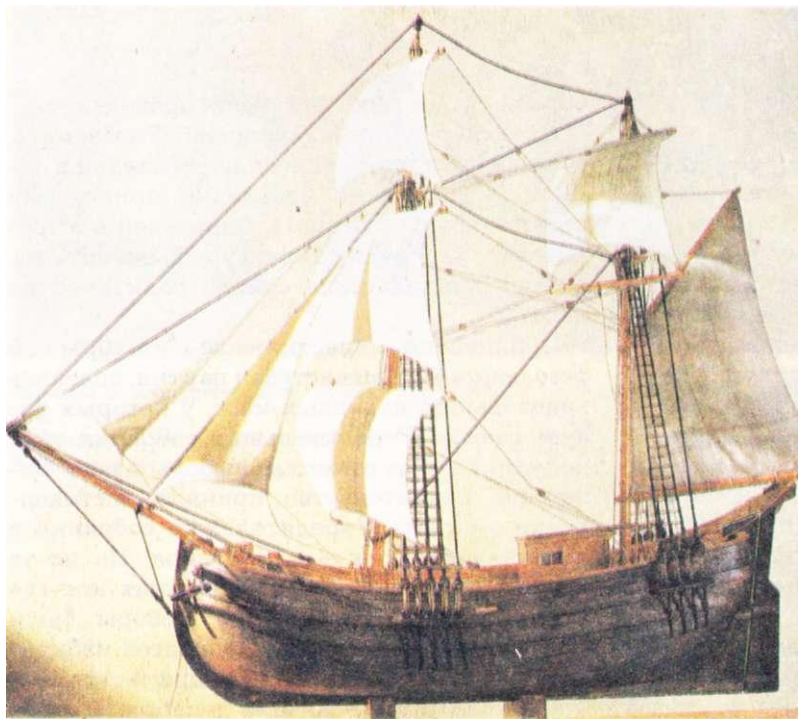
« »

17



« » . 16

1649 .



19 .

« »

1815 .  
1 — 2 . 1843 .

1809 . . . .

1834 . . . . 1833 —

3,5 ( . . . . 318).

9000

1500 ( 1862 .).

1837 . . . . 1851 .

12 — — 6 — 7 , 10 ,

13 .; 16 .

I,

( ;

I,

18 . ( . . . . ) .





3

1918

8



1918

( )







(1709 — 1771) —

1741 ..  
1742 . —



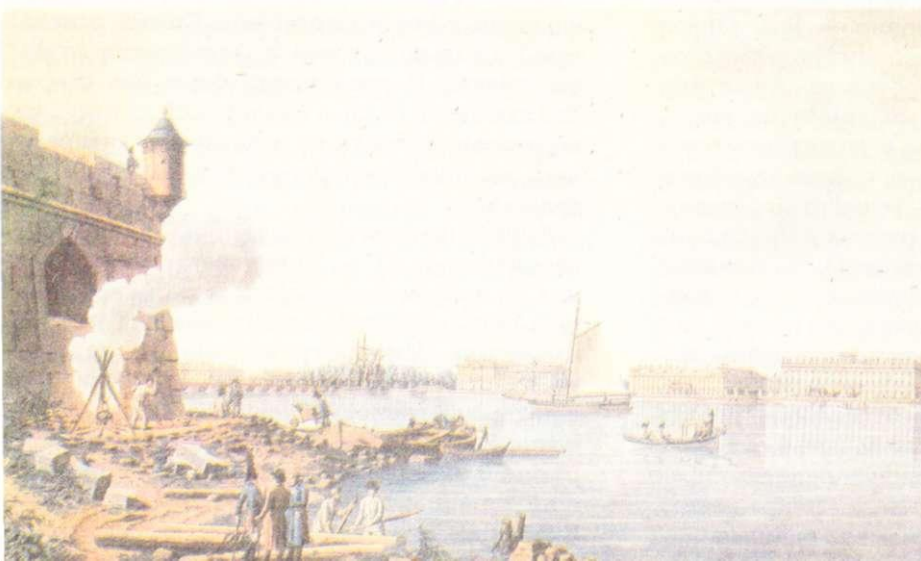
1797) —



(1727 —  
, -  
,  
,  
(1734 — 1783)

1762 ..

I.



II



II

1730

( , 1872 — 1916).

I,

19 ..  
II

III,

II —

«

».

« »

1916



( , 1872 — 1916) —

1916

1910

1917

(27 — 2 1917 .).

1915 ..

1916 1917 .

II,

1912 — 1914 ..

IV

1915

( . ) « » ( )

( ,

\*...

28

27

27

( . ),

100

« !»

—

«

».

2

12

. 24 25  
: 250 — 300

IV

« II

II,

».

II

26

1

(

2

II

)

26

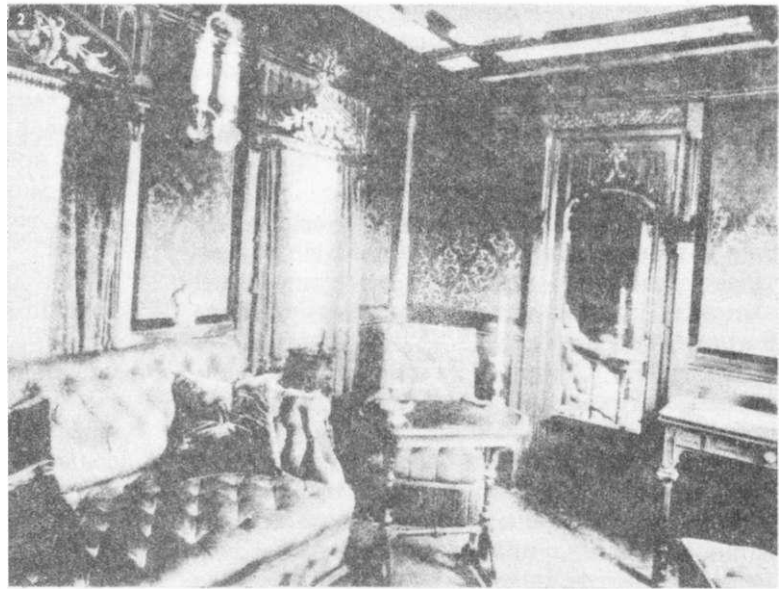
27

6  
20

1

— « » —

1917



II

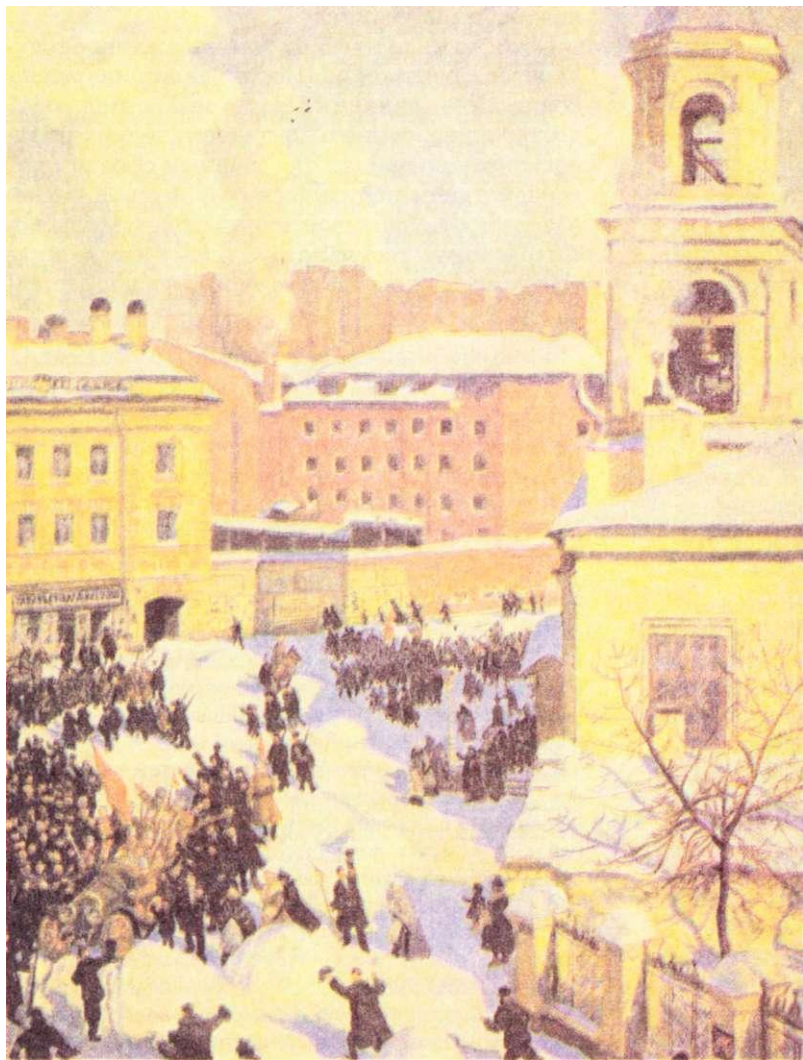
2 (15)

1917

1917



, -  
 , -  
 , 7 -  
 , -  
 , -  
 » « -  
 : ( -  
 27 3 ( -



. 27. 1917.

). -  
 1917 . -  
 ( . -  
 ( . -  
 ), -  
 ( . -  
 1917 .). -  
 ( feodum, -  
 ) -  
 , -  
 ) ( -  
 ( ) -  
 ? -  
 ( , ) -  
 , -  
 -

— , -  
 9 — 10 . 11 . -  
 — -  
 ( ), 12 —  
 13 . -  
 ) — , ( -  
 — — -  
 15 — 16 . , -  
 14 — : -  
 15 . , — , ( . ) .

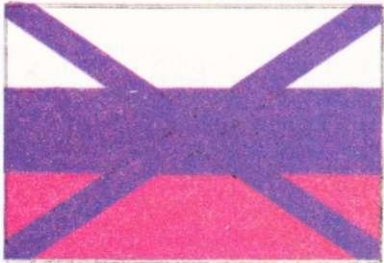
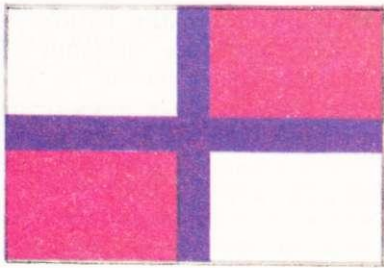
(1869—1908)



1875 . -  
 4 , 1899 . -  
 1888 . -  
 « » , « » -  
 ( ) (1907 — 1908).







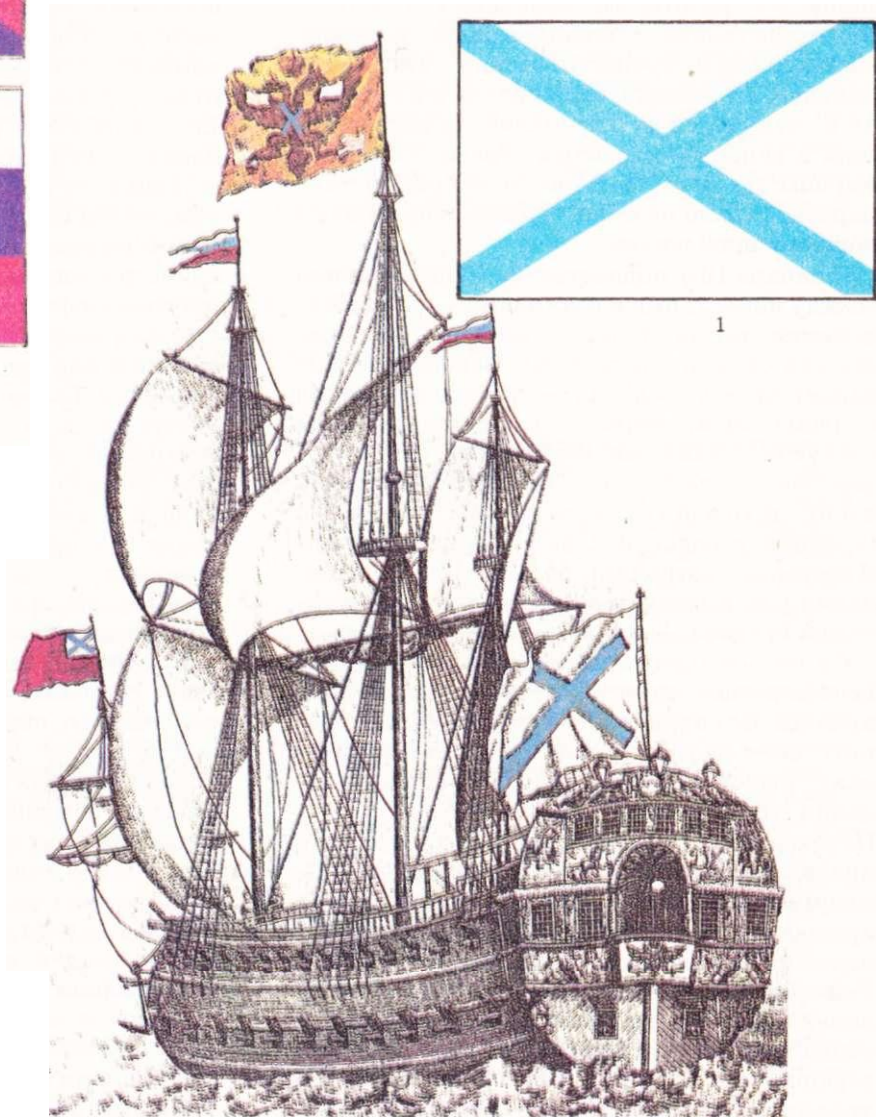
Флаги царя московского. 17 в.

( )

17  
1668

( « » —  
542)

I



1

« » —

17 — 18 .

1693 — 1700 .

1858 .

I (« »)

1701 . I

II,

1858 .

«

( ).

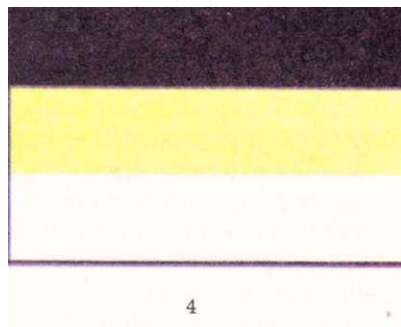
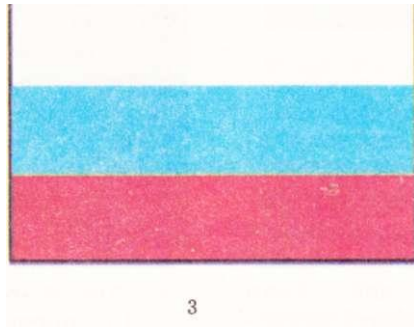
1705 .

» —

III,

1883 .

«



917).

1883).

(1883 — 1914 .,

« »

(1859 —

1917 .

(

1742 .

[

;

« ».

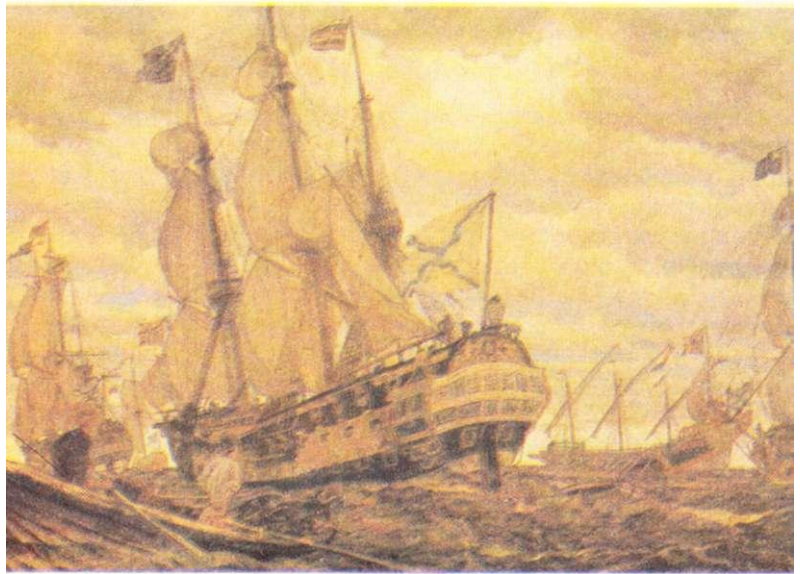
1819 .

1940 . « »

«

»

1941 — 1945 . « » — 22 « »,  
 1/4 , 1/3 : I,  
 1954 . 9 ( . I 1714 . I  
 18 .). 26 — 27 I  
 21 1991 . —  
 — 6  
 I  
 —  
 20 1696 .. 1725 .  
 111 -  
 , 38 , 60  
 : « I  
 ». 1741 . 13  
 9 — 10 , 3



Флот Петра Великого. Картина художника Е. Е. Лансере.

1569 .  
 «  
 »,  
 17  
 1668 .



11 2 1783 .



(1745 — 1817)

1787 ~ 1791

18 1799 ..

(1745 — 1817) —

1790 .).

1768 — 1774 .

II

1768 — 1774 . 1769 — 1770 .

19 .

1803 — 1806 .

« »

1820 .

« »

( .

1853 — 1856 .

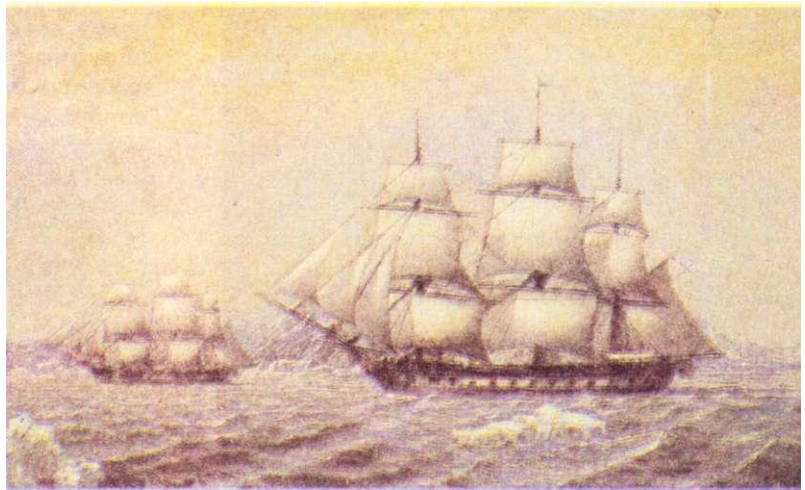
. 26 1770 .

349

19 .

20 .

« » « » -  
 1819 — 1821 . 1820 .



1898 . -  
 355 , -  
 204, — 107 — 77.  
 482 , — 53  
 , 56 , 211 .  
 1904 .  
 ( .  
 1904 — 1905 .).

1917 . 24 — 25 11 -  
 10 . ( . -  
 1917 .).

— . .  
 1904 .

1917 . -  
 120 ( — -  
 ), 600 1917 —  
 1918 .  
 62 .

3. . -  
 1905 . 14 — 15  
 1904 — 1905 .

1917 —  
 1922 .  
 ; -  
 , . -  
 , ( ) -  
 1924 . -  
 , .

69 . -  
 — 1905 — 1907 . -  
 22 . -

1921 . -  
 1914 — -

20 . .  
 1918 .

1917 . : «  
 ».

1926 . , -

» — , « -

30 . -

, « -

» . -

1936 — 1939 . , -

20 . 1941 . : 33% , 33% , 77% -

533 - , 43% -

78% « - , 68% -

, 88% -

1941 . -

2500 , -

1138 ,

— 310 . -

70 . -

1941 — 1945 . , -

1991 . -

# X

— 7 — 10 . — , —  
— , —  
( ) . 6 .. — ( ) , —  
( 588 — ) ( )  
7 . 30 . ) ( —  
, 8 .  
— — 9 .  
« » ( — « »), 7 .  
— 7 — 9 .  
8 .  
737 .. ) — ( —  
( ) . —  
: , , , — , 884 — 885 .  
, 7 . 10 .  
, , 965 .  
( , , , ) .



12 — 17 .

1099 .

( « ») —

I,

( , , )

( , ,

)

« »

(

),

«

»

(

150

),

« (15 .) »

12 — 17 .

1200 —

1204 .

4 .

« 14 . »

(

1348 — 1349 .

«

»).

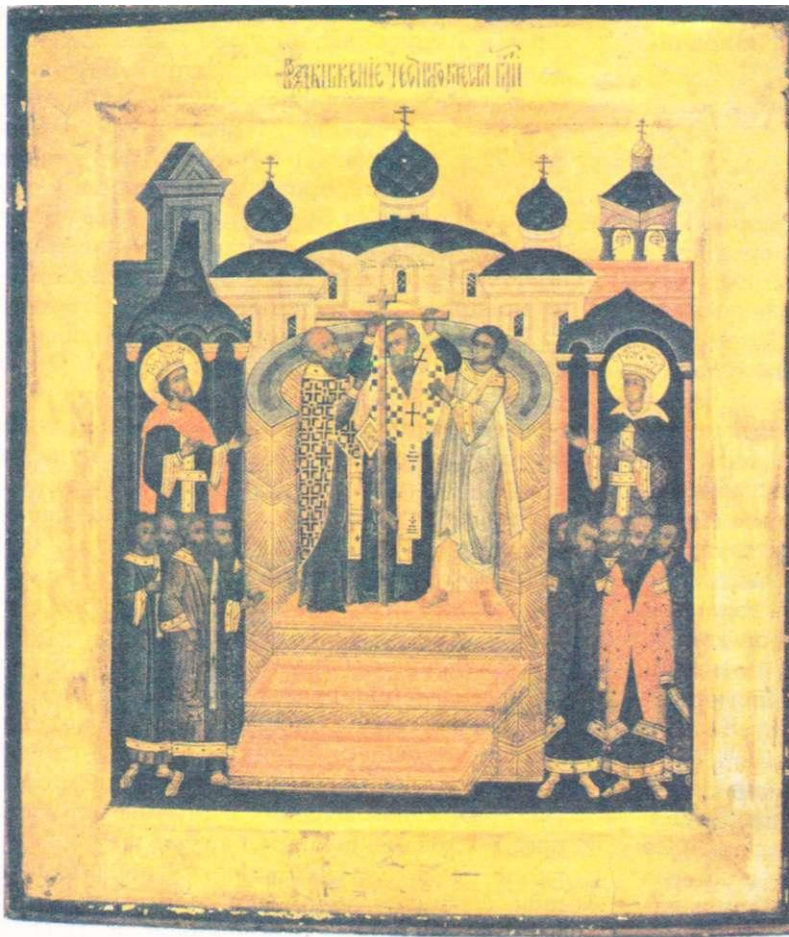
12 . ( 1106 1108 ).

1419 — 1422 .

8

«

»,



1468 — 1474 .

30 — 40 . 15 .

(1438 — 1439 .).

15 .

16 — 17 .

«  
» (17 .).

29,5306 ;  
365,2422 .

19 .  
6 .

19 .

«

» ( . . . . . ) .

80 . 19 .

1883 .

«

»,

70 .

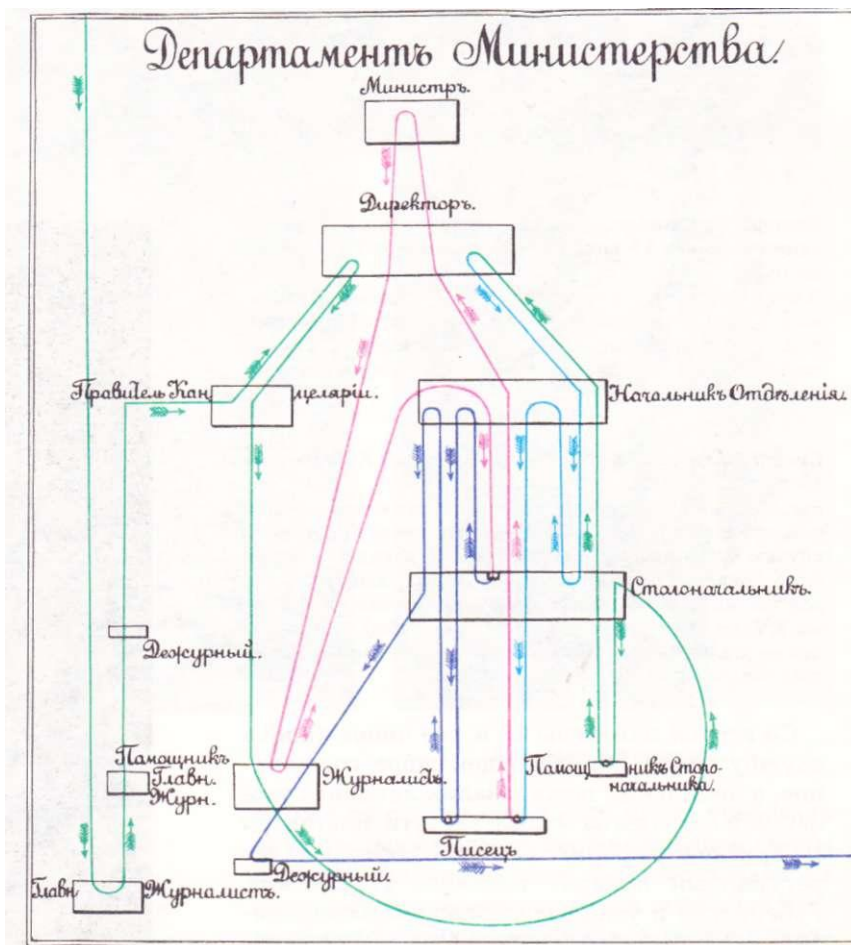
, - ( 1 ). -  
 . - : ( -  
 , - ), ( -  
 ( - ), -  
 ), ( - « -  
 ) » (« » , -  
 ). ( - , -  
 - 5508 . ) .  
 ( 1492 . ) 1 . -  
 46 . . . - 17 ., I -  
 . 1 -  
 365 ( ) — 366. ( . . ).  
 1 .  
 365 , 6 , . . . 11 14 ,  
 . , 19 .  
 325 . -  
 -  
 128 1 ) 16 . ( - , , ,  
 10 , 21 , ,  
 11. .  
 XIII , -  
 1582 . -  
 4 1917 . 31 -  
 10 , 1918 . 1 , -  
 15 . 14 . -  
 : 1 -  
 3 , « » 13 .  
 ; 4 - 1. .  
 — 1600, 2000, 2400 . . ) .  
 ; 3280 . - 5508 ; ,  
 16 — 18 . 5509 . ,  
 - ) .  
 ; 5508 ,  
 354 (12 29 30 ) , — 5507 .  
 — 384 (354 + 30). 2.



# Ч

14

16



17

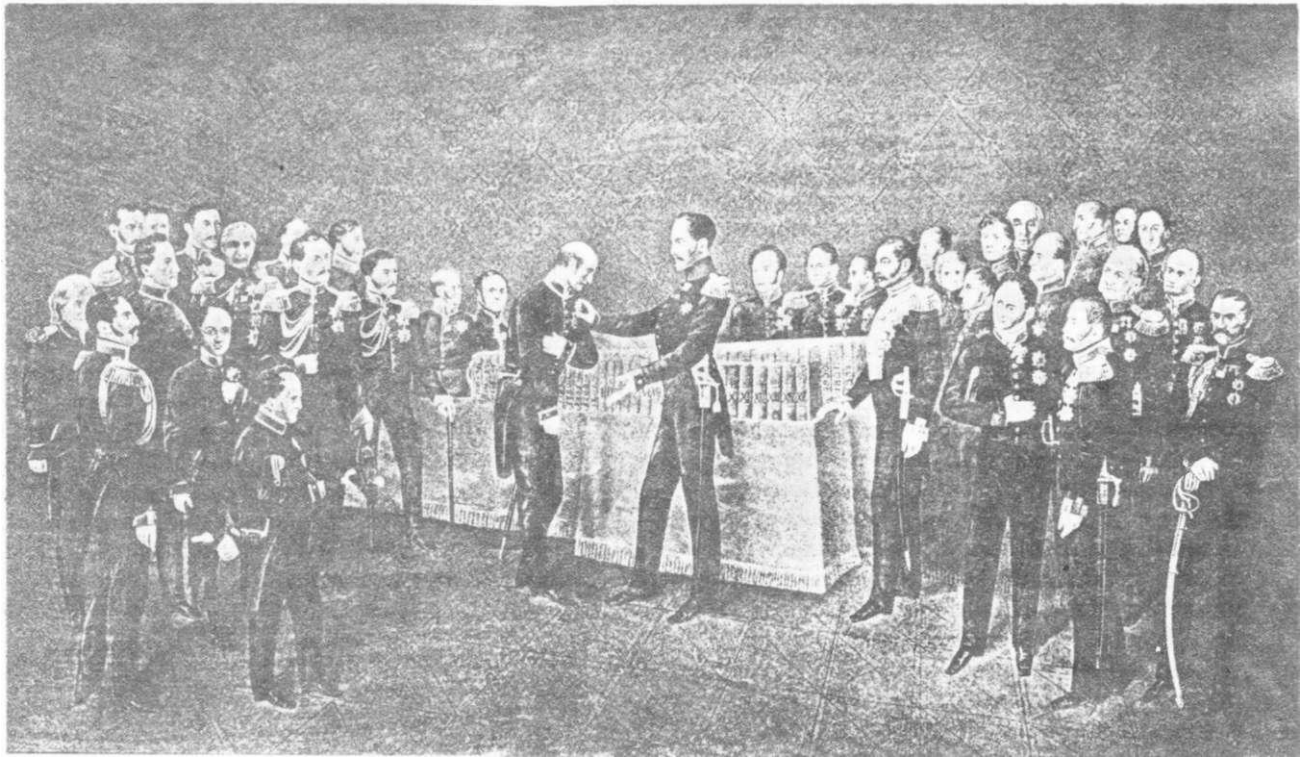
4,5

1720

1722

I,

На схеме наглядно показано, как движутся бумаги и возникает бюрократическая волокита.



19            I            1833 . . . . .  
 I . . . . .  
 1846.            —            . . . . .  
 (            . . . . . )  
 XV.            3            )  
 —            «            » . . . . .  
                  18 . . . . .  
                  . . . . .  
                  1775 . . . . .  
                  ,            . . . . .  
                  .            18 . . . . .  
                  16 . . . . .



1802 .  
«  
» 1811 .

90 .

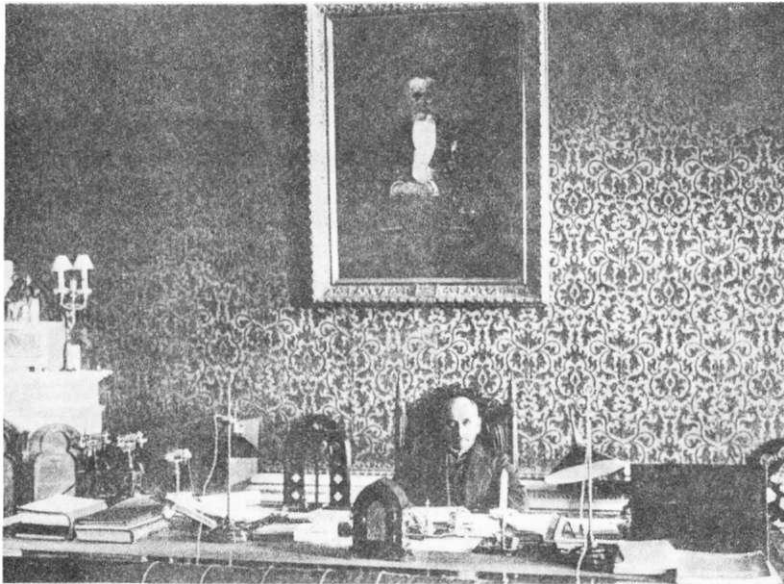
( 1 5 )

), (

18 .

, 19 .

I,



(1860 — 1927) —  
(1910 —1916),

19 .

1903.

1901 —



1845 .

( . . . ) .

(6 — 8 )

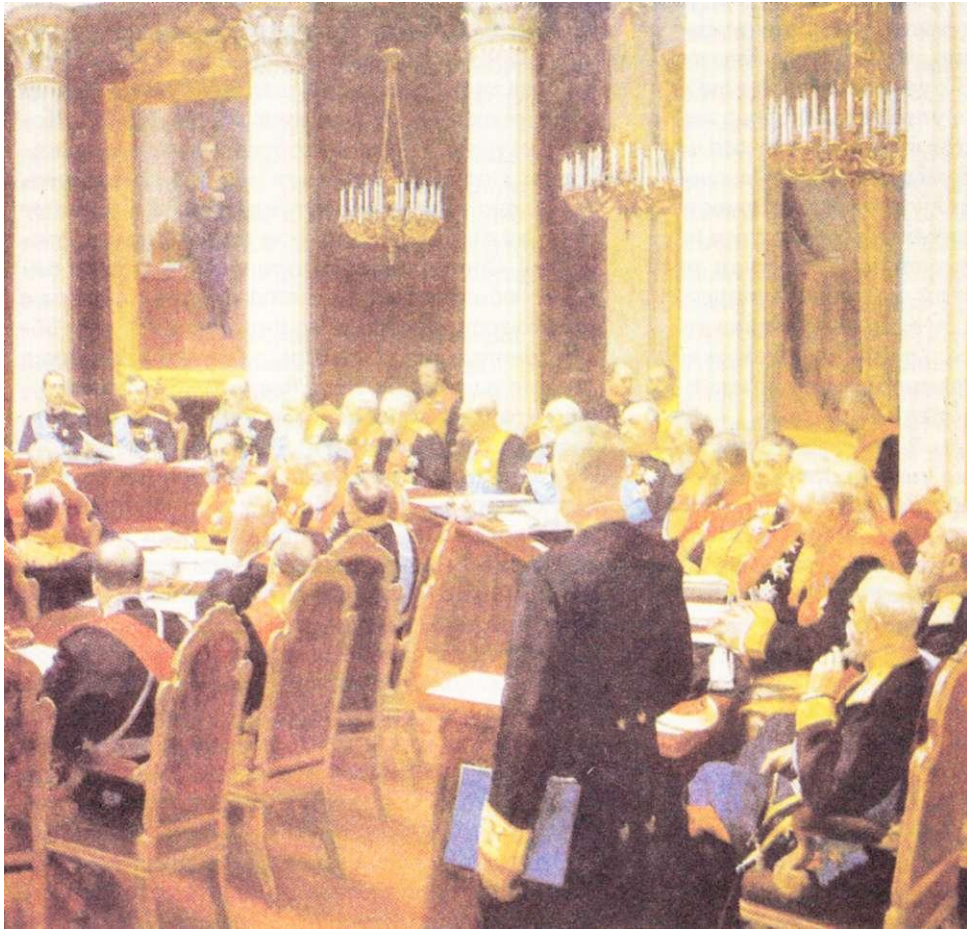
30 — 35

( . . . )

9 — 14

18 — 19





(  
3 — 4

).

18 .

19 . 20%,

80 — 100%.

(  
9 8 ) .

19 .

80 — 90%.



ЧИНЫ ВОЕННЫЕ

КЛАСС	ЧИНЫ АРМЕЙСКИЕ	ЧИНЫ ГВАРДЕЙСКИЕ	ЧИНЫ ФЛОТСКИЕ
1-й	Генерал-фельдмаршал	—	Генерал-адмирал
2-й	Генерал от инфантерии Генерал от кавалерии Генерал от артиллерии Инженер-генерал	—	Адмирал
3-й	Генерал-лейтенант	—	Вице-адмирал
4-й	Генерал-майор	—	Контр-адмирал
5-й	—	—	—
6-й	Полковник	Полковник	Капитан 1-го ранга
7-й	Подполковник	Капитан Ротмистр (в кавалерии)	Капитан 2-го ранга
8-й	Майор Войсковой старшина (в казачьих войсках)	Штабс-капитан Штабс-ротмистр (в кавалерии)	Капитан-лейтенант
9-й	Капитан Ротмистр (в кавалерии) Есаул (в казачьих войсках)	Поручик	Лейтенант
10-й	Штабс-капитан Штабс-ротмистр (в кавалерии) Подъесаул (в казачьих войсках)	Подпоручик	—
11-й	—	—	—
12-й	Поручик Сотник (в казачьих войсках)	Прапорщик Корнет (в кавалерии)	Мичман
13-й	Подпоручик	—	—
14-й	Прапорщик Корнет (в кавалерии) Хорунжий (в казачьих войсках)	—	—

КЛАСС	ЧИНЫ СТАТСКИЕ	ЧИНЫ ПРИДВОРНЫЕ
1-й	Канцлер Действительный тайный советник 1-го класса	—
2-й	Действительный тайный советник Вице-канцлер	Обер-камергер Обер-гофмейстер Обер-гофмаршал Обер-шенк Обер-шталмейстер Обер-егермейстер
3-й	Тайный советник	Гофмейстер Гофмаршал Шталмейстер Егермейстер Обер-церемониймейстер
4-й	Действительный статский советник	Камергер
5-й	Статский советник	Церемониймейстер
6-й	Коллежский советник	Камер-фурьер
7-й	Надворный советник	—
8-й	Коллежский ассессор	—
9-й	Титулярный советник	Гоф-фурьер Камер-юнкер
10-й	Коллежский секретарь	—
11-й	—	—
12-й	Губернский секретарь	—
13-й	—	—
14-й	Коллежский регистратор	—

19 .  
( . ) .  
: ( 1 5 ),  
( 8 )  
( 9 12 ). 1845 .  
( , ,  
)  
1845 —  
1856 .  
6 ( 1 -  
) .  
( , ,  
) .