

1908 . -
 (« ») -
 « » -
 1912 . 44 , -
 200. -
 III -
 1912 . () -
 « » « » -
 ». « » 18 19 ., -
 -
 -
 -
 -
 -
 -
 -
 -
 1917 . 40% (-
 500) -
 (. -
). -
 7 — 13 , -
 , - (.). -
 , - (. -
 , -
 -
 1913 1914 . . , -
 , 1916 . — (. repressio —
 . . « »; , , -
 1917 . - (.) -
 , -
 « » -
 » « » -
 »: , , -
 IV -
 , - (. , .). -
 , -
 . « » -
 , « » -
 II , — (.
 , -).

« », « », - « !» -
« » — « -
» 20 . , « ».
30 — 50 . « -
» — « -
» (1928). : « , -
50 , 10 , //
5 , , , // , //
2 1930 . , // ».
« », , « », « -
1930 . », « », « -
» , « -
» , « -
» — « », « -
» , () (-
10) 1935 . -
1935 . (15) -
1931 . 12 -
265 1936 — 1938 . « -
» 1936 . « -
(), 1 ».
1934 . . . 16
» — 1937 .
» « , . . . , . . . -
» , , . . . -
(«) 2 —
13 1938 . « -
» (21 -
) .
» « ».

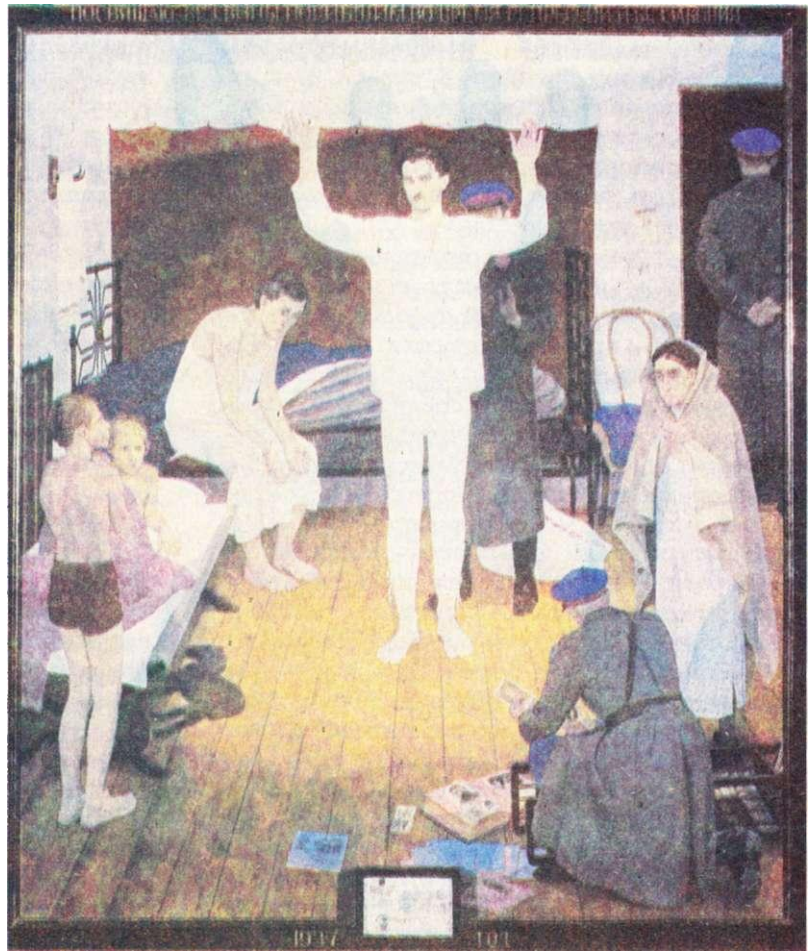
1937

1986.

1937

28

1987 ..



« »

».

», «

», «

».

28 1987 ..

« », «

»

—

« »;

« »;

1937 — 1938

3

».

».

»?

1/3

1930 . 190 .

, 1934 . — 510 ., 1940 . —

1 . 668 . 1940 .
 53 , 425
 , 50
 .
 40 .
 — , ,
 , , ,
 .
 ()



. 1930 .
 « . . . ».
 . . . ().
 ,
 « . . . »,
 ,
 ,
 .
 ,
 ,
 . 1949 .
 « . . . ».
 ,
 (. . .),
 .
 2 .

—
 : , , , , ,
 , , , , .

 « . . . ».
 ».
 ()
 (« . . . » , « . . . » . . .).
 .
 30 — 50
 ,
 ,
 .
 .
 1930 — 1953 . 3,8 .
 , 786 .
 ()
 .
 50 . 1954 — 1961 .
 300 .
 .
 60 — 80
 .
 . 2

 . , 16 1996 .
 « . . . ».
 ,
 ».
 —
 .
 ,
 ,
 ,
 .
 ,
 ,
 ,
 .
 ()
 .
)

« — »», « — »»

— « — »»

50 — 70 . 20 .

— « — »»

« — »»

(

• —)

.

»,

« »

15 .

17 .

1682 .

12

« »

« ».

(, , ,)

11 — 15 .

46 .

16 .

19 —

16 . 23 27 — 31 . 2

150 216 .

750 500 .

», « ».

15 .

4

2,5 3 4 . 3

17 .

216 .

16 — 17 .

(1000) . (500)

()

16 — 17 .

"

2400

1 .

4 , 8 . 2

()

12

16 — 17 .

2 , 8

4 , 6 — 8 .

18 .

17 . 8

25

()

()

40 80

4 ,

10 . 16 — 17 . 1/25 -

72 , — 10 .

12 , — 10 .

(2,5)

(2,5) .

17 .

96 ; — 96 .

17 .

= 16,38 , = 409, 512 ,

= 4,266 . 18 .

3

18 .

1807 .

— 28 , 7

71,12 , — 213,36 .

1832 — 1842 .

1835 .

1927 .

19 — 20 . (1927)

:

= 500 = 1,0668 .

= 3 = 7 = 213, 36 .

= 4 = 16 =

= 28 = 71,12 .

= 4 = 17,77 .

= 4,44 .

= 12 = 30,48 .

— 10 = 2,54 .

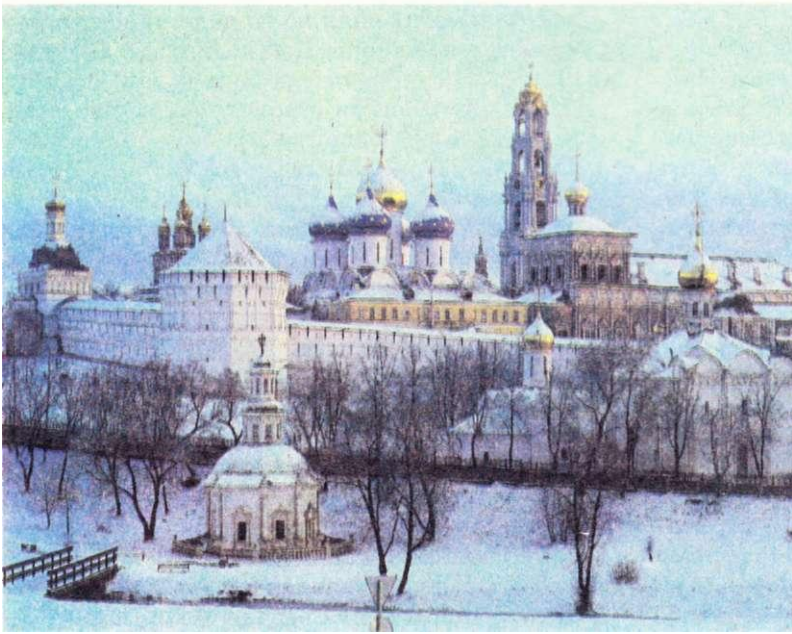
= 10 = 2,54 .
 :
 = 8 .
 = 8 = 26,230 .
 = 3,2798 .
 :
 = 4 = 10 ,
 = 20 = 40 -
 = 200 = 12,299 . = 100 =
 = 50 = 5 = 3,0748 . = 25 -
 = 5 = 10 -
 = 2 .
 = 4 = 16 .
 = 0,7687 .
 = 0,615 .
 :
 = 10 = 1,63805 .
 = 40 = 16,3805 .
 = 32 , 96 =
 = 409,51241 .
 = 3 = 12,797 .
 = 96 = 4,266 .
 = 44,43 .

, , -
 , -
 , , -
 (,),
 — , -
 : -
 , -
 , -
 — , -
 « ,
 ».
 (-
),
 ()

(. monachos — « -
 »)
 3 .
 (-
). 4 . 14 .
 , , 10 .
 (.
),
 (. asketes — « -
 »),

()
 ;
 — .
 , ,
 14 .
 , ,
 (.
 , ,
 :

« ».
 — ,
 :



14

30 . 18 .

1764 . 1762 . III,
II

80 . 20 .

30 . 15 .

1990



13 . (; 1206 — 1227) - 1229 . ()

1218 — 1221 .. 1236 — 1237 .. 45

140 .

1218 — 1221 .. 1237 .

30 «

1222 . »,

1237 .

(1223 ..

29

1223 . : «

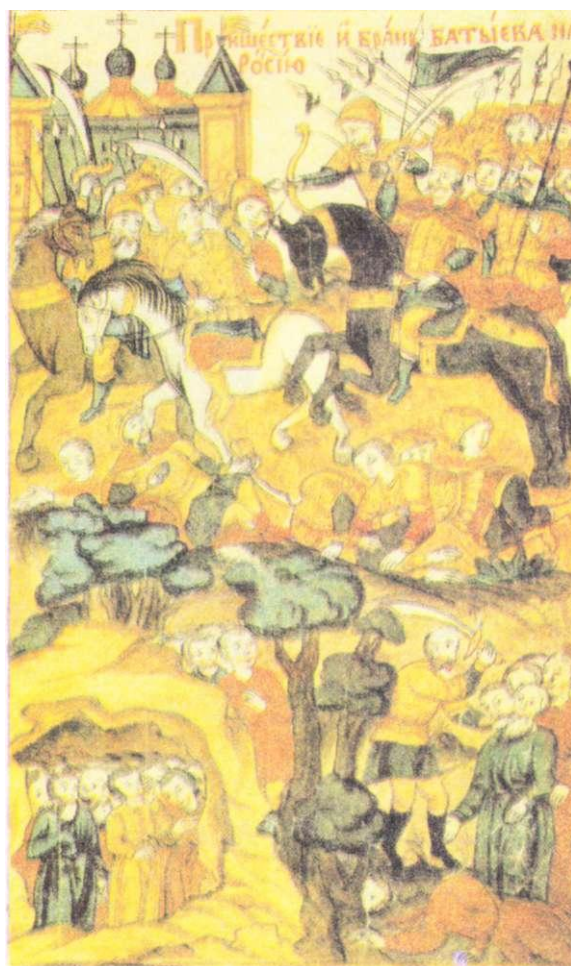
».

3

(1208 — 1255),



1211



300

1238

1238

7
8

3

1238

16

4

14

1238

100

4



« » « »), (.

1238 — 1239 .

1239 .
1239 .

1147 .

(4

)

1240 .

« » (

).

6

1240 .

2 — 3

12 .,

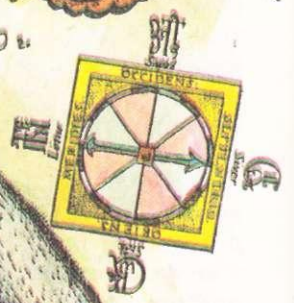
8

(1156)

11 .,

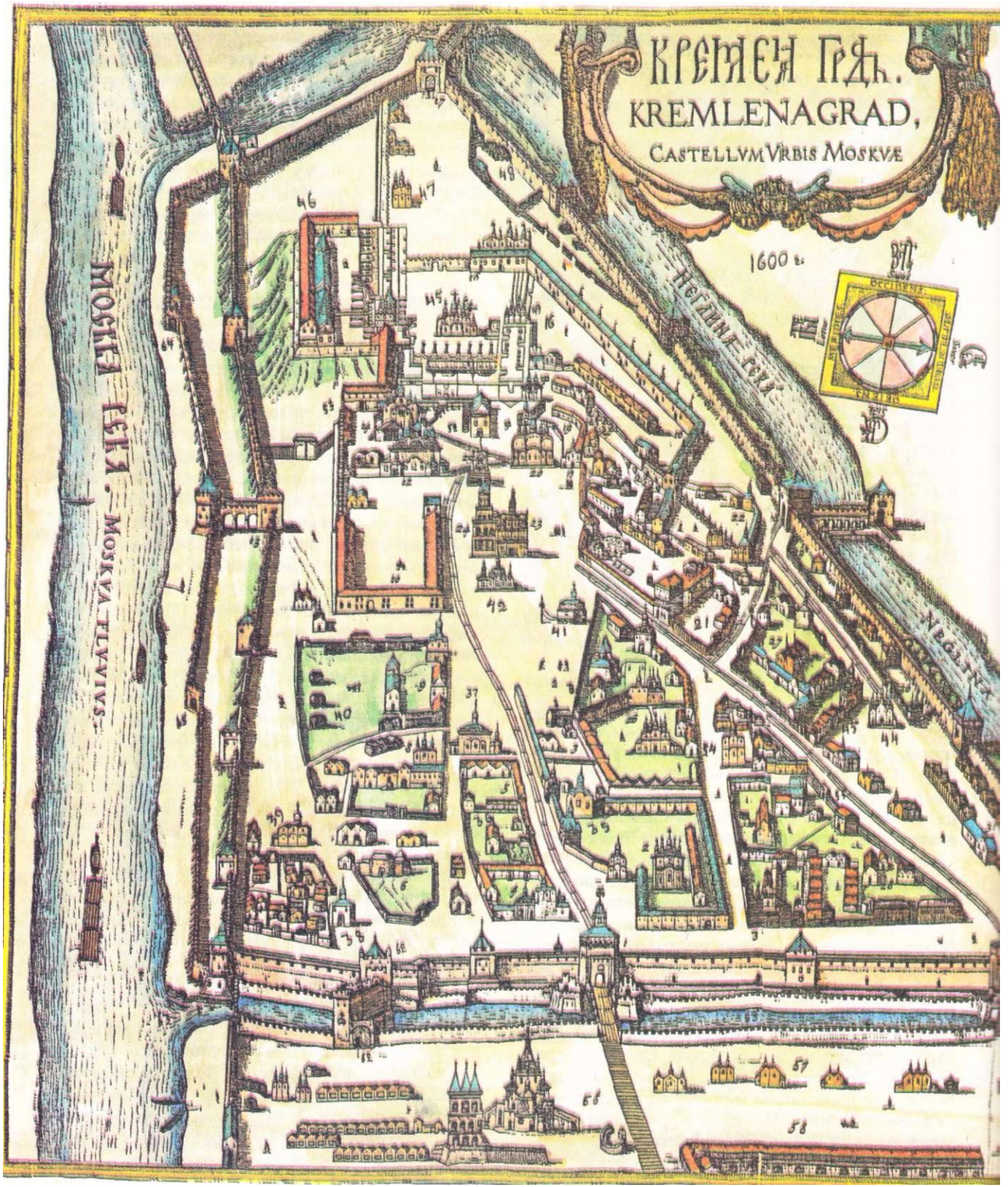
КРЕМЛЯ ГРАДЪ.
KREMLENAGRAD,
CASTELLVM VRBIS MOSKVE

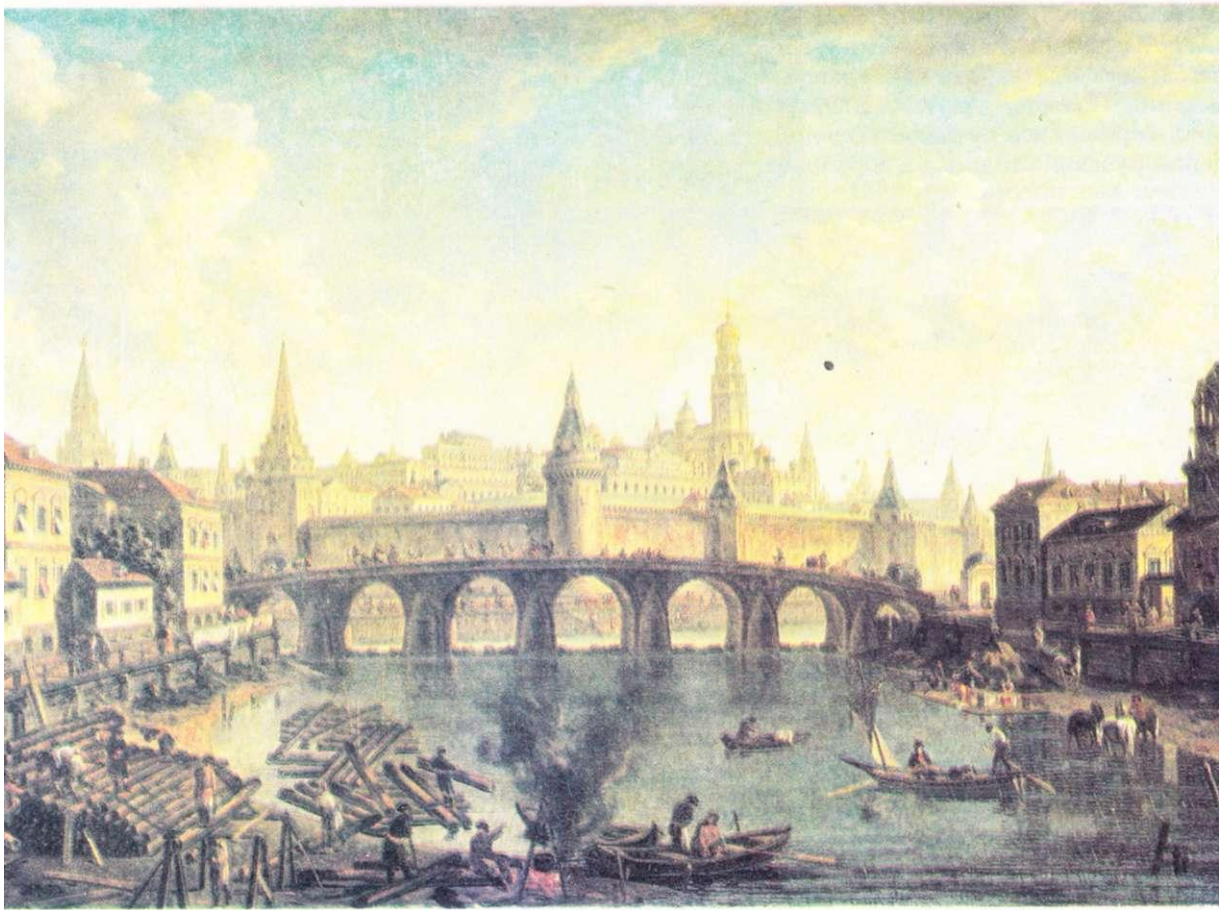
1600.



МОСКВА РЕКА - MOSKVA FLUVIVS

НЕГЛИНЬ РЕКА





1237 — 1238

1812.

(. . .) .

1263 . . .

(1325 — 1340)

1326 . . .

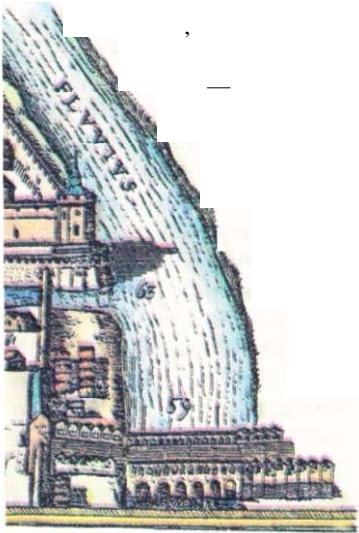
(. . .) . 14 . . .

1600 . . .

(. . .) .

« — » ,

III, : «



».

(

»

14).



. 1838.

. 1839.

(.)

(.)

1812 .)

20 .

» (1549)

1905 — 1901 ..
1917 ..

1991 .



;
 ,
 -
 1484 — 1489 ..
 ,
 1600 .
 « ».
 -
 81 — .
 -
 . 1635 —
 1636 . -
 . -
 . -
 . -
 . 1776 — 1778 .
 . -
 ; 1844 — 1851 . -
 , -
 . 1839 —
 1848 .
 . -
 . -
 . -
 . -
 (.
 , 1959 — 1961).
 -
 , -
 . -
 (.
 ; 1555 — 1560)
 —
 ; (1532);
 (.
 , 1707 — 1708);
 (.
 1704 — 1707); (.
 . , 1784 — 1786);
 (.
 , 1796 — 1801);
 (.
 ; 1821 — 1824); —

,
 ,
 ,
 ,
 ,
 ,
 .
 1367 .
 ;
 1485 — 1495 ..
 ,
 19
 2235
 .
 1475 — 1479 .
 ;
 (.
 ; 1505 — 1508),
 -

(, , 1814;
).
 , 19
 , (,
).
 (-
 ,)
 1931 . (. 372).
 3



1555 — 1560

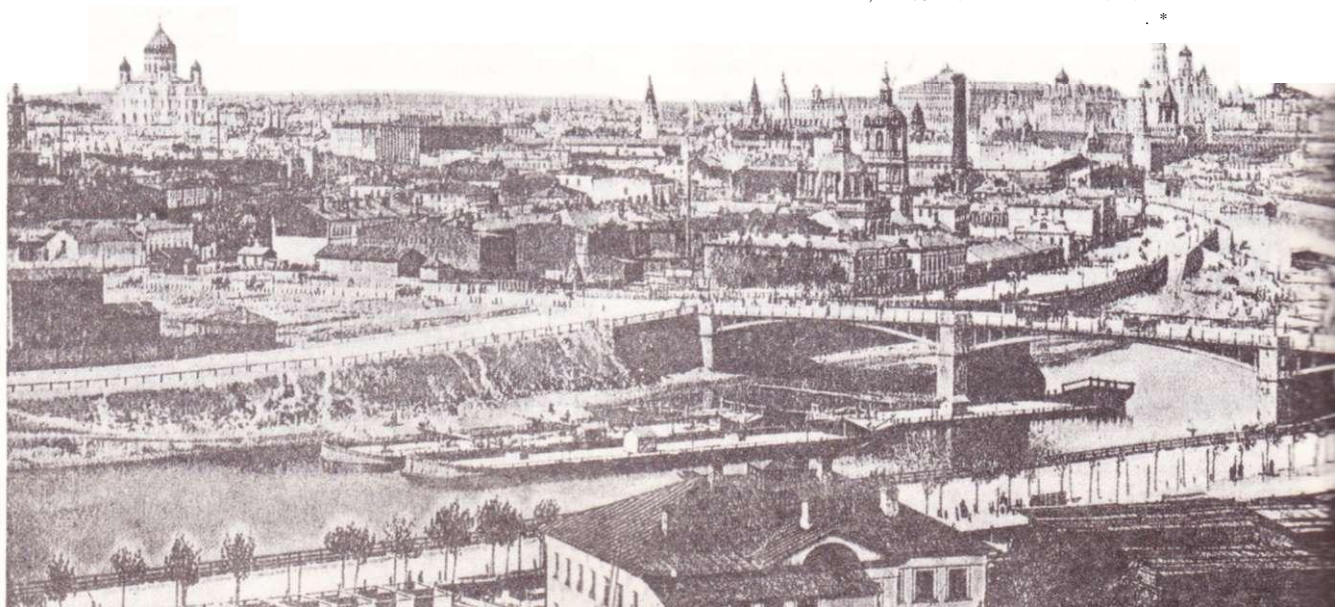
« »,



1866 ..
 1872

1709

; 1752





20 .).

(.).
 (.)
 ; 1893), -
 20 -
 (1712) -
), -
 (.) 19 —
 -
 -
 -

I
 (1692 — 1695).



9 -
 : -
 , -
 — -
 , 40 , 3 100 -
 , 37 , 120 -
 , 800 , 11 -
 (.) .)

Панорама Москвы. 1912.



50

(1820 — 1908)



1837

60 . 19 .

« »

1854—1855

1879

1851

1847

1842

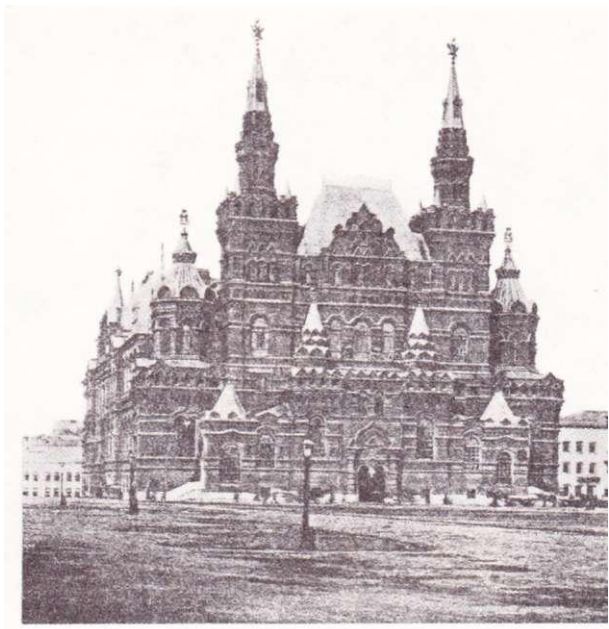
1871

1885

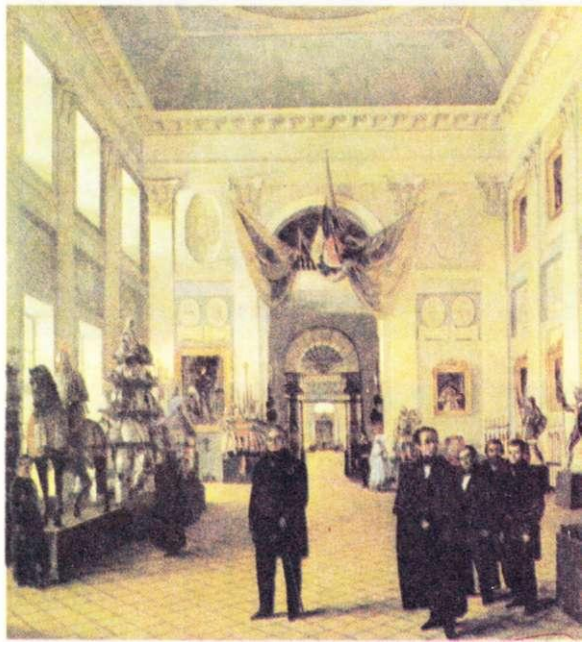
1884

».

—
 ,
 ,
 (,
 ,
)
 (,
 ,
).
 1917 . ()
 .);



Исторический музей. Архитектор В. Шкловский. 1875 — 1883.



1846.
 ,
 ,
 (14 — 18 ,)

(15).
 17 —
 18 .,
 ,
 ,
 ,
), (—).
 1714 . I
 II
 (1764),
 ,
 18 . (),
 (—).
 19 . (),
 (,).



1487 — 1491 . . .

16 . . .

17 . . .

1872 . . .

(. . .)

19 — . . .

20 . . .

(. . .)

. . .)

(. . .)

(. . .)

. . .)

(. . .)

. . .)

. . .)

. . .)



),
 (1917 . -
 150 (90
). 2200 , 1350 — -
 1917 . (, -
) (- , -
) 52 . , -
 1945 . -
 -
 -
 -
 -



(, -
) , -
 40 , , -
 ; -
 , -
 (, -
), (, -
), 20 — 30 . () , -
 (, -
). -
 -
 -
 1991 . -



... (...) ...
...) ...
... (...) ...
...), « ... » (...) ...

I. — : I. —
; — 17 . ;

H

(), — -
I (. I 18 .) -
, (, , -
) — « » () 1807 . -
, ; -
17 . 1856 .. « » -
— 1913 . II -
1782 . -
I 1698 . 18 . -
1714 . 1735 . -
1797 . -
I « » -
I 1725 .. (I -
1769 .) 1798 . I -
4 I, 1815 . -
I -
1 25 1831 . I -
« »



1. () . — I 1698 .
 2. 1725 . I. « »
 3. 1782 . 4 II
 4. 1735 . — I 18 .



1917 .
 « » .
) — (,
),
 « » (« 1
 () » 1918 .,
 1920 . .),
 — «
 » (1920),
 (1920),
 1917 . «
 »
 1918 .

4 . — « » .
 .
 .
 — « » ,
 18 .,
 . 1878 .
 « » , 1913 .
 .
 . «
 » . 1864 .
 — () .
 « — 1853 —
 1856 .»



I 1714 . — « » .

1938 . -
 — «XX», —
 « » « », «
 1919 . » « ».
 «
 » —
 (1938). 1940 .
 (1920 .) «
 1920 — 1931 . »
 1924 .
 1925 . —
 (1928 .)
 1930 .
 (16 1934 .) 1941 — 1945 .
 ; ; ;
 « » . (;
) . 1936 .); 1943 . — «
 »

1939 . 1
 — « -
 » (16
 «
 »),
 1935 . «
 » —



« »
 :
 (—
).
 «
 » « »»,
 « »
 (),
 1944 .
 ;
 ,

« 6 » —

10 « »

» «

»

5 — 9

1945 : «

1941 — 1945 .», «

1941 — 1945 .», «

1967 . 50

50

(1972).
(1974)

(;)

».

60 — 70
30

» —



1

1945 ИТ.

1941

« »

1943



15
 «
 1970
 100
 «
 (1974),
 1978
 1988
 (1925 .),
 (1939 .).
 (1966 .)
 1957
 1991
 «
 »
 »



Звезда, лента и знак ордена «За заслуги перед Отечеством». 1-я степень. Этот орден учрежден в 1994 г. и имеет 4 степени.



Орден Жукова. Учрежден в 1994 г.

«
 («
 », «
 1992
 «
 1991 . 1994 .
 «
 »
 «
 », «
 », «
 », «
 »;
 »
 1 1995 .
 «
 », «
 »

14 .

16 .

1/10

400 500 800 (250 —)

« — 33 » 70

— 48 — 200 , 15 — 16

16 . —

« »

1679 .

()

(« »)

(,), 13 —

I

1703 .

()

945 .

15 .

(. . . I -
 18 .).
 . . .
 , . . . (. . .
 1906 .),
 : . . . (. . .
 . . . , . . . (1775 .),
 . . . (1885 .),
 , . . . (1895 .).
 . . . 1718 .
 — . . . 1724 .
 , . . . 18 .
 . . . « . . .
 » (. . .),
 18 . . . 70 — 80
 1 . . . 19 .
 2 — 2,5 . . . ,
 (. . .) . . . 50 — 60 (. . .
 18 . . . 60 . 19 . . . 19 .)
 : . . . , . . . , . . . , . . .
 , . . . 1775 . —) (. . . , . . .
 , . . . , . . . , . . . , . . .
 — . . . , . . . — . . . , . . . , . . .
 . . . 19 . . . , . . . , . . . , . . .
 , . . . , . . . , . . . , . . .
 , . . . , . . . , . . . , . . .
 60 — 70 . 19 . . . , . . . , . . .
 , . . . , . . . , . . . , . . .
 (. . . II
 60 — 70 . 19 .),
 : 1863 . — . . . , . . . , . . .
 1887 . — . . . , . . . , . . . , . . .
 . . . (. . .) . . . , . . . , . . . , . . .



1892.

1880 —

1875 .

1876 .

1860 —

1870 .

1879 .

1874 .

« » ;

« »

« »

»

« »

».

« »

»

1879 — 1880

1870

1871

1880

12

1880

1880 —

1881

«

».

«

».

II 60 — 70 . 19 .).

1 1881

III,

«

».

1881

»,

(. 19 .). III

80 — 90 . 19 .). «

»

1882

«

»

1882

19

«

».

1880 — 1890

—

«

».

150

()—

18

15

20

172

(44,7%),

(4,2%).

(0,7%),

(0,3%)

1917

()—

30

90

20

14 — 15

),

16 — 19

).

«

».

()

18

15

20

172

(18%),

(6,5%),

(0,4%),

90

(.) . 1917 . - , , , , -

53 : , (.) . 50 70% , -

— 30 40% , — 10%

30 . 1991 .

1991 . 4.0 .

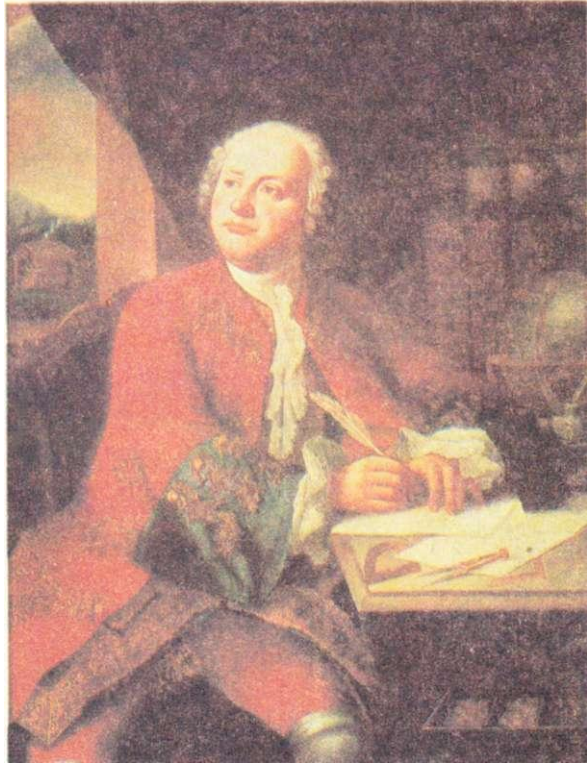
100 , , , , -

150 . , -

43 (.), 119 (.), (1 .) .

1993 .

1812



(1711 — 1765)

15

(
)
(
)
(1382),
(1404), (1436),
(1477).
16 — 17
16

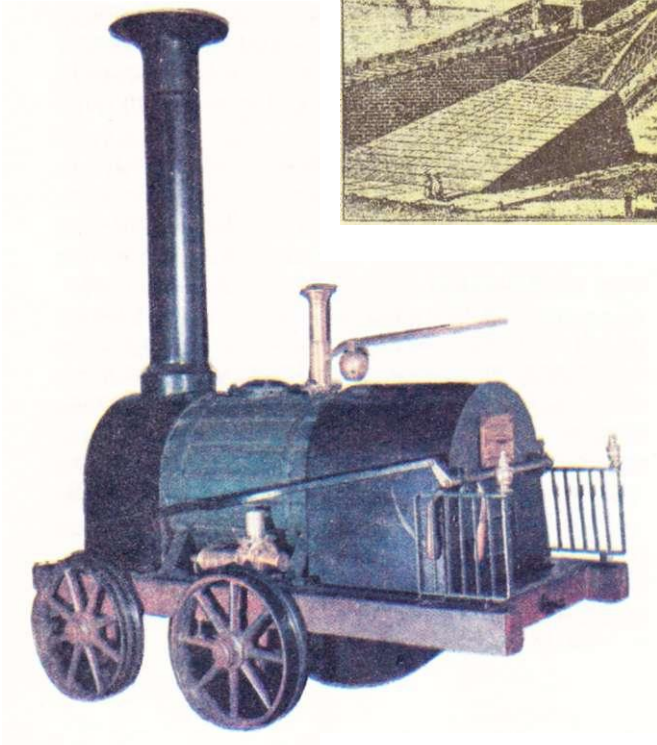
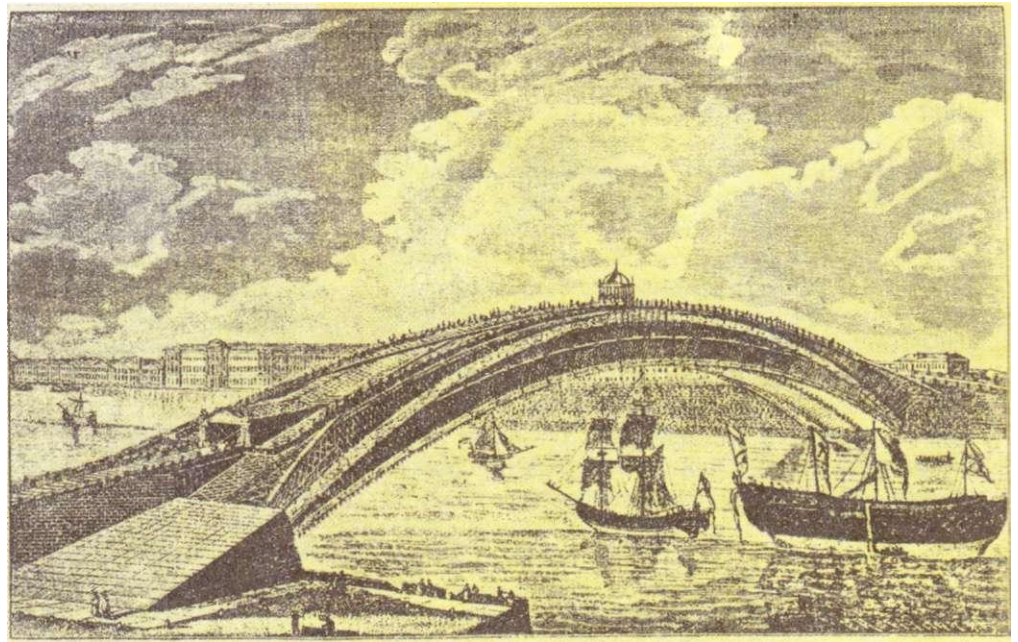
(
)
(1711 — 1765)
(
)
(
)
17 — 18
I
(
)
(
)
(
)
1724
(
)
18

18

(), (X. () () () ()

18

1799



44

1833 — 1834

3, 5

300

1763

1765

1783 — 1789

()

19

1802

70 — 80

20

19

40

(1832),

(30),

. X.
(1842),

(30 — 40).

(1806 — 1809)

(1833 — 1834)

3,5

19

30 — 40

— 80



(1799 — 1851) —



(1792 — 1856) —

()

(1834 — 1907) —

(1869) —

1861

19 —

20

(1861).

(1869).

(1849 — 1936) —



1904 .

» (1883)

90



(1859 — 1905/06) —

(). 1895 .

1872 .

1876 .

1880

1880

(1895).

19 .

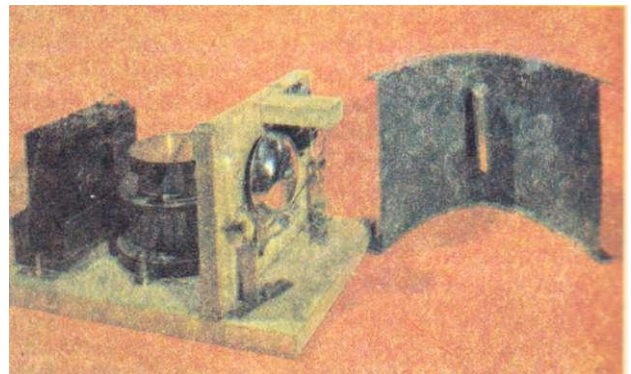
60 .

120

1881

(« »)
(), 1883 .

1910 .

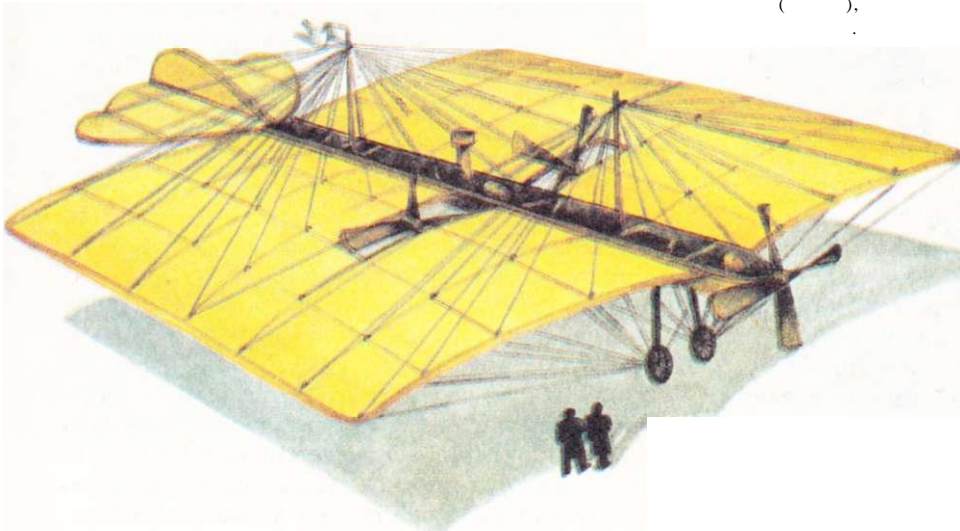
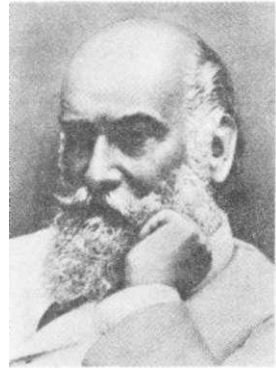


1917

(1847 — 1921)

(« »).

(),



1881

« » (),

1883



1926 — 1928

1935) —

(1857 —

1903

30 — 60

30 — 50

30

20 —

(1887 — 1943) —

1940
1943
1955



60

1940

1943

A.

100

1924

1933 —

25,

B.

125 655

108

20

1937 — 1939 . (. . .) ,

(. . .)

« »

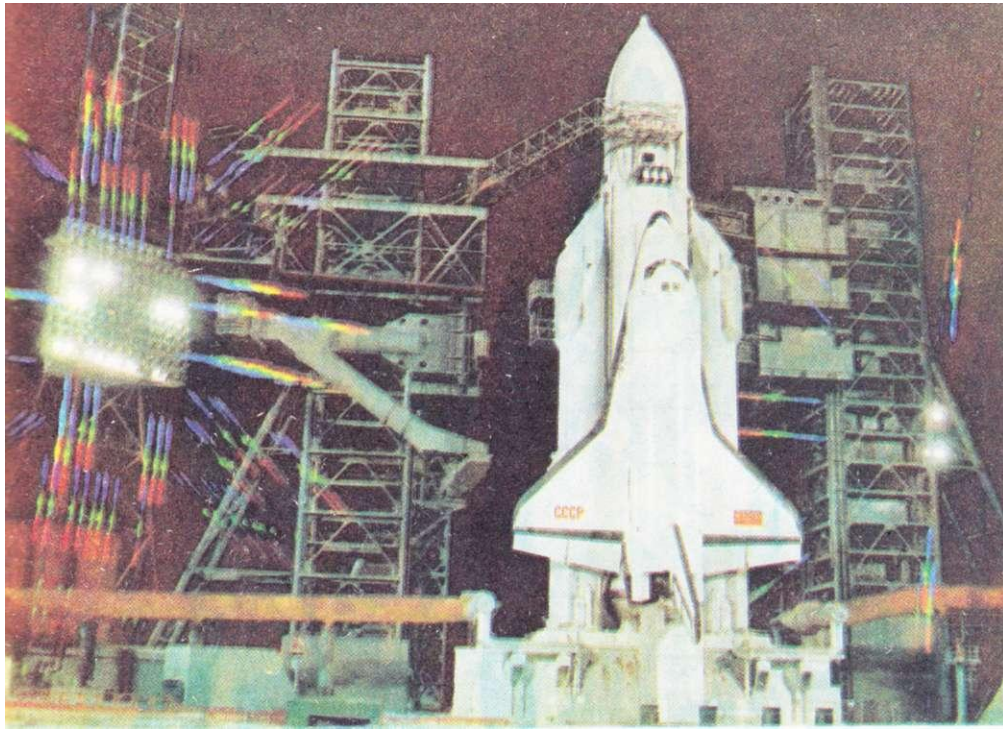
1954

1959

1903

1929

1946



(1906/07 — 1966) —

« » (« »).
« » 12
1961

« ».

10 « »

1948

300), 1957

4

6

12

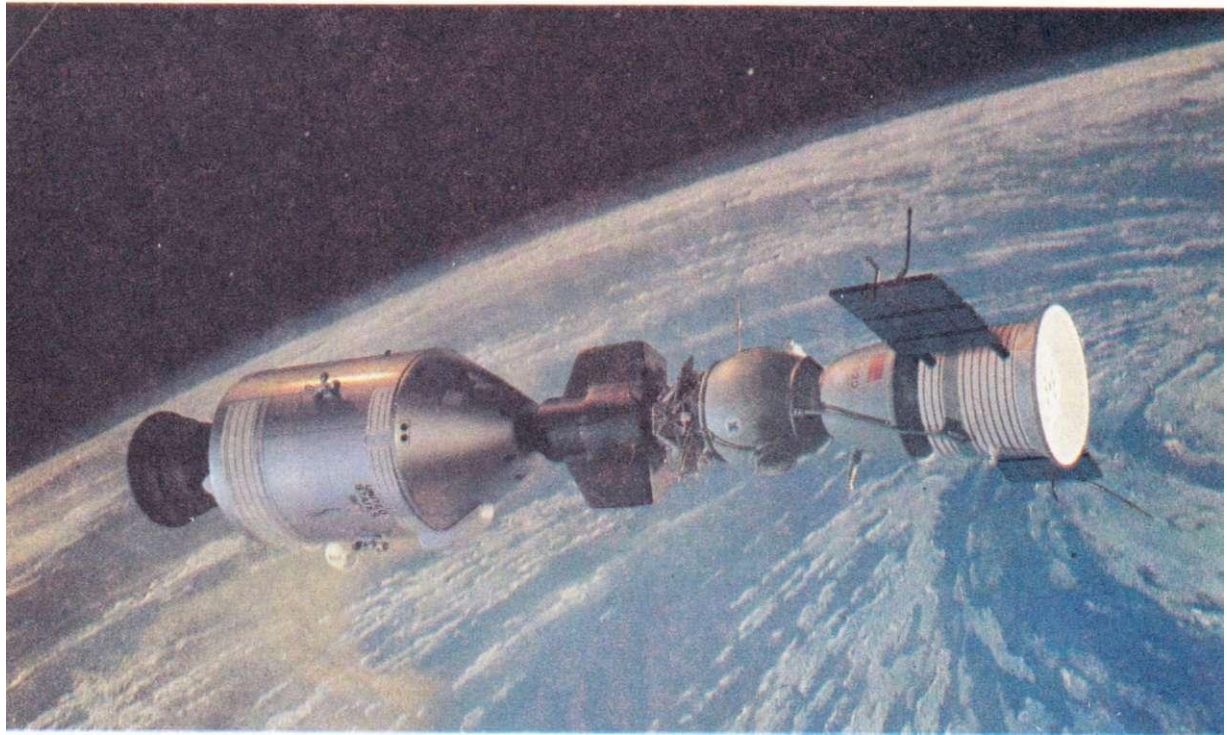
1961

« »

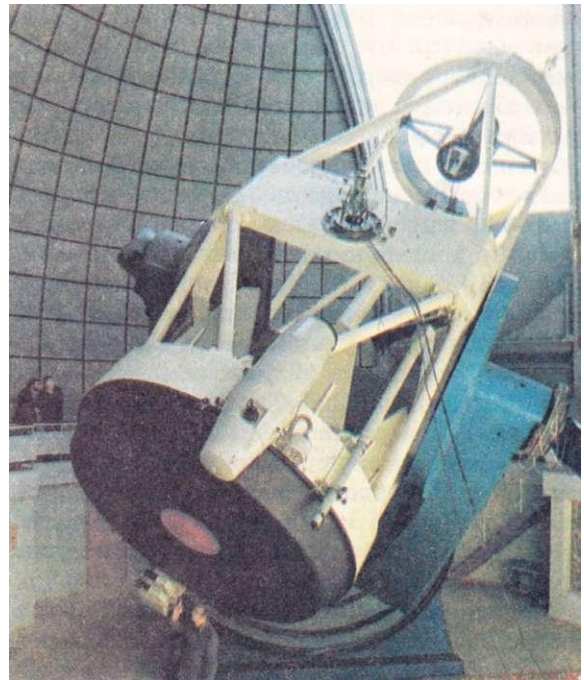
1975

« » ().

« » ()



» () 1975 . « 19 » ()



6 . (— 950 ; — 42) .

12 800 (1957 —)

20



20

()

(.)

« » — « »

1380

20

15 III

I

19 16 19

(

20 50%.

200

;

20 .

(. , , .).

»

« »

1917 .

(

)

(.) . 20 .

«

1917 .

1922 .

1898 .

(.).

1916 .

1941 — 1945 .

() -
 ,
 ,
 * « »,
 10 — 11 .
 () .
 (30 — 40) .
 () .
 (30 —
 50) .
 12 .
 () ,
 — (1045 — 1050).
 11 . ()
 1136 .
 « » .
 1158 .
 12 .
 9 .
 11 — 12 .
 « » . 859 .
 «
 ...» .
 862 .



(1236 — 1251),
(1240) (1242).
26
, 11 , 14

1374

()

(1117 — 1136)

1130



1187

14 — 15

15

« »

1421

15

14 — 15
1492

15

40%

, 30% —

13 — 15

12

13

14

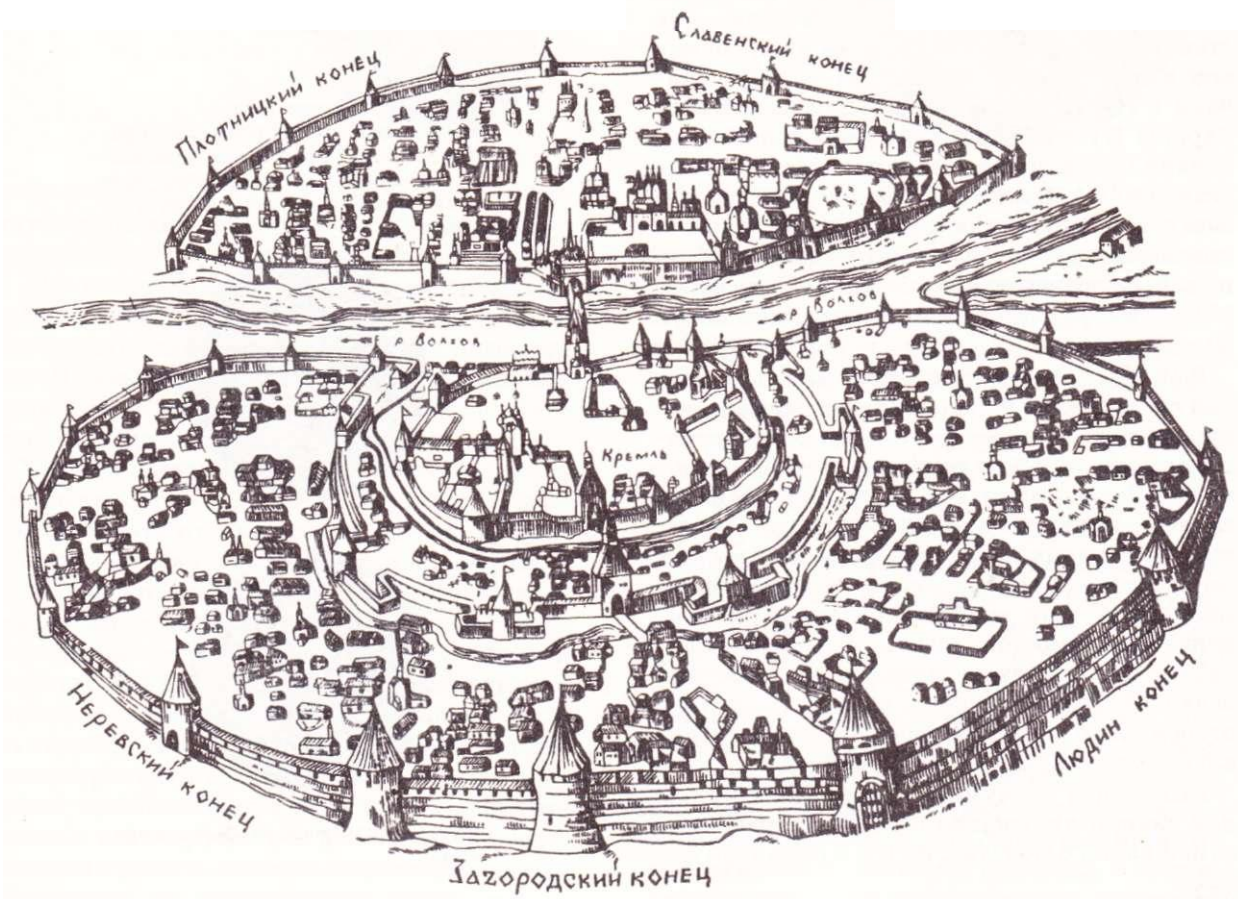
« »



», « ».

— « ».

),



« » — « » —

()

()

7 . . .

14 — 15 . . .

« »

18 . . .

17 . . . I

I

1714 . . . 18 . . .

30 . . .

16 — 18 . . .

18 . . .





(). 1654.

(). 1654.



15 — 16 .

19 .

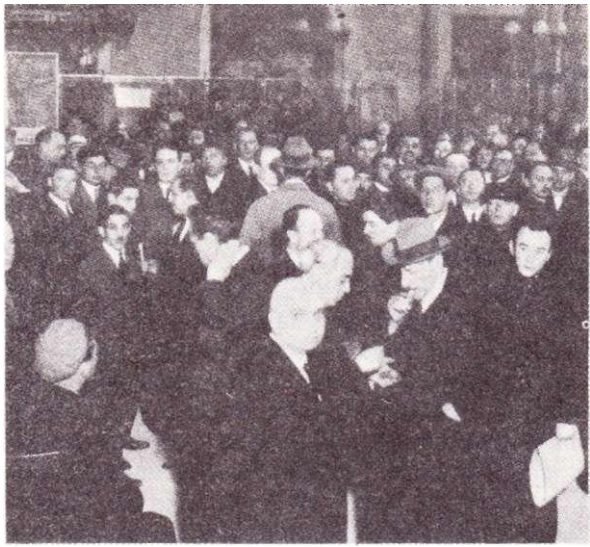
19 .

— « ».

1846 .

16.

1921



20

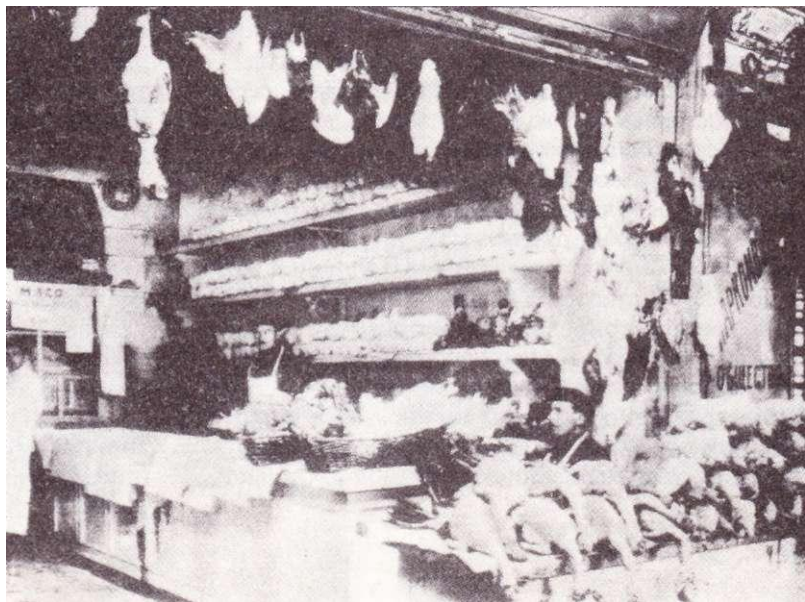
1920



1924

1921

25



1921 — 1922 8

1922 75%

1923

30%)

1920

1921

1925 90

1924

1926

1920

20

10

«

»;

(

)

(

)

1920

1921

1925

1926

1920

1921

1922

1923

1924

1925

1926

1927

1928

1929

1930

1931

1932

1933

1934

1935

1936

1937

1938

1939

1940

1941

1942

1943

1944

1945

1946

1947

1948

1949

1950

1951

1952

1953

1954

1955

1956

1957

1958

1959

1960

1961

1962

1963

1964

1965

1966

1967

1968

1969

1970

1971

1972

1973

1974

1975

1976

1977

1978

1979

1980

1981

1982

1983

1984

1985

1986

1987

1988

1989

1990

1991

1992

1993

1994

1995

1996

1997

1998

1999

2000

2001

2002

2003

2004

2005

2006

2007

2008

2009

2010

2011

2012

2013

2014

2015

2016

2017

2018

2019

2020

2021

2022

2023

2024

2025

2026

2027

2028

2029

2030

1927 — 1928

O

(.
13 — 14 .).

(

.)

14 .

(. , — ,) , 1380 .

).

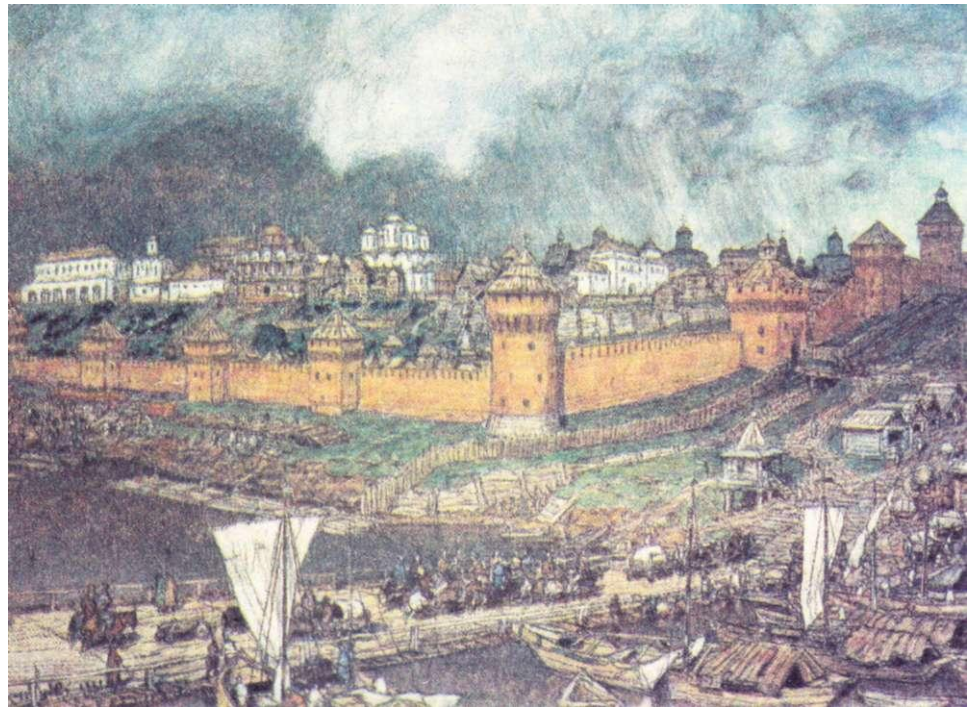
15

16 .

(.)

III.

. 1921.



16

15 —

III (1462 — 1505)
III (1505 — 1533).

430

6

1471

1478



(1485),
1510

(1489).

1514

1521

15

II
1462),

(1425 —

II

1456

Великий князь московский Иван III Васильевич (1462 — 1505). При нем было свергнуто ордынское иго, сложилось территориальное ядро Русского государства, появился первый кодекс законов. В 1485 г. Иван III принял титул «великого государя всея Руси», гербом государства стал двуглавый орел. Гравюра из «Космографии» А. Теве. 1584.

1480

III



III (1505 — 1533).

« » 16 .

« — ».

— 1497 . (. III

(, ,),

16 .

:

16 .).

31 1765 . II (),

» (. «

»).

18 .

(1765 — 1922)

50 19 . 100

(1804 — 1929), (1811 — 1930), (1846 — 1924)

(1805 .), (1845 .).

(1820 — 1929),
(1835 — 1932) .
1860 . (. II -
60 — 70 . 19 .)
19 . ,
(1879 — 1925).
19 — 20 .
— (1900 — 1929),
1931); (1910 —
« » (1898 — 1924),
(1877 — 1928);
(1914 — 1920); — -
(1895 — 1929);
(1909 — 1929)
1905 — 1907 . -
20 . :) -
, ;) -
(;) -
) ;) -
) ;) -
300) (« — »).
— . . ,
: « — -
, » () -
(4,5 .).
— (1859 .),
(1893 .) -

(, , , -
) , -
-
-
-
-
-
-
-
-
-
1917 . -
-
-
-
(, 1846 — 1924), -
(1863 — 1923),
— (, -
) ; -
(« , » , -
) ; -
(.); -
(« » .); -
, -
(« — »).
: « — -
, » () -
, -
-
-
:)

) ;) (;) (;)
 (;) (;)
) ;) (;)
 . 1925 .
 () . 1930 . « » ,
 « — » .
 1930 . : « » ,
) , (« » (« ») ,
 1993 .
 1980 .
 (, 1918 — 1991).
 I
 :) ()

1990 .

) ;)

« -

».

(1987),

14

28 . 1980 — 1990 .

(1988),

(1989), (1989), (1990), (1993),

1919 .

(2 1918 1990 . () ,

21 . 1 20 1919 .

III 1943 .

. 28 1941 .

),

1956 .

1955), (1954 —

() .

1922 .

6 . 1 1988 .

38 . 472 561

40 . 19 .

« . (».

1990 . (. ;

1922 .)

10

9 20 ..

« » — « »,

14 — 17 .

(5 —'10)

(15 — 20). 17 ..

19 ..

18 —

14 — 15

;
 ;
 . 15 .
 , ()
).
 :
 . 17 — 18 .
 —
 ,
 —
 ,
 ,
 (.)
)
 « »,
 « »
 .
 1861 . (. II
 60 — 70 . 19 .)
 ,
 ,
 . 1881 — 1893 .
 «
 ». 1893 .
 12 .
 ;
 ,
 . 1917 .
 . 19 .
 (« ») :
 ,
 ,
 (. .) .
 » —
 24 — 25 1917 .
 2

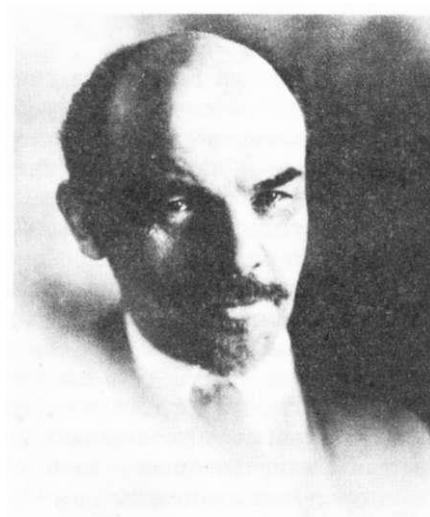
« »

1917 1918 .

« » ()

(.

1917 — 1918 .).



(1870 — 1924) —

1917 .

()

1917 .

1918 ..

20

1917 .

(),

300

1918 .

23

3

20

« »

24

25

25

25

6

1918 ..



(1879 — 1940) —

(

6

3

2

3

30



2



2

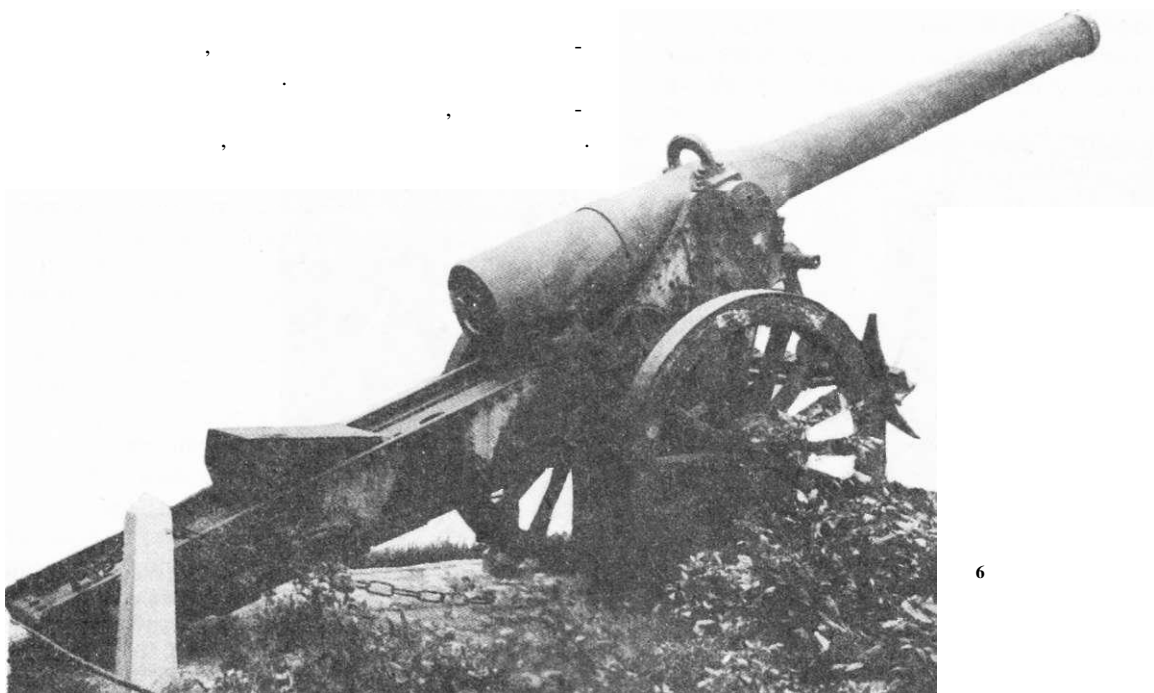
24 25 1917 .

15

()

«

»



6

1917 .

). 29 — 30

2 1917 .,

4 15

()



2

(28),

», . 2 «

« !», « !»

1918 — 1922 .).

2

(. 30 — 50 .; ; ; « » — ; « » ; « » ; « » () ; « » — ; 1566 . 200 ; () ; () ; () ; « » ; « » ; 3 1564 . ? ; « » () « » ; « » : () 5 1568 . (—) ; — ; (1570).

70 — 80
16%,
1571 . ()
13 — 14
14



1547 . — « ».

. 1903.

III

» « » (« » — « »).

(« »)

()

16 .,

(1493),

(1549),

. 1550 .

IV

16 .).

()).

. 17 .

(. 40,

) 63 ()).

. 1649 .

(, , ,)

(, , ,) .

ОРГАНЫ ВЛАСТИ И УПРАВЛЕНИЯ
ВО ВТОРОЙ ПОЛОВИНЕ 16 — 17 В.



« » . 2 .

— , , ,

) (

17 .

1679 .

18 .

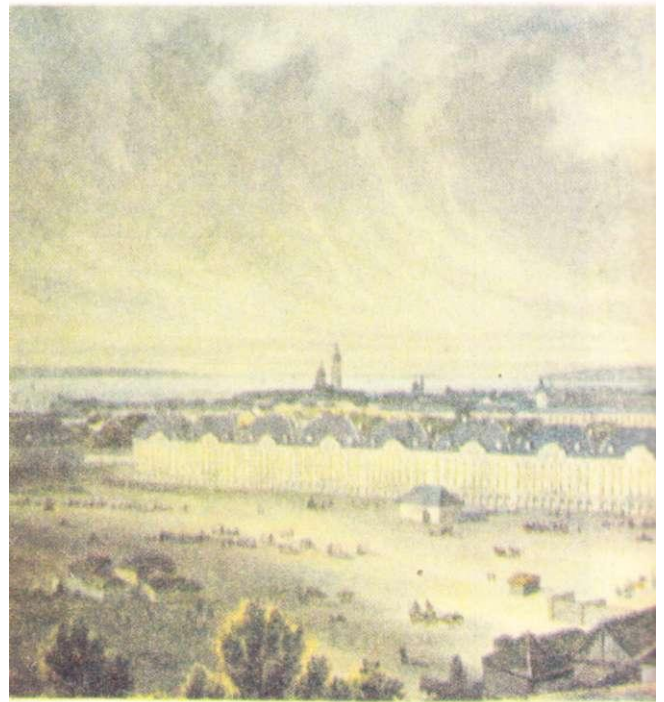
I (.

I 18 .)

1711 .

9

ОРГАНЫ ВЛАСТИ И УПРАВЛЕНИЯ
РОССИЙСКОЙ ИМПЕРИИ
В 20 — 70-Х Г. 18 В.



I
1718 — 1720

11

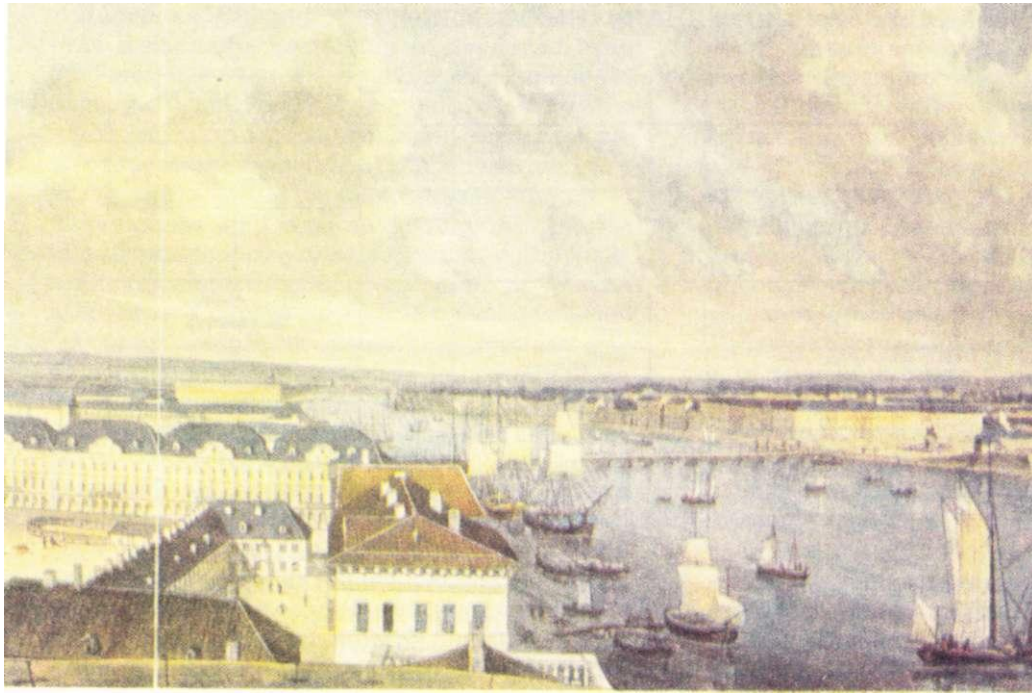
12

1720 I

1722

1784

II



1772 — 1734.
19

(. « - , -
»).

1775 . (- I , -

1719 — 1721 . I 51. (. /
19). 1802 . 8: , ,

: « - , -
».

II 1763 . -
1769 . 1802 . -

1811 .



19 ..

1810 .

(. II 60 — 1254 .

70 . 19 .).

1250 .

1252 .

13 .

1237 — 1240 .

(.) .

1259 .

1243 .

1327

13 —

14

1317

1370



(
— 1380),

1378

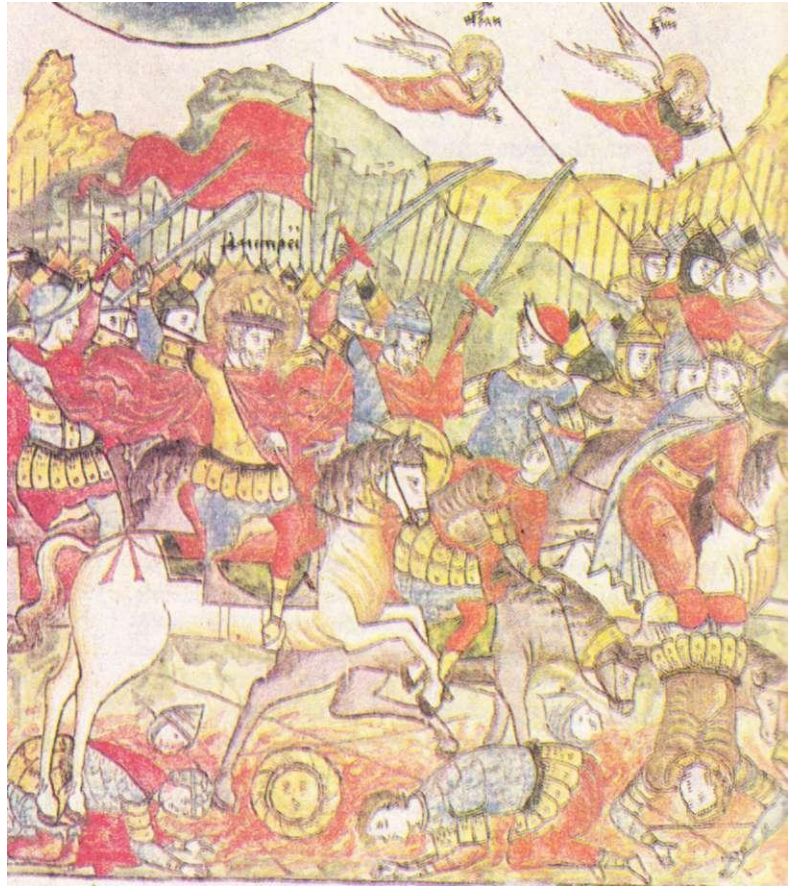


(1350 — 1389) —
1359 .

1380 .

» 1672 .

30



16 .

100

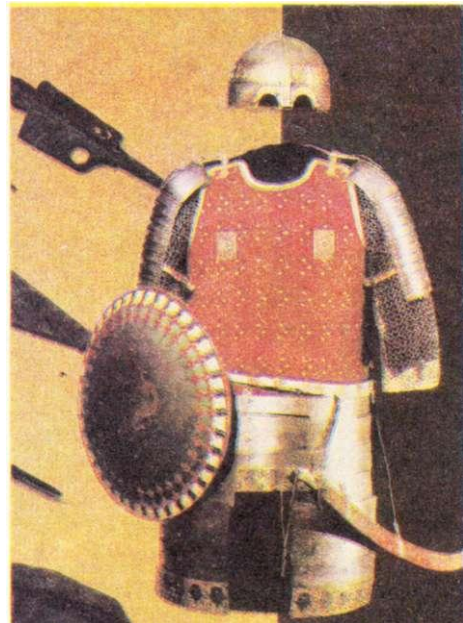
1380 .

14 .

8

40

2





III, 1478 .

(.),

.) ()

) — 1472 .

IV, III

III

1383 .

() 1395 .

1408 .

1412 .

1434 .).

III

19 1478
III



1812

— 1805 1806 — 1807 . —

25 1807 . . . ()

18 — 19 .

1800 . I

I 1810 .

I

I, (52)

(46)

1810

1 200 1811

24 1812 620

22 1812

226 600 : 27

(128)



1882.

1 1812

6

I

8

1812

I

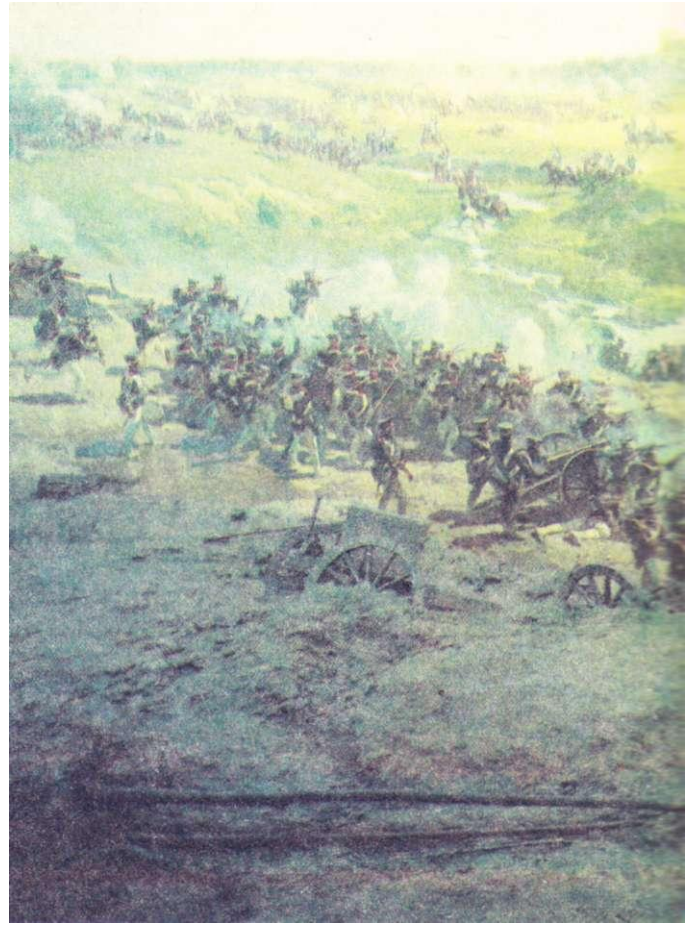
17

120

24

26

12



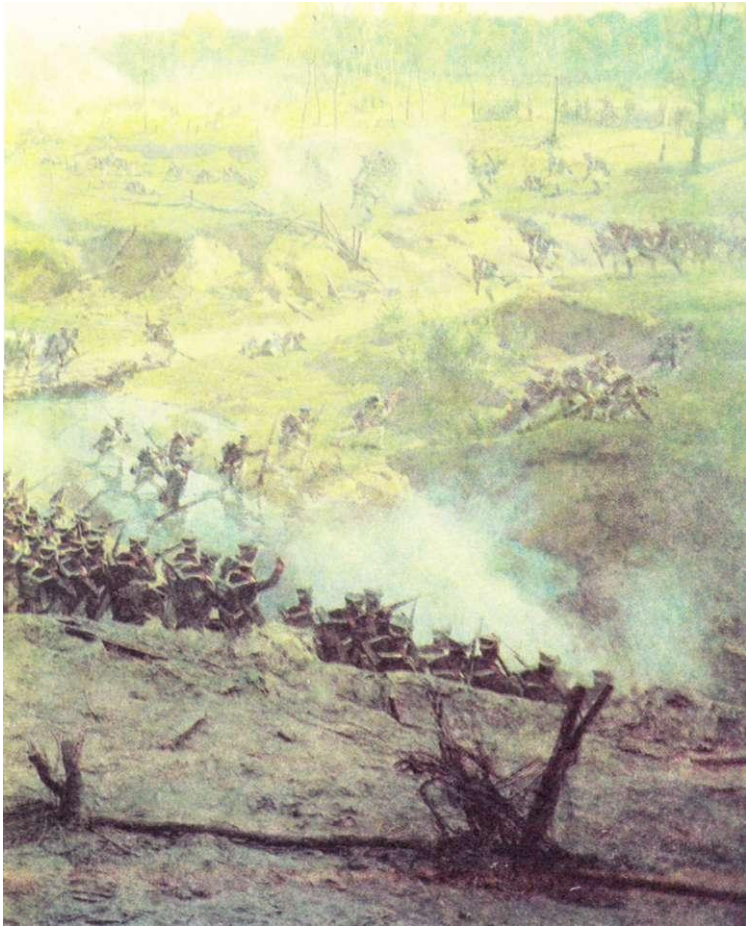
1

2

50

43

(



« ... » (...).

1911.

1812 .



(1745 — 1813) —

18

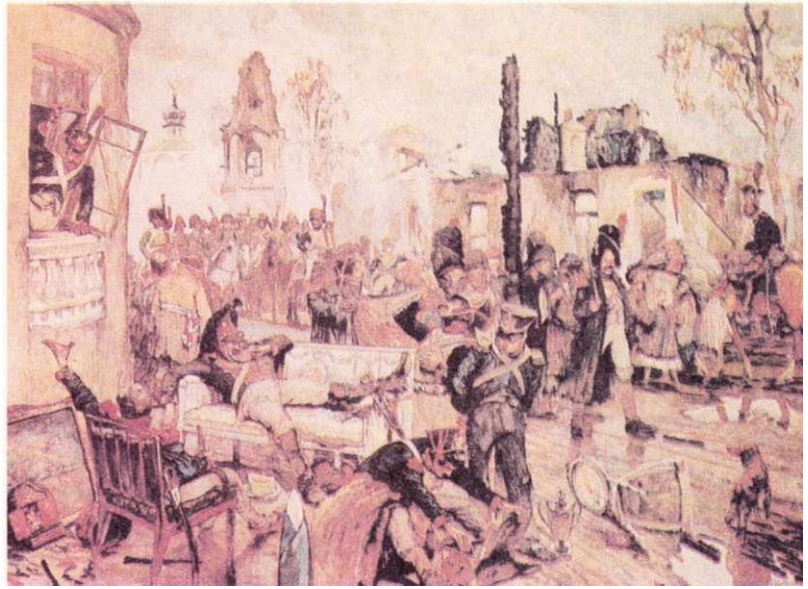
1812 . —



I,

12

14



1812

14

16

10

1812 —



1813

30

1814

! ! !



1812

. 1874.

(1874—1955)



1896 . II II.

1 1812 .

« 1812 »

(

1901 .

« ».

»

1903 .

1921 .

1927 . —

19 .

19 .

40 — 50 .

I,

«

18—20 .».

XII,

1941—1945 .

« »

1812 ..

), (. , , . «

« »

1954 — 1964 .

1953 ..

. « ...».

1953 .

50

5,5 (. 1945 — 1953 .).

1958 .

1956 .

(.) .

XX

1956 ..

1953 . «

XX

1989 .

5

50

1957

« »
« »
« »

XX

1957 . 100

(1958 . —

).

«
» . 6 10



Н. С. Хрущев на встрече с деятелями искусства и литературы. На снимке:
Ф. Козлов, С. Михалков, Г. Чухрай, И. Пырьев.

28

1958 . «

50

28

, 7

, 4

», «
».

», «

«
«

»

1956 .

» (

XX

...). « »
« »
60 .
50 — 60
1957 .
1964 .
« »

, , , , -
(, , , , -
) , , , , -
, , , , -
, , , , -
(-
) , (-
() .
« » -
? « »
18 .
11 — 17 . —

1547 . 1177 -
12 ! -
(1839), -
1547 . (1859), -
(1864). -
(1869 .) -
1718 1721 . 18 . I (.). -
, « », « 1909 . -
I -
19 . -
1770 . II -
18 — 19 . (1830 .), -
(1870 .), -
(1880 .), -
1820 . -
. 19 -
I -
30 — 70 . 19 . -
:

1917 .. (..) .

1918 .

(..) 1918 — 1920 .



1920 .





18



20 —

30

() ;

(

), ()

1920

20

30



1966 .

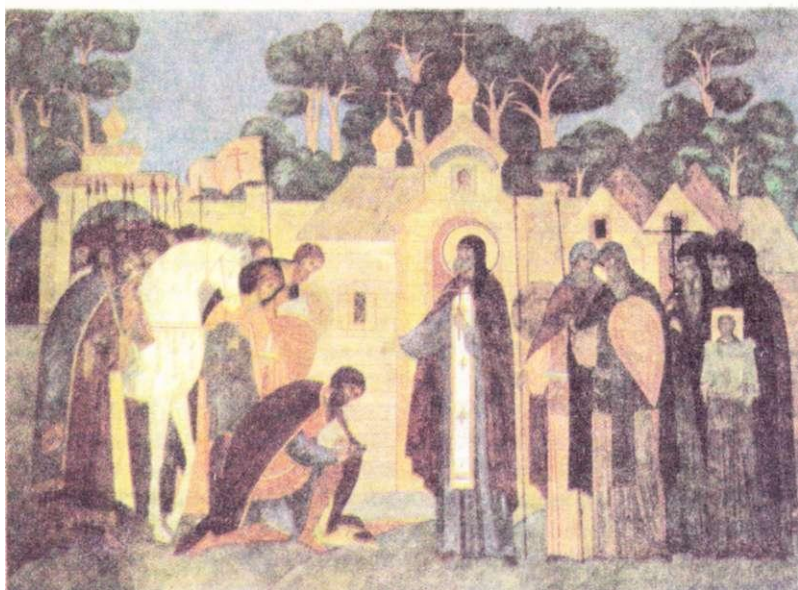
5 1933 .

30

1941 .

III

(. patria — «
») —
,
,
:
: «
/ — /
/ —
».
(13 —
(
1812 .,
1941 — 1945 .



(. 1321 — 1391),

: «
».



1862.

129

1914— 1918

1908

1914

38
34)

1.5

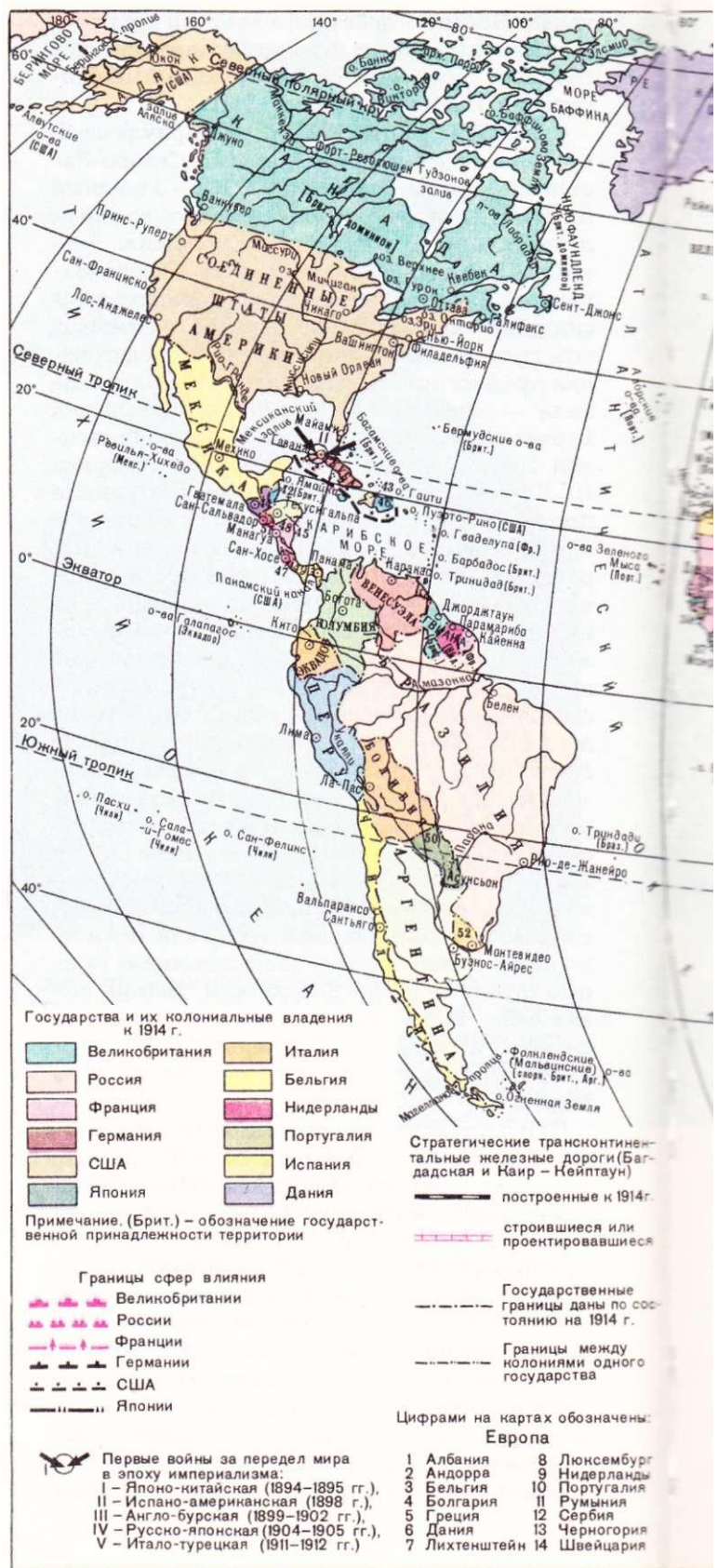
() () . ()
(()) .

1
1 2
1 2

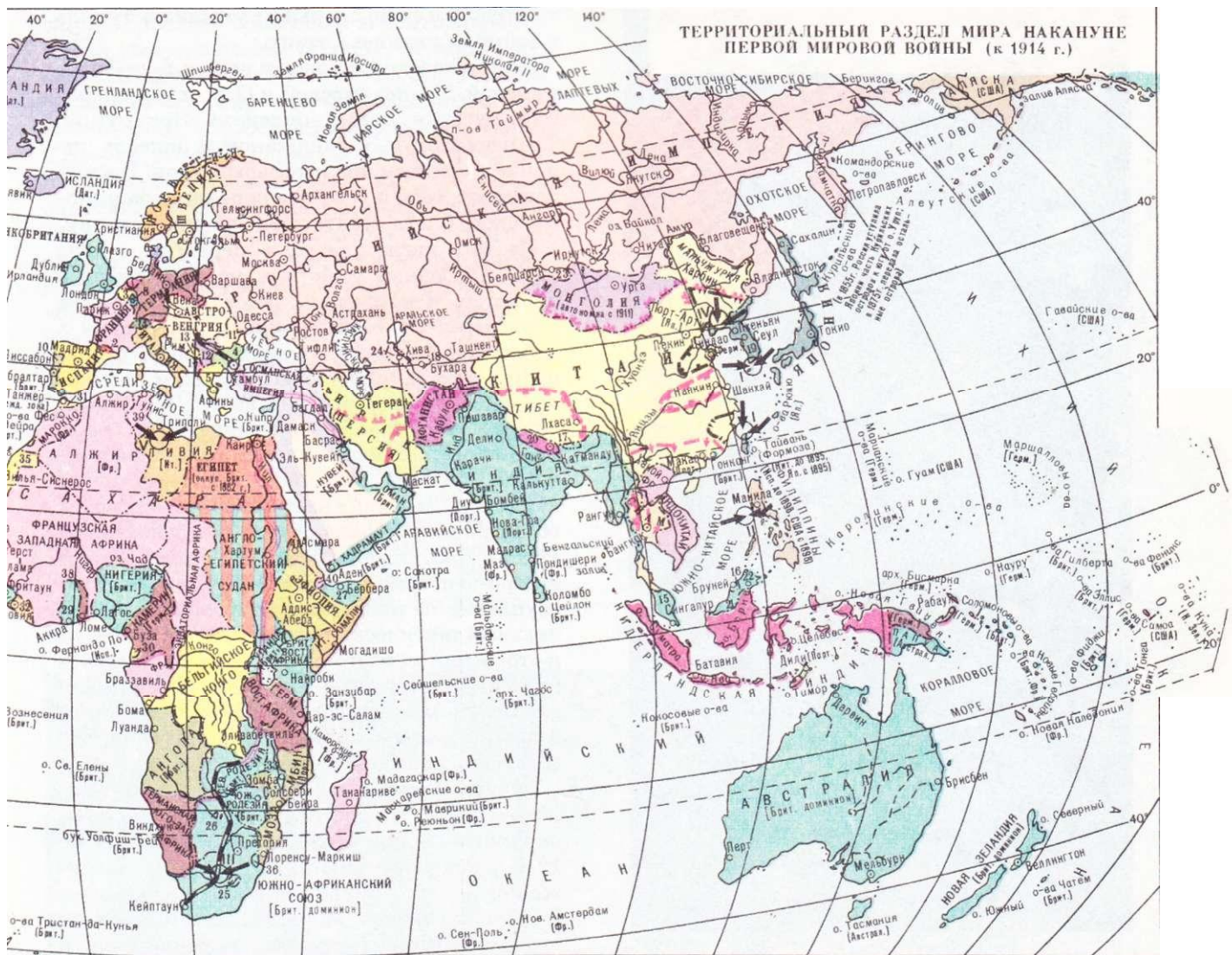
2
1
4

1914

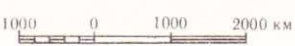
1915



ТЕРРИТОРИАЛЬНЫЙ РАЗДЕЛ МИРА НАКАНУНЕ ПЕРВОЙ МИРОВОЙ ВОЙНЫ (к 1914 г.)



- | | |
|--|-----------------------------|
| Азия | |
| 15 Брит. Малайя | 31 Испанское Марокко |
| 16 Бруней (Брит.) | 32 Либерия |
| 17 Бутан (Брит.) | 33 Ньясаленд (Брит.) |
| 18 Бухарский Эмират (протекторат России) | 34 Португальская Гвинея |
| 19 Корея (Яп.) | 35 Рио-де-Оро (Исп.) |
| 20 Непал | 36 Свазиленд (Брит.) |
| 21 Саравак (Брит.) | 37 Сьерра-Леоне (Брит.) |
| 22 Сев. Борнео (Брит.) | 38 Того (Герм.) |
| 23 Урянхайский край (протекторат России 1914 г.) | 39 Тунис (Фр.) |
| | 40 Франц. Сомали |
| | 41 Эритрея (Ит.) |
| Америка | |
| 24 Хивинское ханство (протекторат России) | 42 Брит. Гондурас |
| | 43 Гаити |
| Африка | |
| 25 Басутленд (Брит.) | 44 Гватемала |
| 26 Бечуаналенд (Брит.) | 45 Гондурас |
| 27 Британское Сомали | 46 Доминиканская Республика |
| 28 Гамбия (Брит.) | 47 Коста-Рика |
| 29 Золотой Берег (Брит.) | 48 Никарагуа |
| 30 Испанская Гвинея (Рио-Муни) | 49 Панама |
| | 50 Парагвай |
| | 51 Сальвадор |
| | 52 Уругвай |



ВОЕННО-ПОЛИТИЧЕСКИЕ ГРУППИРОВКИ ДЕРЖАВ ЕВРОПЫ в конце 19 — начале 20 вв.

Страны Антанты (Тройственного соглашения) — военно-политический блок Англии, Франции и России, сложившийся в 1904–1907 гг.

Страны Тройственного союза — военно-политический блок Германии, Австро-Венгрии и Италии, сложившийся в 1879–1882 гг.

В 1902 г. Италия заключила с Францией соглашение, обязавшись соблюдать нейтралитет в случае нападения Германии на Францию





1916 .

60 — 150 .
1,5 .

550 .

1916 .

1917 .

11

3

12

».

1917 .)

3

1918 .

1 2
 6
 1918 13
 14 16
 1917) 7
 45
 775 3 340
 350



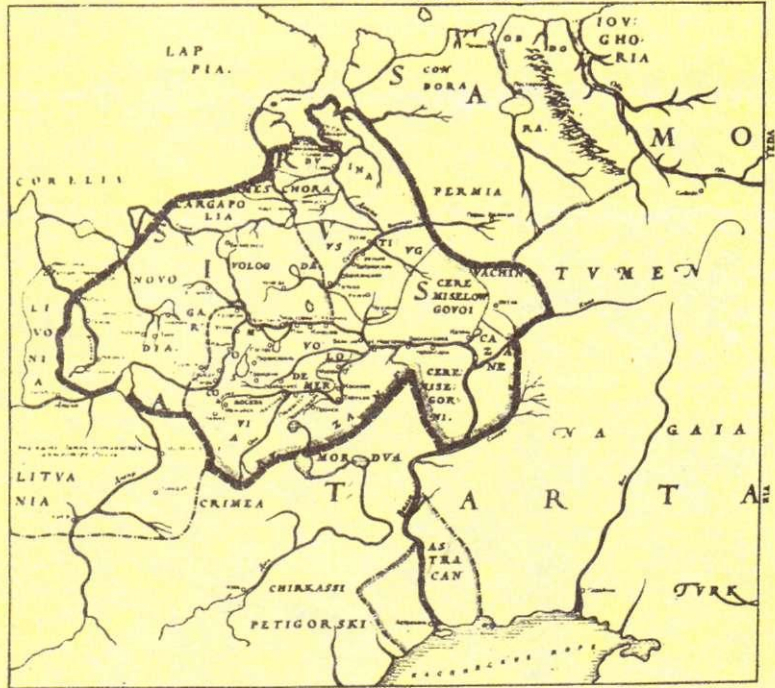
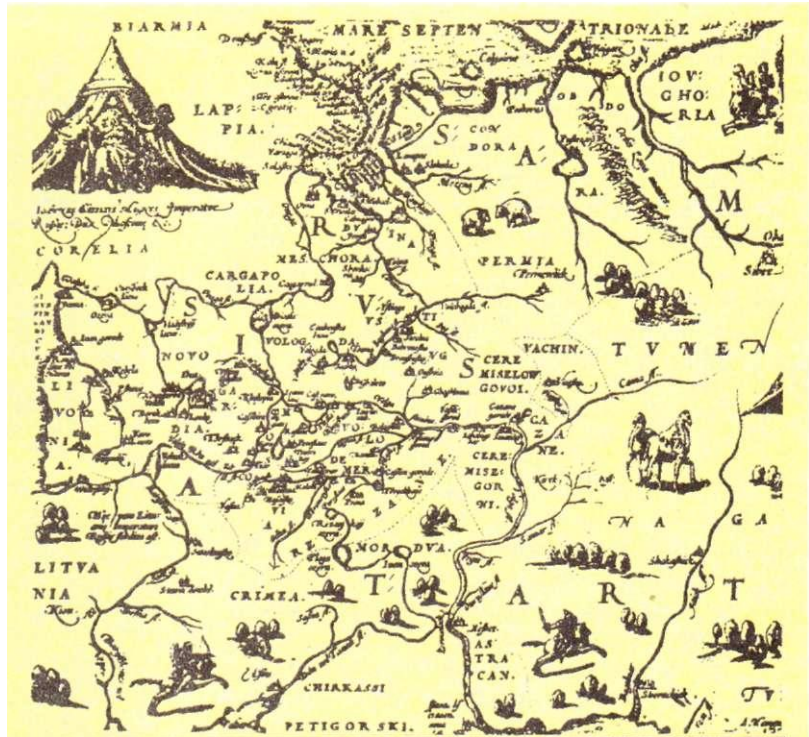
(1853 — 1926) —

(1916), — 1917 —

1916 .

(1.5) .





3

6

(2 . . .).

7

8

III V

(), — (),

()

()

()

8

1562
1497

1497

17 .

12 .

«

»,

(1525);

(1542);

(1549).

16 .

() ,

« 17 . » —

— () ,

17 .

«

»,

(1985 .)

13 .

— , () .

(. « » (1964 — 1985) .

() ;

—) .

1280 .

13 .

« XX » (« »),

(1986 .) XXVII (1985 .)

« »



!»

« »

« » (1987 .)

(. 1931) — 1985 .

1985 . « » « » 1988 .

« » (1987 .) 1988 .

XIX



1989



(1921 — 1989) —

1989 . I

(.) .

II

1989 . 1990 .

III

6

. III

1988 .

« . » ,

1987

9

1990 .

,
(
).
1991 .,
1991 .,
12 I
» 17 1991 .
149
114 (76%).
12 1991 .
»,
1990 .

,
,
20
19 1991 .
»
()
19 — 21
1
8
— 21
. 25 1991 .

1917 ..



« I». 1 18 .

I 18 .

« » —

I 22 1721 .

I

(.

),

(— ,) .

» ,

«

I

?



Петр I.
 Первый русский император с 1721 г.
 (царь с 1682 г.), прозванный Великим.
 Портрет работы Ж. Наттье.

(.) .

()

(. . . 304) .

1702

(. . « ») .

— « »

1724 .

1696 .

()

1725 .

) .

18 .

1682 .

1722 .

14 (. , ,

I

« ».

« »

« » —

— «

»,

« »

(.) .

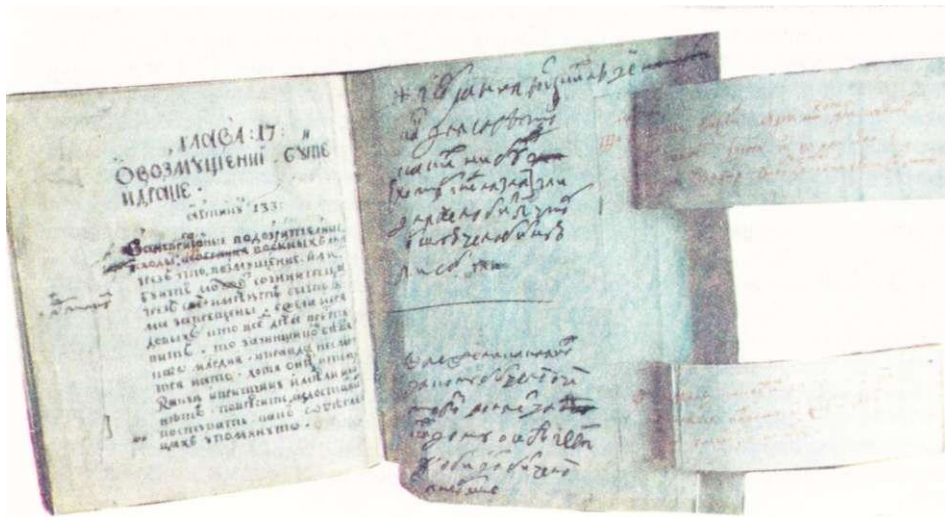
1711 .

11 (. ,

),

1708 .

1720 .



1712 .

1720 .

19 .

« I.

»

«

»

I.

(. . «
»).

1724 .

1705 . (.
).

1707 .

(. . «
»).

1710 .

I

« . » (.
).

(1686—1750)



1741 1745

1719 . I

«
».

. 18

— «
», 30

4

17

1716 .,

, 1712—1716 1724—1726 .,

. 1720 .

(1734—1737),

— « . ».



1 1701

()

I

9 — 13

9

10

915

944

965

968

972

1036

)

(

12

11

10

11

11

11

11 — 12

(.) 12

(.)

12

12

« »

11

20 13



Каменные половецкие изваяния 12 в.

« »

1741 I

(1711 — 1762),

« - « » (1762),
 ».
 « - .
 » —
 1752 .
 ()
 1753 —
 1754 . 1762 .
 : II (1762 — 1796).
), (: « ».
 — 1754 .



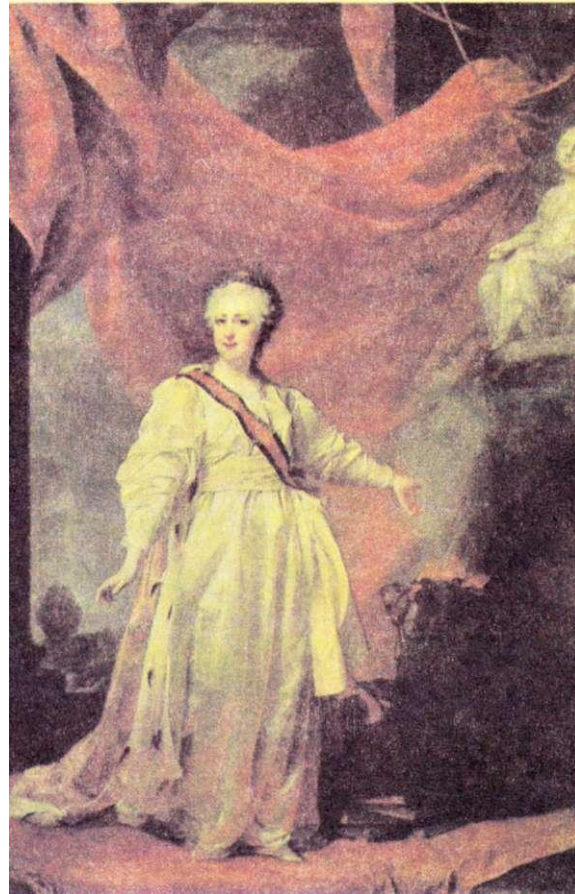
1755 .

III.

(1741 — 1761).

«
 ».
 II
 «
 ».
 « 20 » 526 ,
 II
 ,
 «
 ».
 II
 ,
 « »

«
 ()»
 «
 II
 1767
 «
 1768



II.
 (1762 — 1796;

15
 1774
 II
 II
 1763
 1769
 II
 1775
 III.
 «
 1773.
 II —
 700
 ()

II

1785

«

».
II,

1782

1785

(.).

II

« ».

II

18

)

II

« »

?

»

«

20

II

20

· ,
· ,
(.),

1920 .

XIV (1925 .)

«

»

()

«

»,

«

»,

« »

«

»

«

».

«

«

».

1926 — 1927 .

1926 . «

».

« 1927 . »

»

».

() 1926 .

1926 .)

—

«

1927 .,

1927

1927 .,

XV

10

XV () (1927 .) 93

1928 .

1929 .

« ».

».

1928 .

VI 1928 .) «

VIII (1928 .)

».

—

».

1929 .

XVI

(), «

« »

2

1917 .

« »

«

»

«

»,

1929 .

(), (1918) — . . .

10%

« ».

1917 — 1918 .

II

20

1917 .

().

().

«

»,

()

15

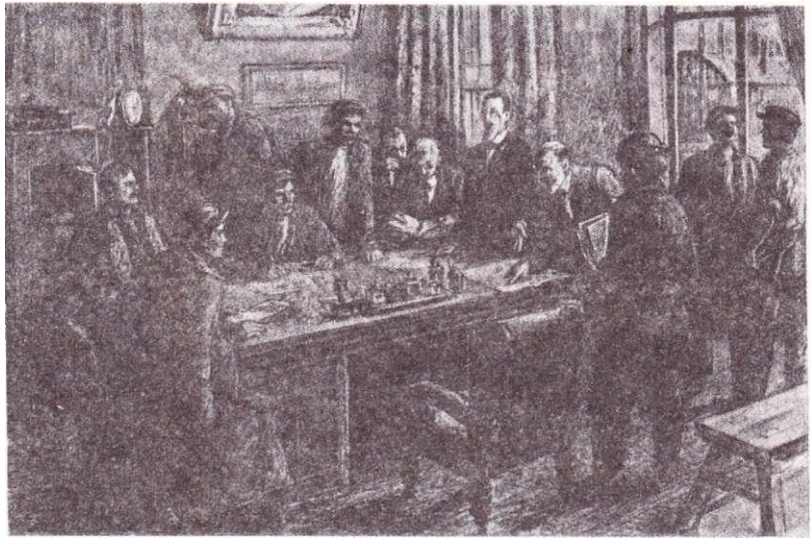
1918 .

()

()

300

() (). « -
 (-) »
 1918 .
 (.)
 1918 .
 (1917 .



()
 (),
 1918 .)
 14 1918 .
 6 1918 .
 1917 .
 ()

1918 .),



1918 .

II

(. . .).

), (, « -
- , » -
- ,
- ,
- ,
1918 .
- ,
- (. 1918 — 1922).
1918 .
- ,
- 19 .
- ,
1917 , « » (1879).
: « !» -
- ,
- ,
- ,
25% -
- 1905 — 1907 . 50
- 100,
- (,),
- ;
- ,
- ,
- « ».
- (,),
- ,
- (,
-).
- , (« »)
1918 .

： « . . . » . . .
—
；
—
1905 . . .
» () ,
1906 . . .
I II
3 III IV
1907 . . .
(. . .)
1907 . . .
»
« . . . »

1913 . . .
1917 . . .
II
(. . .) .
17
1905 . . .
— « 17 » .
» , «
—
» .
» () ,
: ,
« » .
« » — , «
» , «
» .
« » .
» ,
«
» .
» .

, ; « — »;

, « »

1905 — 1907 . « » , « » ,

I 1917 . (1905 .)

II 3 1907 . « » 1903 . « » ,

III « » 1905 — 1907 .

IV 1912 . ; 100 I — IV . « » .

17

8 1906 .

80 II

54 III

IV 1912 59

17 1905 . 1 1916 .

I : 1917 .

8

179

1901 . . . « 90 . 19 . »

. 1
1906 .,

« ».

« »

« »

« ».

« »,

1905 — 1907 .

(

),

1920 .

1905 .

I ,

, 1906 .

() ,

« » ,

, « » ,

1907

1917 .

1918 .

() .

1922 .

«

; « »

» ,

« » ,

1917 .

() .

, 1 . ;

« »

(.)

1917 .

«

» . . . , . . .

. 1917 .

1907 . 1905 — 1917 .

« . . . ».

1905 . 1917 .

(. . .).

« . . . ».

« . . . » 3%

1918 .

. 14 1918 .

1

1 — 2 .

6

1

(6 — 8 .).

20

1917 — 1918 .», «

« .», «

30 —

50 .», «

1987 .

: 1)

; 2)

; 3)

(. . . .).

1991 .

8 —

9 .

« ».

, , -
 . -
 - (), (-
).
 :
 (« » — « », (8 — 9 .)
 « » — « »),
 (« » — (-
).) — (-
 :
 (« ») 6 — 8 .
 (« »)
 »).



8 — 9 .
 12
 ()
 , — , -
 (), - — , ();
 (, — , -
 — , — , -
 , (-
) — (),
 () -
 — , -
 ,
 « » 9 .

« ... » (1748),
 « ... » (1739 — 1751),
 — « XIV, I »
 « ... »

«
 » (1769)

« ... » (1748),
 « ... » (1739 — 1751),
 — « XIV, I »
 « ... »
 « ... » 16
 « ... »
 « ... »

« ... »

1769

1766

1767 • — 1777

10

1773

(1749 — 1802)

1769

1766

1767 • — 1777

10

1773

(1749 — 1802)

18

(1789),

1769

1766

1767 • — 1777

10

1773

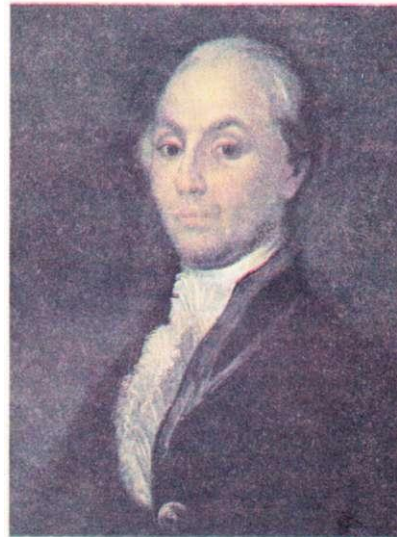
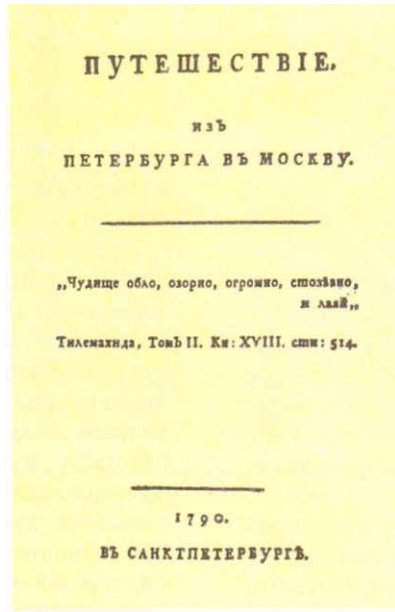
(1749 — 1802)



1769 — 1770



1818) —
 (1744 —
 1779 1792
 900
 1797.



(1749 — 1802) —
 «
 »

(1790),
 1789 ..
 1760 — 1780 19
 18 — 19
 18 ..
 «
 »

P

... ..

II 60 — 70 . 19 .).

« »

70 . 19 .

(1875)
(1878).
1885 .

19 . 1883 . « »



1918) — (1856 —

».

1882 — 1905 .

90 .

«
» (1894),

20 .

19 — 20 .).
1917 .

3,6 .

1905 — 1907 .,

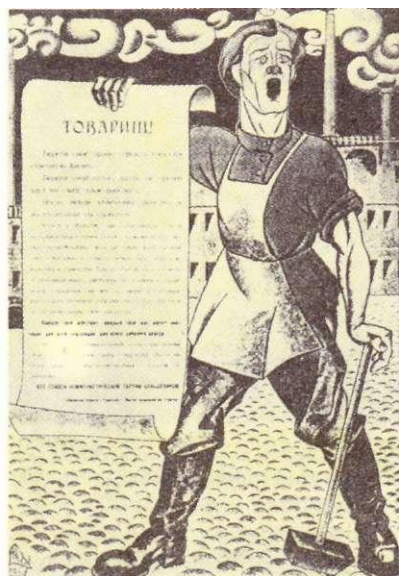
9

1905 .
1912 .

1917 .,

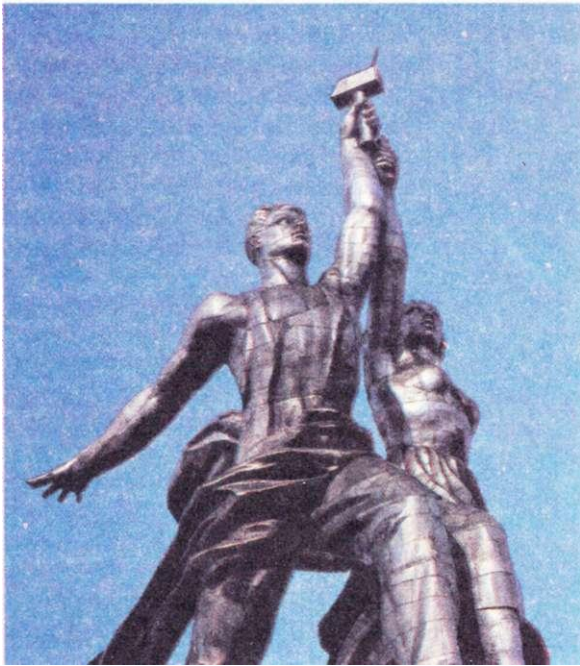
(.) .

1917



1917 .).

1918



1935 — 1937.

1945 1941 — 1962

« » 1985

50 !»

(.) 1989

30

(.)

« » —

() () -
16 .. -
1772 -
1772 II
14 -
1772 -
1772 -
17 -
() -
20 -
1790 -
18 - 1792 -
14 - 1793 -
1768 -
« » -

1794 . -
 II -
 1795 .
 13 — 14 . -
 1807 . -
 1809 . -
 1812 . -
 1813 . -
 (.) -
 1812 .) -
 (.) -
 I, (.) -
 I -
 1815 . -
 1830 — 1831 ., I. -
 (.) -
 1863 — 1864 . -
 (.) -
 1830 — 1831 .) -

1915 . -
 1917 ., -
 1918 . -
 1905 — 1907 . -
 1904 . «