

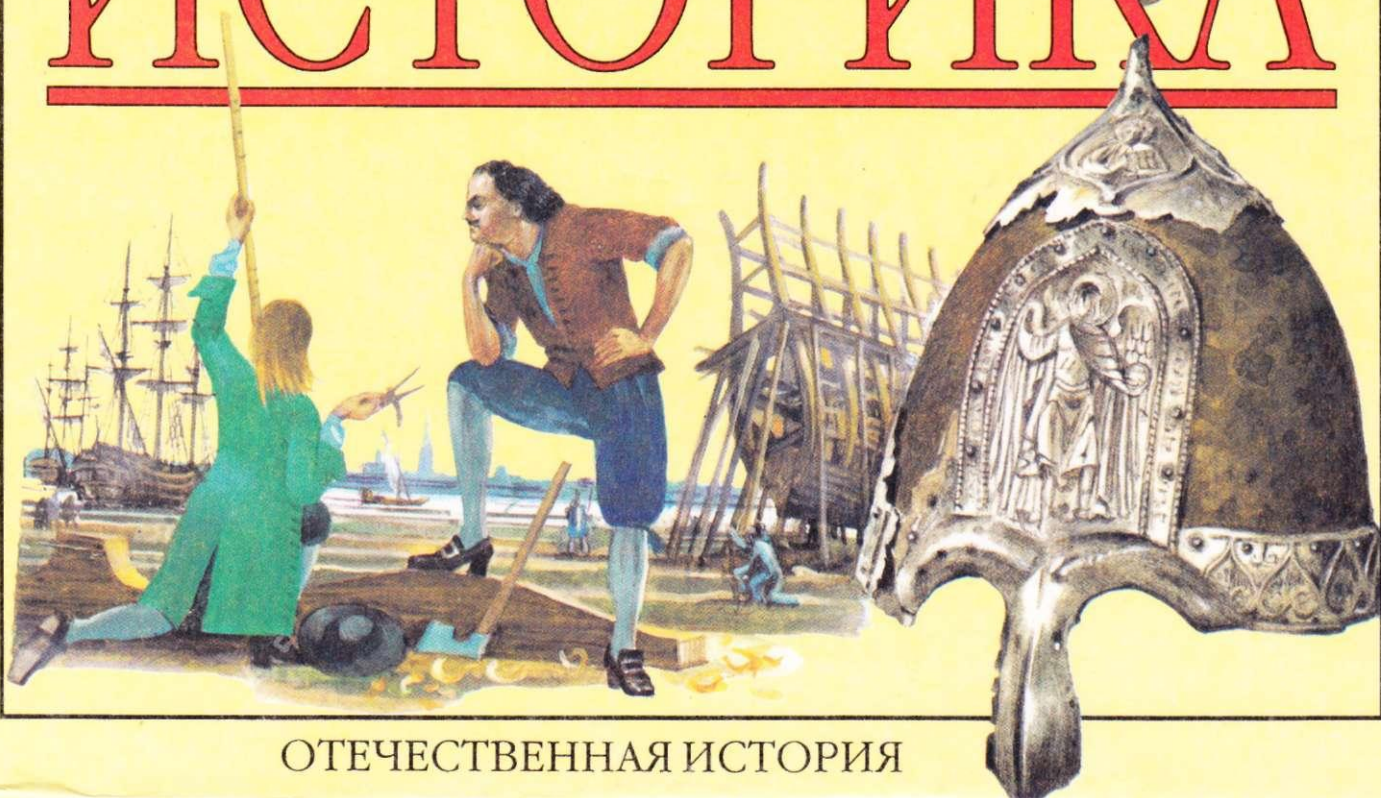
ЭНЦИКЛОПЕДИЧЕСКИЙ

СЛОВАРЬ



ЮНОГО

ИСТОРИКА



ОТЕЧЕСТВЕННАЯ ИСТОРИЯ

1600

1613





ЭНЦИКЛОПЕДИЧЕСКИЙ
СЛОВАРЬ
ЮНОГО
ИСТОРИКА
ОТЕЧЕСТВЕННАЯ ИСТОРИЯ



68 ()/ , 1997. — 584 : . , . ISBN 5 7155 0761 8

087.5
92.63.3

ISBN 5 7155 0761 8 © « », 1997

),
(),
« » 1993 .
;
;
(, , ,);
?
;
:
:
;

« . »

« », -

, -

, -

, -

, -

, -

, -

, -

, -

, -

, -

, -

, -

, -

, -

, -

, -

, -

, -

, -

, -

, -

, -

(,), -

, -

, -

: -

, -

: -

, -

16 20 .,

(,

,) ,

(,

,) ,

(-

, -

« », « III IV, »;

1649 . —

«

».

17 — 19 .

),

(

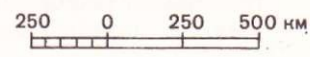
Млавапу.

1725 . 14 . ,
.
18 . , -
- -
I 1719 . «
.
11 . » -
- -
45 - , 50.
« » ,
() ,
.
(. 9 — 12 .).
14 — -
15 . -
.
1726 . -
- -
(.) .
.
17 — 18 .)
. 1775 . -
- -
« -
.
16 . »
. 1625 . 400 . 40 300 —
. 1796 . -
17 . I -
- 51. -
.
1708 . « -
» -
8 — ,
(1710 . — -
),
. 1713 — 1714 . -
I 1796 . -
, 19 —
. 20 .

(1815 — 1874)	(1844 —	1932 .	-
1883, 1905— 1917).			1935 .
18 .	-		12.
		1936 . 7	
		1938 .	
18 .	6	—	-
			-
			-
			1977 .
			-
	19 .	(),
19 .			
	((
3))	
:	(10),	
	(7),	
			1977 .
			-
			-
	18 —	20 .	-
	1917 .		-
1	78	, 21	,
	1917 .		
	25		-
			-
			-
1922 .	72		
1917 .		31	1992 .
1929 .	1923 —		
		6	, 49
			, 2
			(
)	
			1993 .
13	1930 .		
	:		
			(
)
	1930 .		



- | | | | | | | |
|-------------------------------------------------------------------------------------|-------------------|-------------------------------------------------------------------------------------|-----------------|-------------------------------------------------------------------------------------|-----------------------|-----------------------------------------------------------------------------------------------------------|
|  | Бахчевые культуры |  | Сахарная свёкла |  | Морской порт | ЦИФРАМИ НА КАРТЕ
ОБОЗНАЧЕНЫ:
1 Норвегия
2 Армения
3 Азербайджан
4 Китай
5 КНДР
6 США |
|  | Виноградники |  | Табак |  | Курорт | |
|  | Картофель |  | Чай |  | Памятники архитектуры | |
|  | Кукуруза |  | Скотоводство | | | |
|  | Лён |  | Свиноводство | | | |
|  | Подсолнечник |  | Овцеводство | | | |
|  | Пшеница, ячмень |  | Оленеводство | | | |



I
19

(1772 — 1839),

1825;

I (

1801 —

1807 „

«

23

I.

I,

I

A.

I.

I

1809

«

I,

I

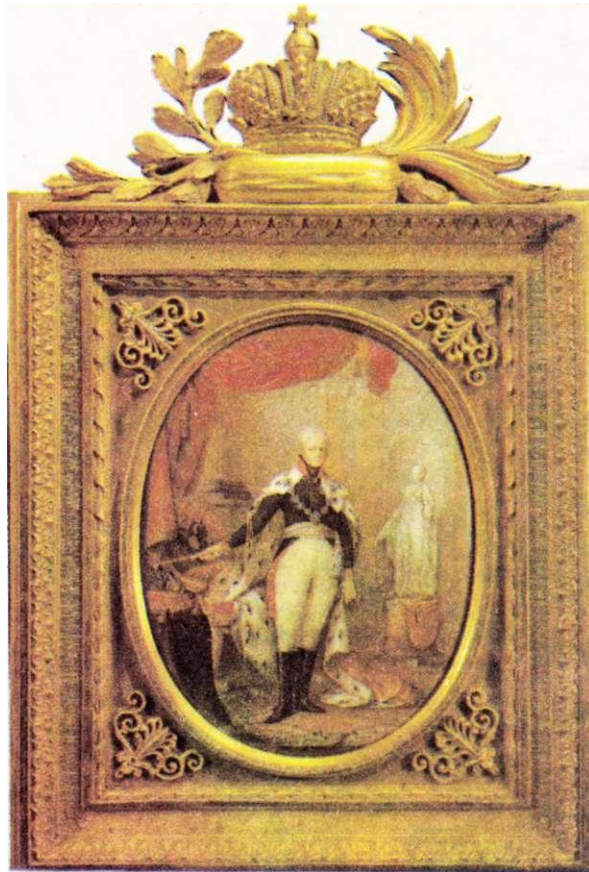
«

»

B.

«

»



I.
(1801 — 1825),

I

19 .

I

20 .

40 .

I

1861 .

(

II

60 — 70 . 19 .).

19 .

1802 .

1811 .

I

1810 .

1917 .

(1772 — 1839) —

«

45

15

».



1810 .

I

1803 .

1856 .

1861 .

1859 .

19 .

II

20 (1857 .)

10 .

49

42

3,5

6 1

1858 .

724

137

. 20%

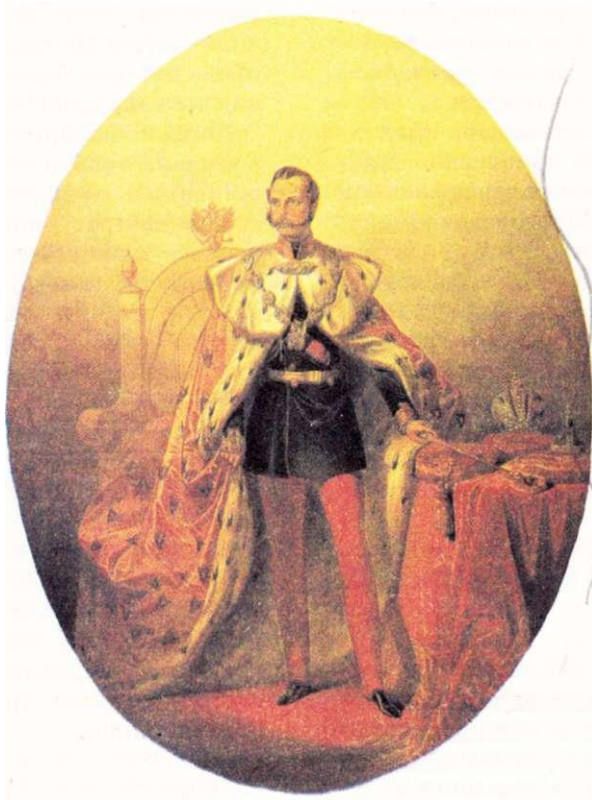
1861 .

20

j

1882

1861



II.
(1855— 1881).

1864
()

III (1881 — 1894)

II.

1865 .

III

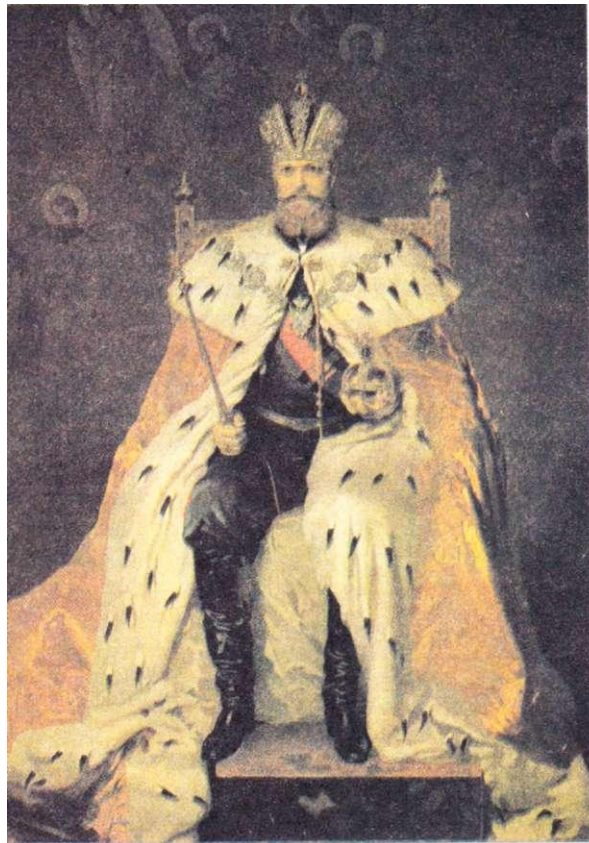
»

III

III

36

1 1881 . (.
II
60 — 70 . 19 .).



Александр III.
Русский император (1881 — 1894),
прозванный Миротворцем.
Портрет работы И. Н. Крамского. 1880.

II

III

III

III

»

()

« »
« »
»



(1842 — 1921).

(« », « -
», « », -
« »).

1918 .

30



(1814 — 1876).

1905 — 1907 .,
1917 . ()

51 218
7

()

« , —
», —
».



(1888 — 1934)
()

— « !», « (. I 19).

), (.

I

(1769 — 1834)

1917 .

I

29

I,

« » I

15 1808 . 1810 .. —

;

() 1812 .

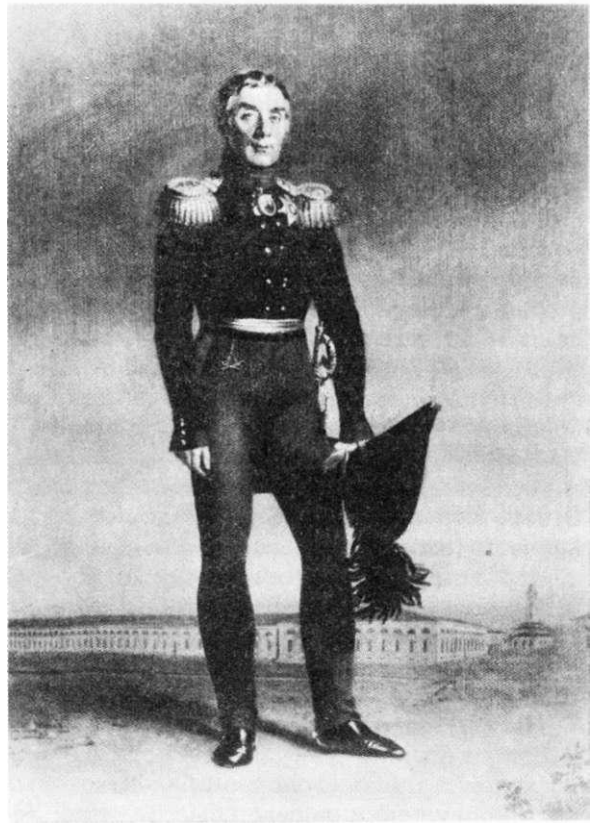
« »

(. 1812 .)

I

,

1812 — 1814



(1769— 1834).

I.

I,

I

1818

I

15

100

1553

« »

16

15

15

16

« » —

» (.).

(.)

(.). 11 — 13

« »

14 13 — 14

15 « » —

1499 —

« »

—

(.) 1429

(.) 1533 —

(.)

16

1584

1553

« »

15

16

15

15

16

« » —

17

1725 —

1730



1 16 « »



1819 — 1821 « »

», « 1775

1820 « »

20 « (1902), »

« » (1912 — 1913) « » (1912 — 1914),

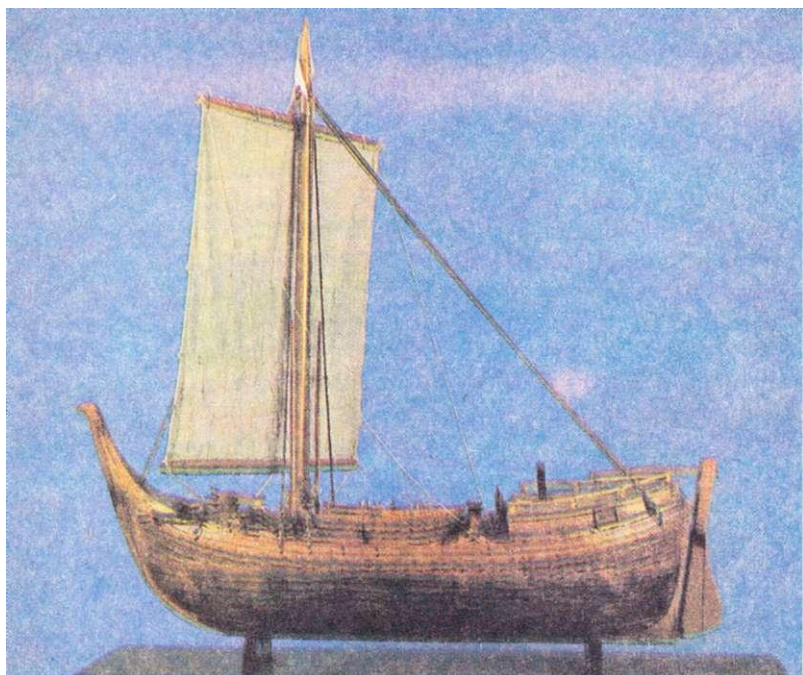
1912 — 1914

1733 — 1743

18

1820

(), ()

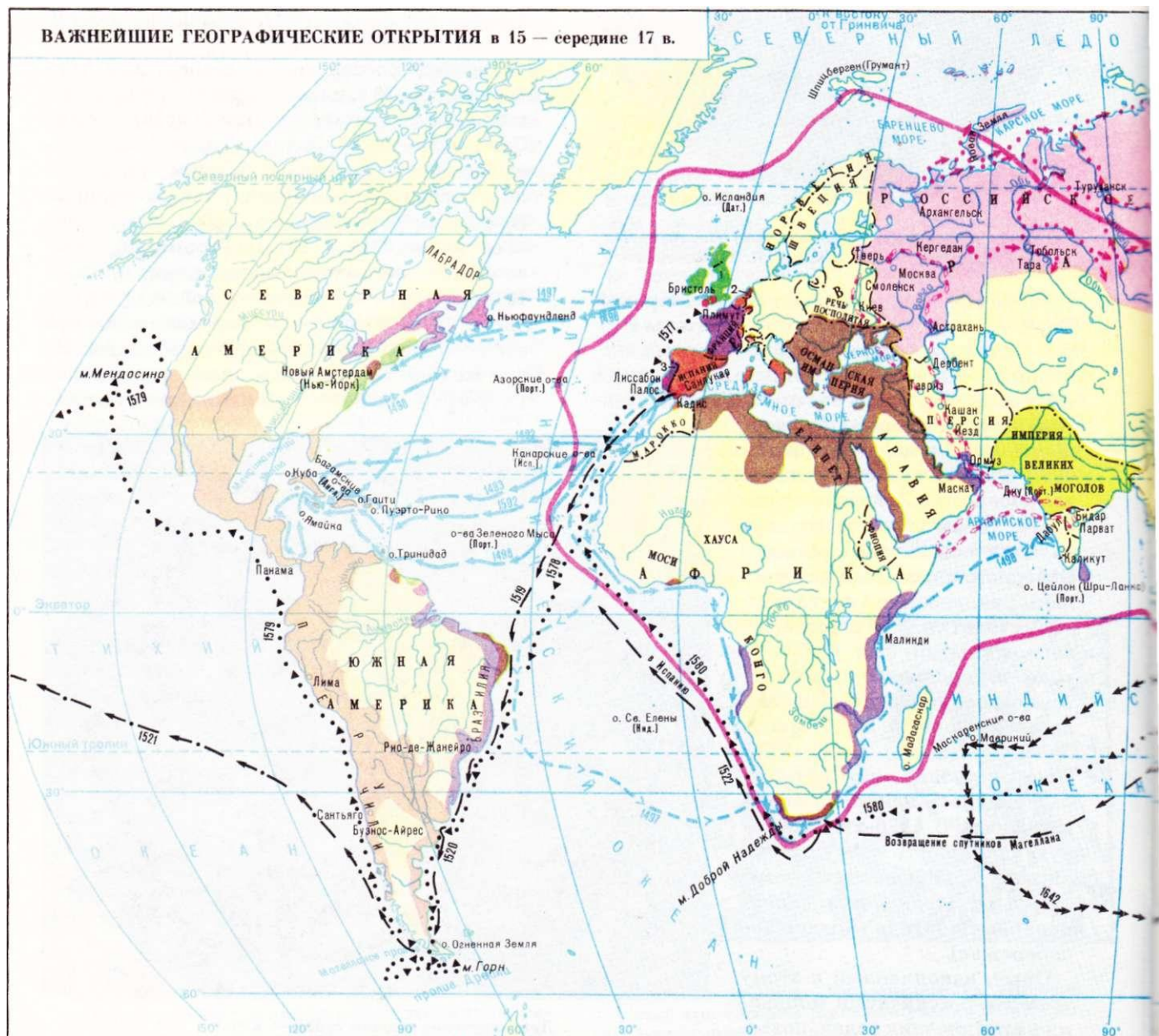


« »

1899

1899 1901

« », « », « », « », « »



1930 .

1920 —

1916 .

20 .

« »

(

1920 .

1914 .),

)

(

1932 .

» (

—

)

« »

1934 .

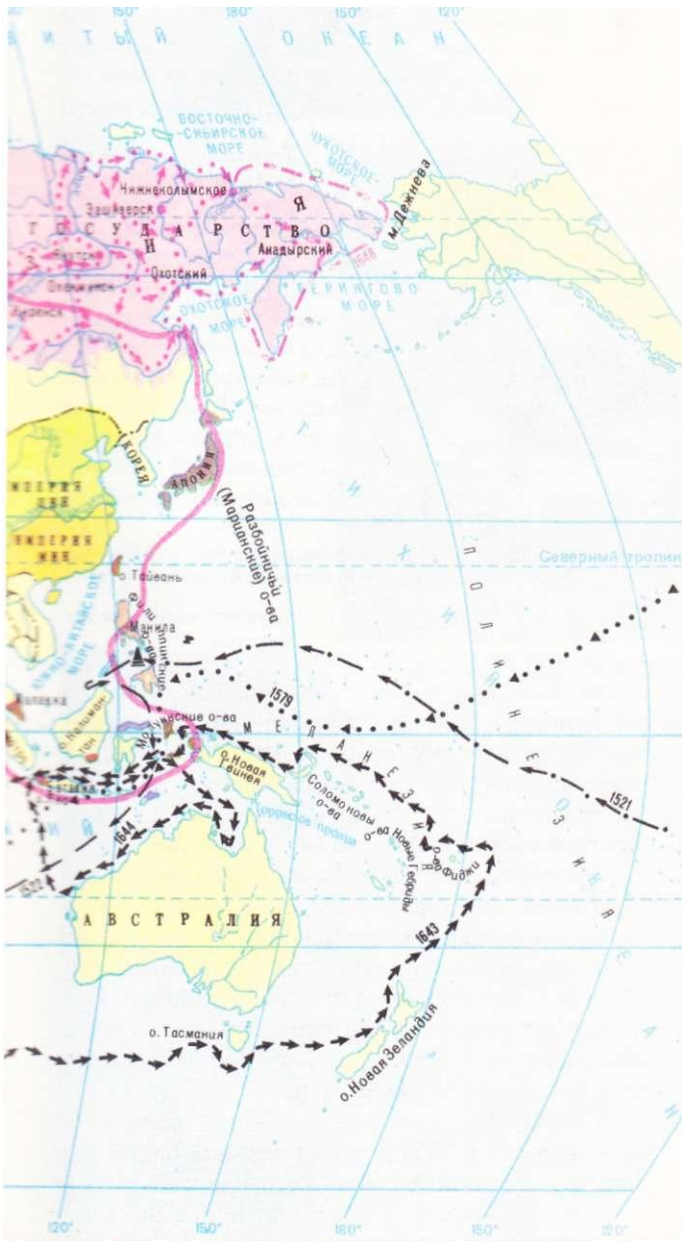
« »,

1939 .

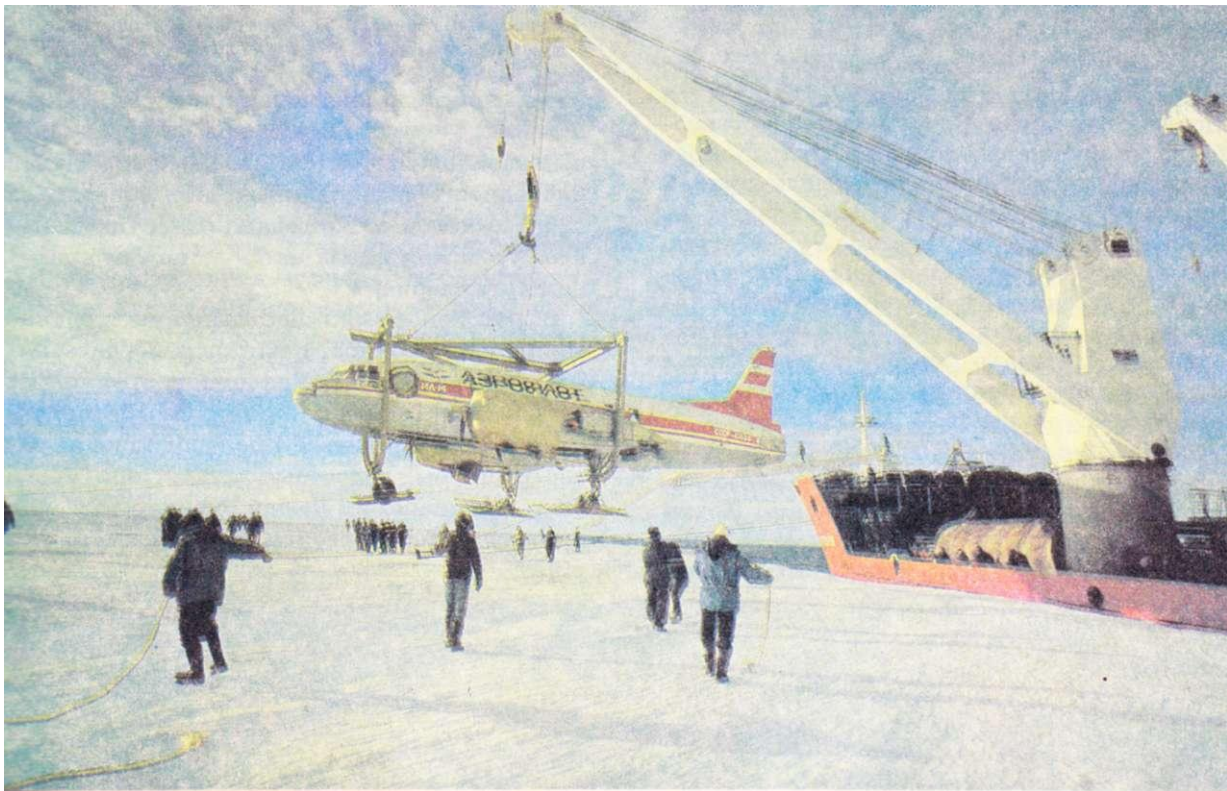
(

. 1648 . (

).



I, -
(88°), . . .
4
(20).
9 —
12 .)
I, 15 — 17
« »



17

17 39 25

90 I

18 1699 I

11 « »

2 32 27

1700 — 1721

16 — 19 (.)

18 —

100



19 — 20 ;

220 (.)

» «

(.)

19



18
I.

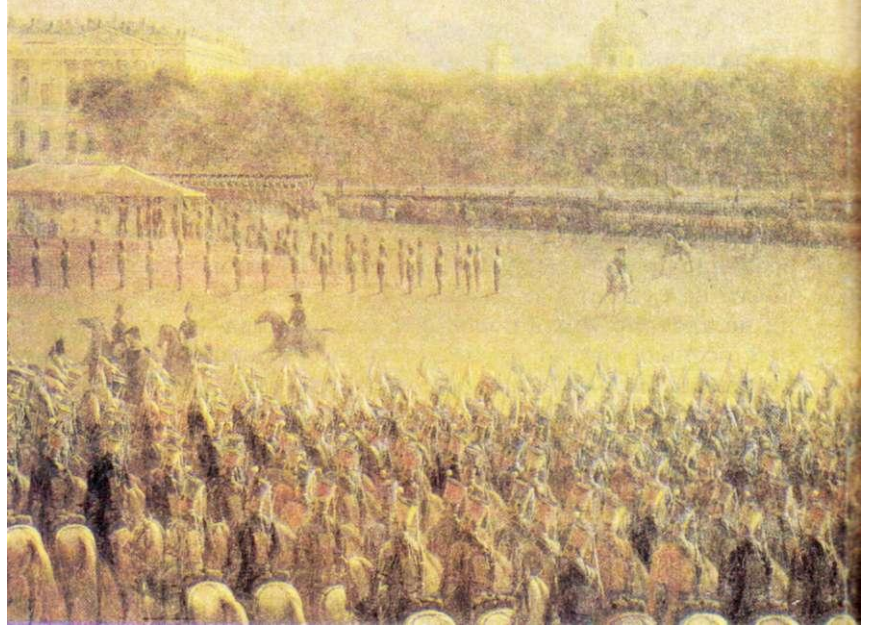
I

1812

« 20 » 19 .
» . («
). 1812 .

I

19



(1816 — 1912).

10 , 1 1874

1886

6

9

()

15

20

4

5

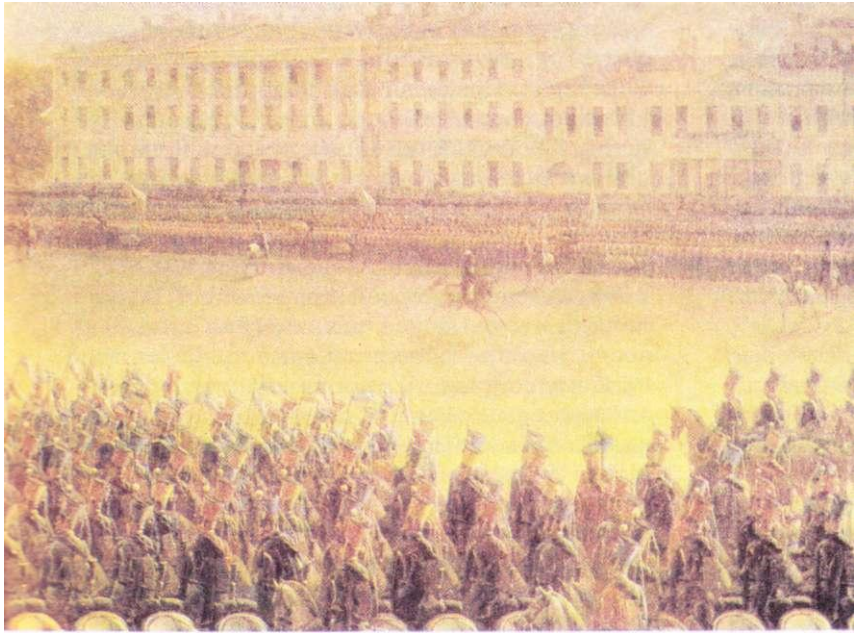
25

1,4

1853 — 1856
500

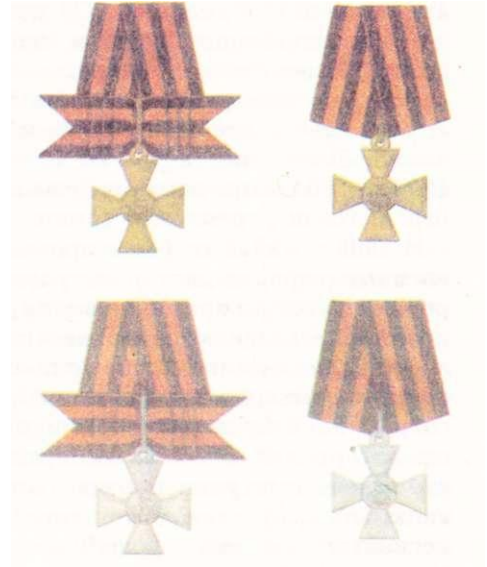
60

(70)



1831 .

(.) .



1 - 4 .

« . »

1891 .

1877 — 1878 .

17 — 19 .

17 —

18 .

» 1700 . 1724 .
I,

)

1730 .

18 .

19 .

18 .

19 .

« . »

20 .

39

, 4

20 . 1 3,5 — — ;
 1904 — 1905 .
 1905 — 1912 .
 1917 . 80 .
 15 1918 . (), 1991 .
 1918 — 1922 . 20 — 30 1991 .
 1941 — 1945 ., (archaios — « » logos — « »).
 1946 ., « ».
 (10 .),

(12 14). , , ».

1733 — 1743 .

(12), — (.). 1739 .

18 .

1420 .

« ».

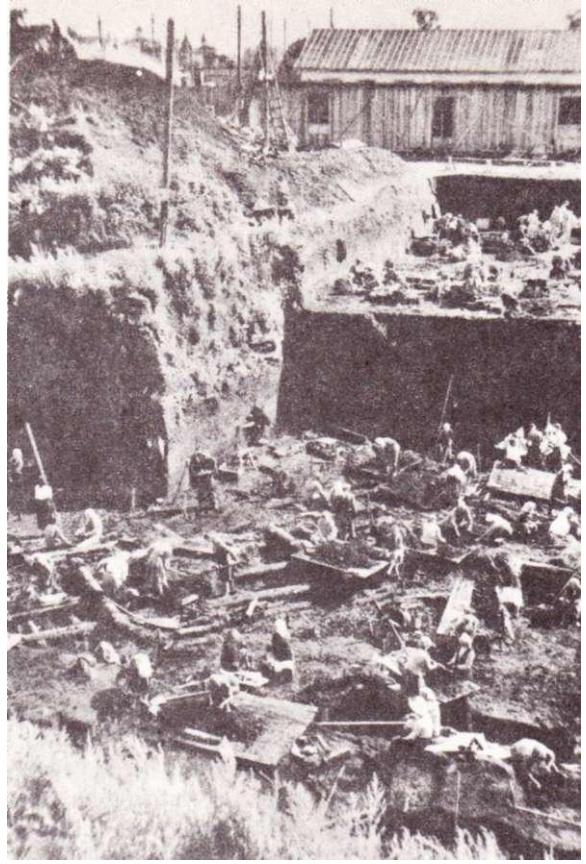
« ».

18 . 1718 . I 19 .

« ».

« ».





. 1953 .

« »

2 — 3

(),

8 — 10 .,

().

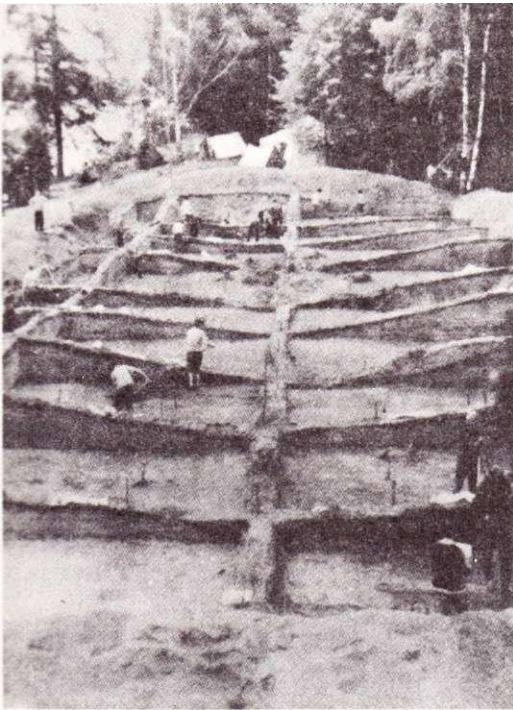
(),

().

(.).

(. .).

14 — 16 .



1. Excavation site of the golden hoard.

12 — 15 .

... (,) .

— 8 — 9

(, ,) ,

10 .

— 19 .

«

»

«



(1941 — 1945)

()
()

14

1991

(1992).

37

11

« » . . . «
» . 18 .

1960 .

()

60

13

() ;

() ;

()

1931 .

«

1993 .

«

» (7 1993 .),

«

» ,

23

1993 .

»

(1905 — 1977)



1921

1922 — 1925

1931

1942

1948 . —

14—15 .» (

1951 .).

(.) 1971 .

Б

(1918 — 1922).

1917 — 1920

— 1917



Крест «13 мая 1919 года» за 1-й поход на Петроград.



Крест «За 2-й поход на Петроград».



(1862 — 1933).
1919



(1870 — 1918) —

1917



(1873 — 1920).
1918 — 1920

»



Знак ордена «За Великий Сибирский поход».



Знак 1-го Кубанского Ледяного похода.



(1857 — 1918).
— 1917 . —



(1872 — 1947).
1918 . —



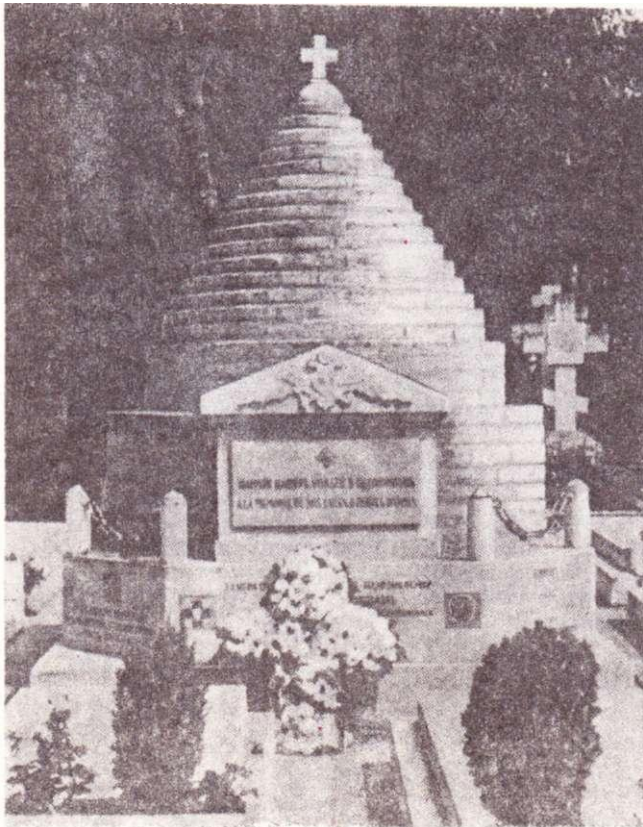
(1878 — 1928). 1920 . —

1919 . —
« —
».

1917 .

1918 .

(
1918 .)



1918 .

()

1918 .

« » ,

11 — 15 .

26 1951 .

753

1995 .

20 .

(1), (26), (15), (8), (2),
(2),



« — (292).
— , —
: —
: — 38,5 — 521 — — 14,5 —
„ ° 499 — 9,3 2
« ».
: —
: « —
» (377).
: —
(43) —
: —
: —
« — » « —
(» 42).
: —
() — ; —

— ; -
 , , -
 () -
 « » 11 -
 — « -
 ». -
 18 .. -
 1736 . -
 1772 . — « -
 » 19 -
 1838 . -
 « -
 ». -
 (-
) -
 « -
 » -
 10 « -
 », -
 19 — -
 20 . -
 « -
 » . . -

20 . », -
 « -
 1730 . -
 (1730 — 1740), -



(1690 — 1772) —
 18 .

— « ».

(),

(1690 — 1772)

().
1730

1737



1740

— I,
1730 — 1740
1721.

(1686 — 1747).

1740

9

. X.

(1683 — 1767),

III 1761 II

19

« »

18

1775

65

800. 1860 — 1870

1894

(1763), (1772),
(1776) (1801)

(1810)

18 — 19

« » ()

« ...»

: «

»; «

»; «

».

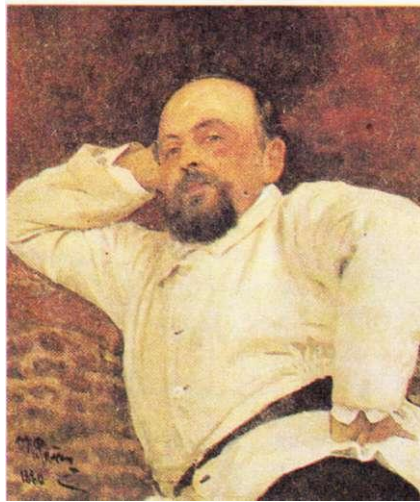
(1796),

1900

I.



1880
 (),
 1880.
 (1841 — 1918) —



500
 100
 1802
 I (1816 —) 19
 20 69

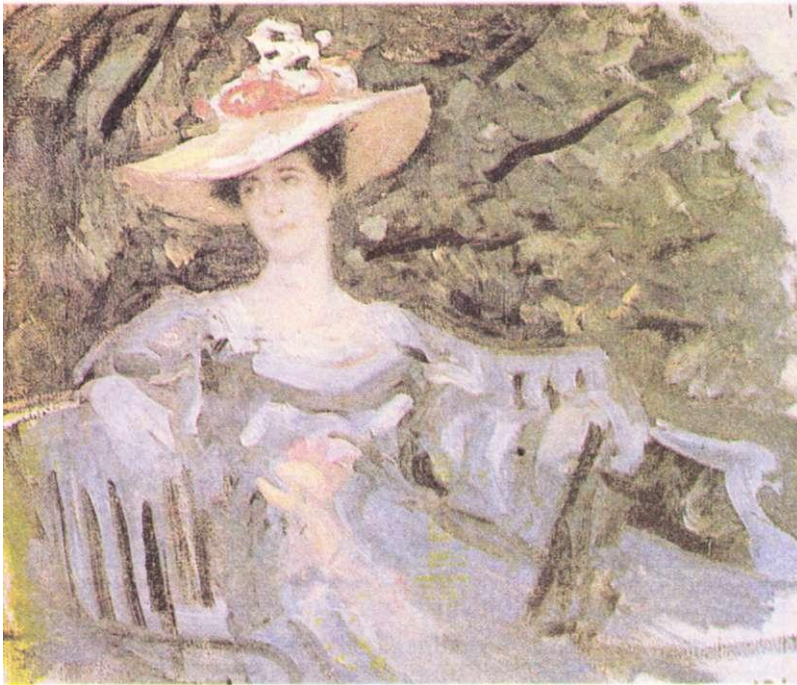
628

20

()

«

»



1928) —

1899

(1867 —

1902

. M.

1856

1892

16

1893

. E.

1883

(1832 — 1898)

18

»

1

19 —

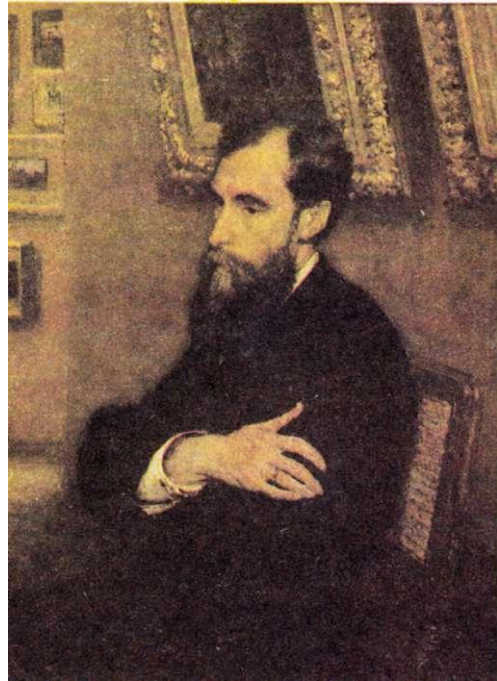
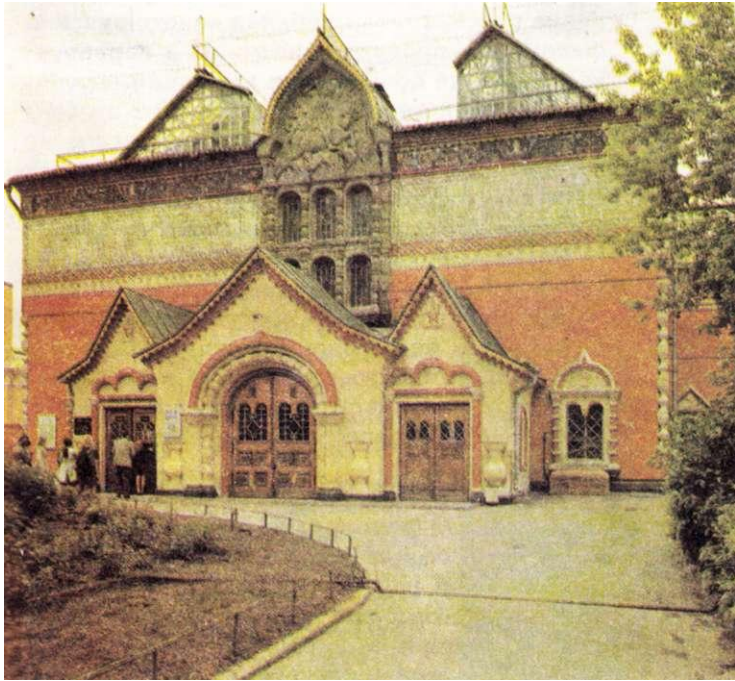
20 —

19

1913

1905

24



1892

()

1917 .

19 — 20 .,

1920 — 1930 .

», «
».

1980 .

)

(

(

.),

II

() 1903 .

19 — 20 .

—

1912 .

(.)

() — () .

: « (), (), 1952 .,

«
».

», «

», «

», «

», «

»,

-

—

«

()

».

1917 .



. 1919 — 1920.

1930

30 —

50 .).

«

».

«...».

«...»

1919 (),

—

1930

«...» (

),

1917 .,

«...» (

() .),

(.)

—

:



() .

1201 .

13 .

1202 .

10 — 11 .

).

(12 .

12 — 13 .).

12 .

12 .

13 .,

1209 .

1224 .



« » (« »),
 »
 , « »

(« »)

(« »)



»,
 19 .. « -
 »
 13 .
 :
 « »
 16 . « » - 16 .
 : « »
 « », « », « ».

(1841—1911)



1879 . —
 «
 1881 .
 1861 .
 «
 6 . «
 1872 .
 1871 .
 1893 . . .
 1900 .
 1902 .
 «
 ».

... ; 16 — 17 . 20 - 965 .
... 1547 ..
... 10 .
... « »;
... 922 .
17 .
... () . « » , 1006 .
... I, 1711 .. (I 12 . (977, 985, 994, 997).
... 18 .).
... ; (1120, 1164,
1172, 1184, 1186, 1220).
... 12 .
... 7 .
... 1024 1229 ..
... 1236 . 1223 . , 1232 —
... , 1241 .

:
 , — .
 (18 — 19 .),
 (1830 — 1890 .),
 1361 .,
 1360 .
 (1360, 1366, 1370, 20 .,
 1374, 1376, 1391 .). 90 . 14 .
 1438 .
 (. ,
 19 — 20 .).
 I
 19 — 20 . (. I
 , 18 .). 18 .,
 .
 (. ,
).
 « »
 « »,
 « »,
 — 17 .,
 « »
 (. ^
).

19 88 29

1861

1917 —

18 — 19

(. 13 943 1852 29 222 1871).

I,

60 — 70 (. II 19).

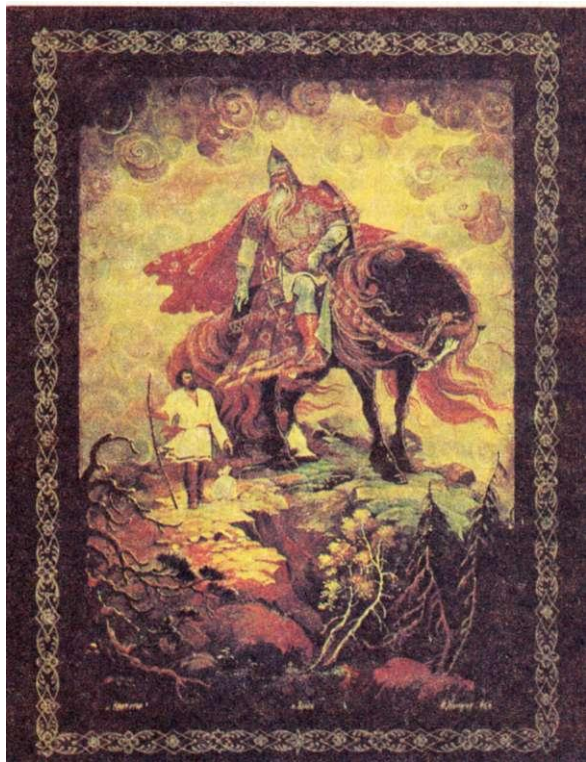
« »

(. —) 19

1861

— 50

(. (.)),



« . 1966 . »



. 1898 .

16 — 17



« »



Морской царь во синем море,
 Во синем море на самом дне
 Билась вода, убивая красные
 Солнышко.

Вобраны зори, зори упрямые
 Увидел царь во синем море
 Стены палата белоконная
 Золотая царя в пещеру белая пещера
 Сидит в покое царь морской,
 Голуба у царя как куча собная
 Голуби царя такими слова:

— Аи же ты, царь морской, брат мой голуб!
 Аи же ты, царь морской, брат мой голуб!
 Аи же ты, царь морской, брат мой голуб!
 Аи же ты, царь морской, брат мой голуб!
 Аи же ты, царь морской, брат мой голуб!
 Аи же ты, царь морской, брат мой голуб!
 Аи же ты, царь морской, брат мой голуб!
 Аи же ты, царь морской, брат мой голуб!

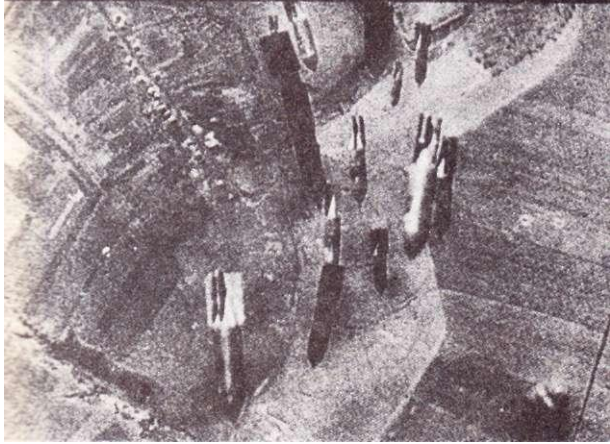
Как начал царь в пещере и в пещере,
 Как начал царь в пещере и в пещере,
 Как начал царь в пещере и в пещере,
 Как начал царь в пещере и в пещере,
 Как начал царь в пещере и в пещере,
 Как начал царь в пещере и в пещере,
 Как начал царь в пещере и в пещере,
 Как начал царь в пещере и в пещере.

« » . 1966 .

30

1804

»



194

94

. 10

() , ()

()

—

(10 — 10

1951.

22 20

1941

1965

« ».



). 66 , 2 -
 , 145 , 3800 -
 (579 400) 28 , 1040 -
 6600 « » -
 (PC), « », -
 « » (« » —), -
 « » — -
 30 -
 29 -
 « » -
 30 , -
 -
 « » -
 8 . 30 -
 900 -
 800 000 -
 « » -
 317 , 858 103 000 , -
 10 — 18 -
 18 . 25 -
 627 000 -
 531 471 , -
 28 419 , 411 -



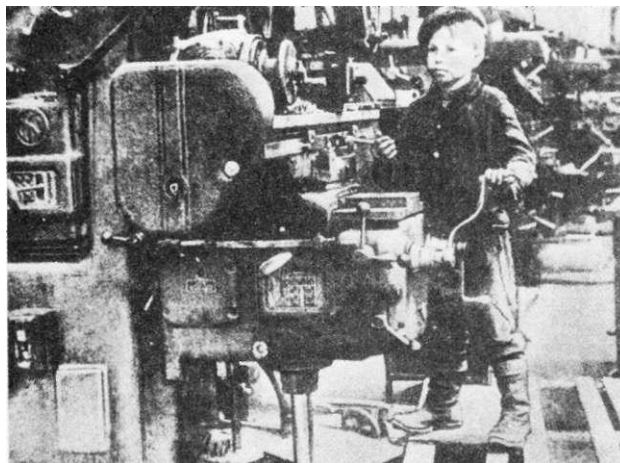
! 1941.
 100 000 -
 . 30 -
 30 35 -
 400 000 , 1242 -
 3000 . 15 51 -
 25 , 1 -
 . 5 — 6 -
 720 000 , 5900 -
 450 « » , 1670 —
 800 000 , 10 400 -
 1000 , 600 -
 100 — 250 -



7 1941 .
1949.

- , 18 —
 , 30 — . 2
 ,
 9 ,
 « »,
 6
 . 29 — 30
 1942 . 29 — 1 1941 .
 . 1 1942 . 26
 1941 . (5) — 2 841 900 ,
 (30 1942 .) — . 26 1942 .
 1 249 , a l l
 1942 .
 — 1942 .
 1200
 . 22 1941 . 2,3 , — 2 ,
 . 12 — 3,2 ,
 — 6 .

1942 .
 5 500 , 43 640
 , 1220 « » , 4065
 3160 — 6 200 000
 , 43 000 , 3230
 3400



10 — , 19
 . 12

50 ,

170 958

2

88 689 370 522 , 1007 , 1688
 227,

1945

1942

1

(,).

1942 . 2 064 100
 — 800 000

28

24

1942 .

1943 — 1950.



12% , 45% ()
 1/3
 1941 — 1942
 1941 1942
 () 29
 () 18 1941



30 1942
 330
 (22)
 6 ()
 1942
 1942
 — 1942
 1941 1942
 3500

1943 .) (1942 — - (5 — 23 1943 .).

 160 22 -
 91 , 24 25 -
 6 ;
 17
 540 300 ,
 194 685 —

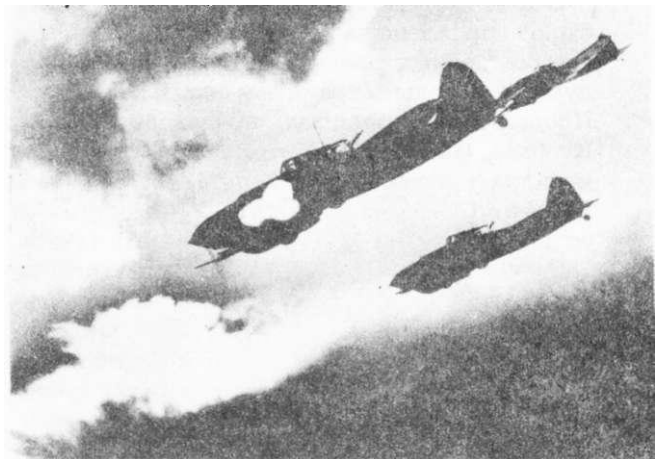


. 18 1943 . 2 -
 67 - 1 ;
 — 1 — 4 -
 . 1 6 -
 () . 1943 . -
 600 , 2/3 -
 1943 -
 24 000 , 35 000 , 130 000 -
 , 240 000 1943 . -
 « »
 3,4 —

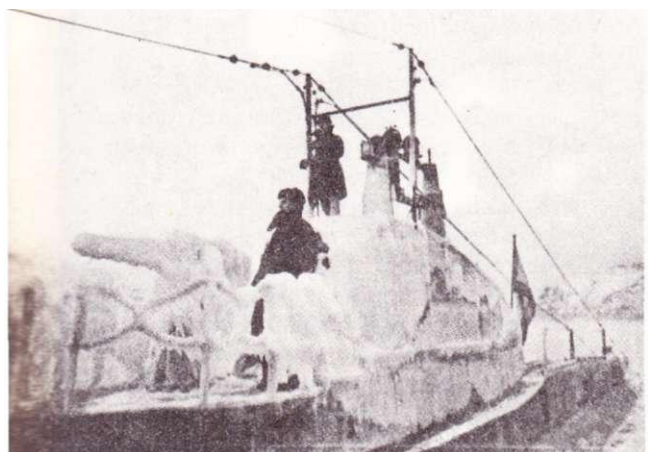
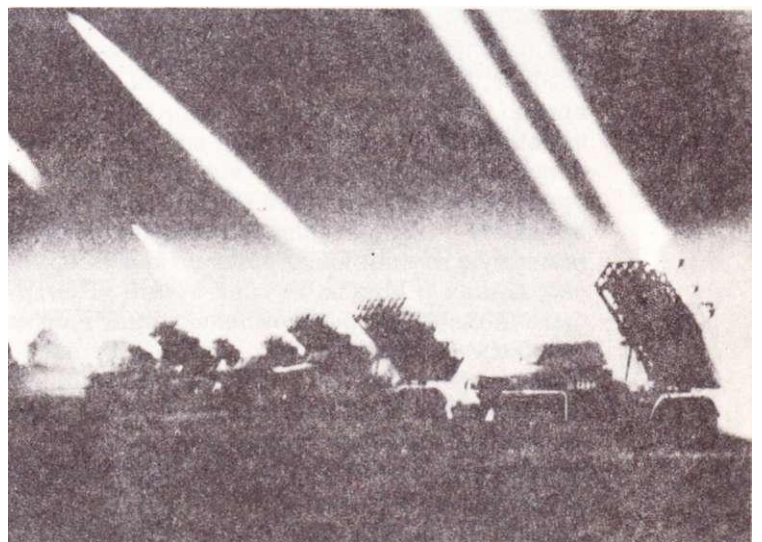
1943 . « 3 — 15 »,

1943 . (28 — 1 1943 .)

1944 . « 2» 1943 .



1943 . — 12 (), 10 400 « »



13 (1944 — 9 1945 .) 1944 . 9 « », . 14 , 4 9 6

1943 .

1944 . 40%

1944 . 61 000

184 000

1942 — 1943 ., 44 000

— 38%

1944 . 54%

1944 .

19

1

« »

—

5

1

« »

—

2 3

« »

. 24

. 8

4

« »

1944 . 1945 .

29

1944 . — 13

188

21

1944 .

(4 — 11 1945 .)

2 — 3

1945 .

. 12 — 14

60

. 13

9

(. 16) , 1 2

1

. 25

5

. 30

. 2 . 8

. 9

. 9

1944 .

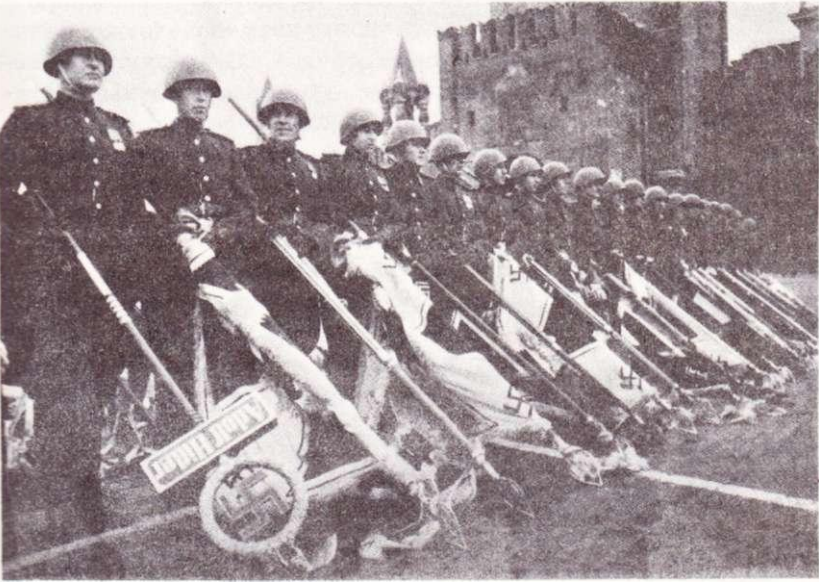
6200

1

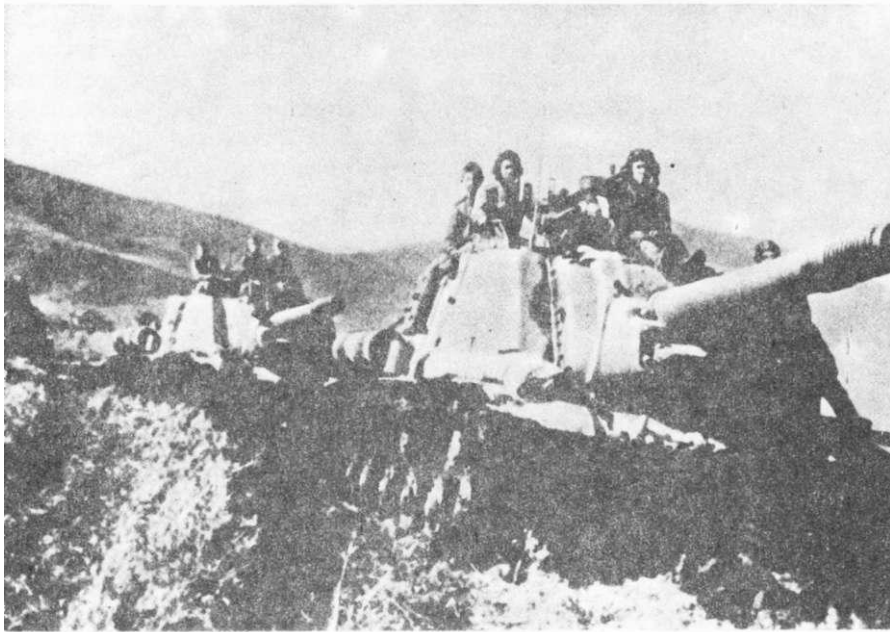
12 000 . 2300



1945) (— 1
 1100 — 40 1800 1
 , 58 , 20 000 , 53 600 , 1155 — 1,5
 65 8 1945 . , 3800 , 26 000
 , . 10 — 1
 2



. 24 . 1945 . 200 , . 1 2
 50 —



1 - 30
11 -
18 -
19 - 1
300 - 2 «
19 »
2 1945 « »
1904 — 1905



ТЕРРИТОРИАЛЬНЫЕ ИЗМЕНЕНИЯ В ЕВРОПЕ ПО РЕШЕНИЯМ КРЫМСКОЙ, ПОТСДАМСКОЙ КОНФЕРЕНЦИЙ И ДОГОВОРАМ, ЗАКЛЮЧЕННЫМ ПОСЛЕ ВТОРОЙ МИРОВОЙ ВОЙНЫ



1410 .

15 .

« »,

15 — 16 .

1563 .

1569 .



14 — 15 .

1341 .

(.).

IV (1440 — 1492, 1447 . —
);
 (1492 — 1506, 1501 — 1506 —
); I
 (1506 — 1548); II
 (1544 — 1572, 1548 . —).

(),
1323 .

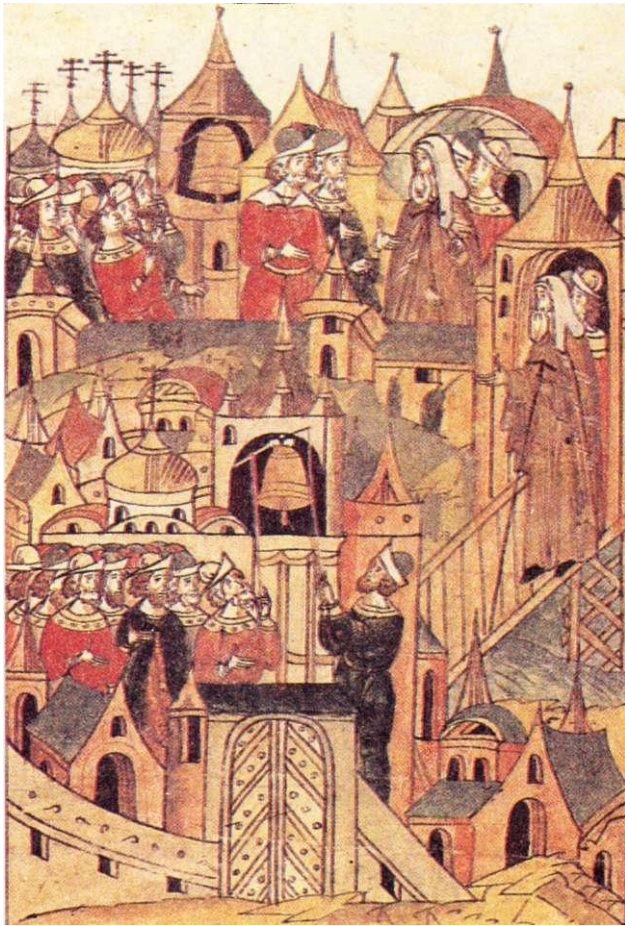
1547 .

(1377 — 1392, 1386 —

1434),

997 .

«



. xv .

».

1016 . (.

/. « » -

1068 .

« »,

(.) .

—

12 .

1176 .

«

».

()

».

11 — 13 .

9 — 10 .

(
).

»).

(«

(1918 — 1983)



1936 .

»),

» (

«

1941 .

«

»

1949 .

«

»

1948 .
[1969 . —

),

1969 .

(«

»)

1977 .

1976 .

«



1943.
(? — 1380) —

15 — 16 . III 12 .): (. 9 —
II. 3. . 18 .



13 .).

(.

: 1) 15 —

17 .; 2) 18 .; 3) 19 .; 4) —

19 .; 5) 19 . — 1917 .

15 — 17 .

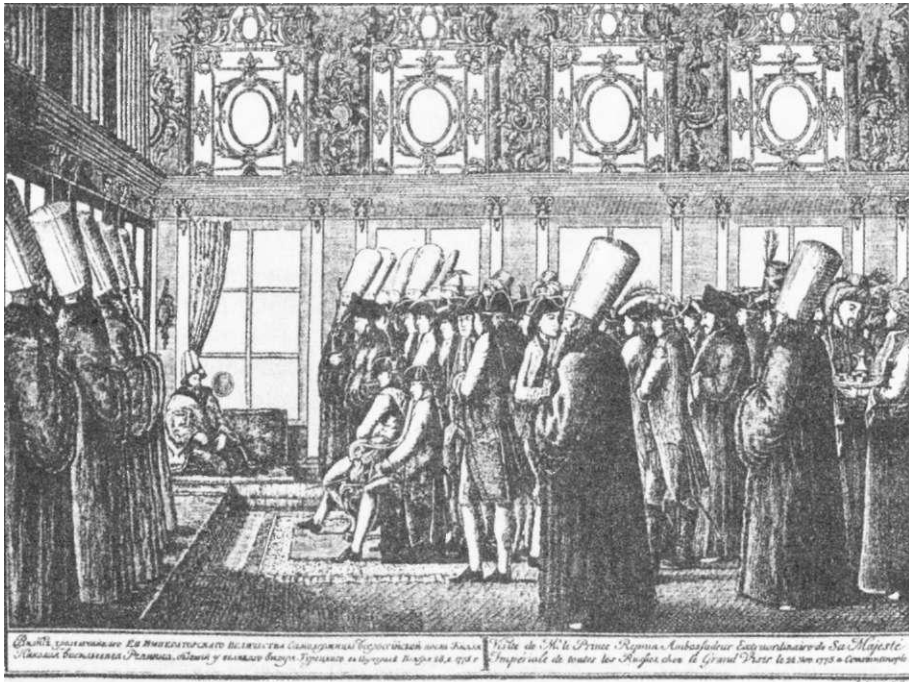
« . . . »

17 .,

13 .

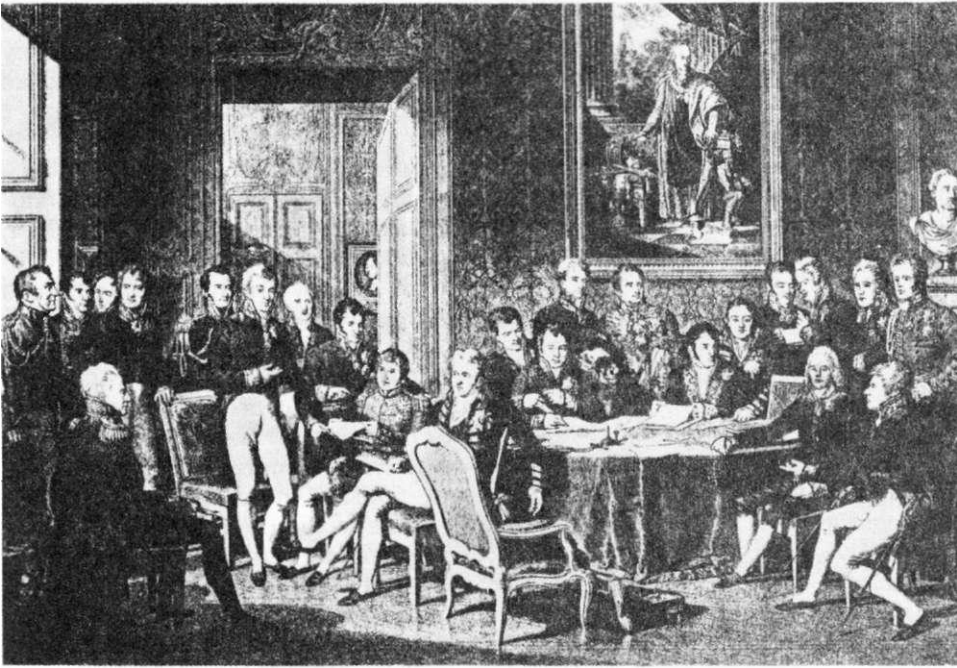
IV





1775 .
 1801) — (1734 —
 1791 . 1774 .
 Titre de M. le Prince de Saxe, Ambassadeur Extraordinaire de Sa Majesté
 Impériale de toutes les Russies chez le Grand Turc le 28 Juin 1775 • Constantinople

(.
).
 17 15 — 17
 IV 1 18
 19). (16
 III
 IV 18
 XII.
 17 .



II

1812 .).
1801 — 1815 .

1780 .,

«
»,

I

1783 .
()

20 , 30 40 .

1831 . , 1849 . —

20

1882 . —) .

(. 18 — 19 .) . 50 — 60 . 1875 .

(.) .

I, « .) .

», .

1877 .

17 — 19 .) .

1856 . (. I) .

19 .

(.) .

19 — 20 . (1917 .)

60 — 70 . 19 .) . II

« . 90 .

1856 .

1871 . 1904 — 1905 ., 1905 1907 .) .

(

1914



1915

1916

()

1917

(

).

1917

(

)

— «

»,

«

»

»,

« »

1922 .,



. 3. .
1924 .

1933 .).
1920 .

1923 .
1927 .

»
1920 .

1920 — 1930 .

1925 .,

XIV

1930 .,

(.
30 — 50 .).

», « . . .) « , «
», , «
, , , , «
1939 « ;
» «
» .
» — « »
1939 1945
» « »
(« »
) « » «
» —

1917 .
1920 .
22 1941 .
3 1941 .
« (!



У. Черчилль, Ф. Д. Рузвельт, И. В. Сталин вместе с военными советниками на Крымской конференции. Ялта. 1945.

1945,

1991 .

), ((20 .)

907 .

(1453 .).

(,).

(),

» —

— «

1962 .,

(« »); 11 .

11 — 14 .

1950 — 1960

1920

« »,

« « » 1970 .

» 1970 .

1980

(. « »).

« »

« ».

«

»

« »

(« »).
 (1240),
 (1242), 1245 . (.
 13 . 13 .).
 (.).
 ,
 ,
 ,
 ,
 ,
 1238 .
 (;) « »
 ,
 ()
 (1378) . 1942 — 1943.
 (1380).
 14 . (.).
 16 .
 1514 .
 1552 .
 1605 .



10

16 — 17

(1581),
(1608 — 1610)

(1609 — 1611)

»

(1641— 1642),

(1686)

«

»

1551

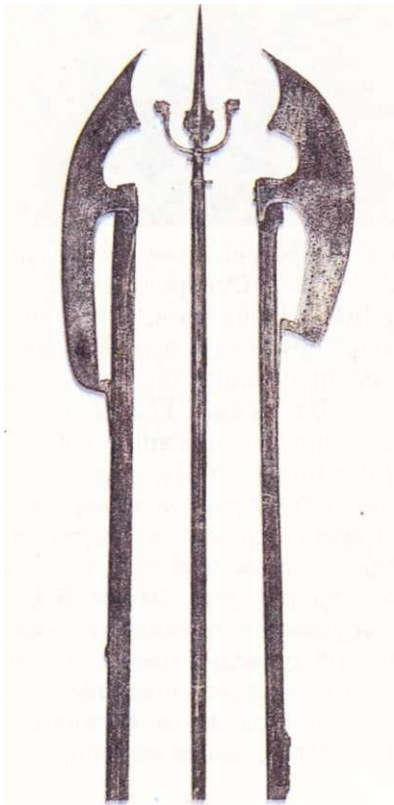
16 — 17

: «

».

18

18



I

19

(1700 — 1721).

1709

(),

« » 1716 ..

I,

I.



17

1899.
1799 .

()

« »

»

(1725 — 1796)
(1730 — 1800).



1789 .

1790 .

1770 .

« ».

1799 .

I

(.). 1714 .

(, ,)

1720 .

(1713 — 1790), (1745 — 1813) —
 1770 . 1811 .
 (1744 — 1812 ..
 1817).
 (1790 . 1791 .)
),



(
)
 (.
 1812 .).
 19 .
 1853 .
 (1802 — 1855)
 1854 — 1855 .
 1799 . (1818 — 1884),
 (1763 — 1816 —
 1831) 1807 . 1912)
 19 .
 (1843 — 1882)
 1878 ..
 (1848 — 1904)

1878 .

1904 — 1905 .

(1857 — 1904).

1905 .



, 1918.

20 .

1919 .

8

«

», —

().



1918 .

« ».

1919 .

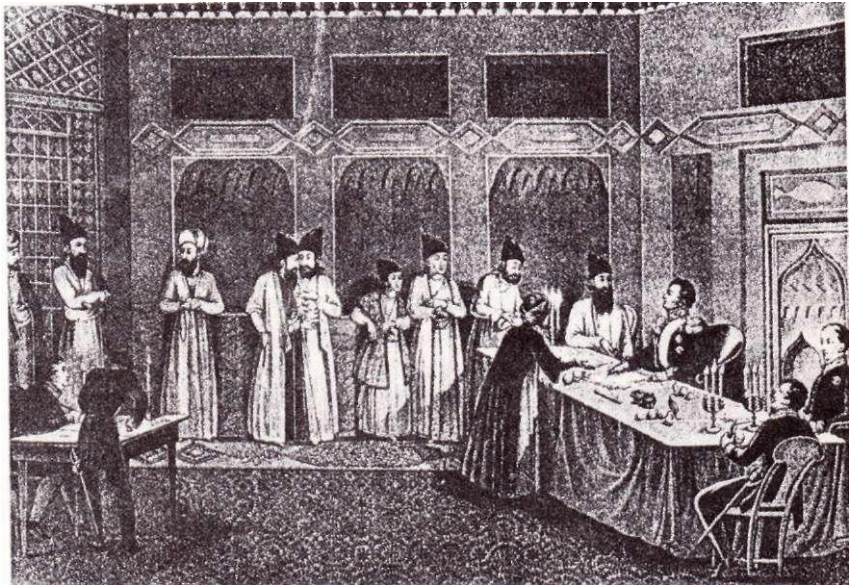
« »

1920 .

».

« »

1921 . -
17 . « » , 1921 . -
50 -
— « » , -
() -
1921 . -
1920 — -
1921 . -
14% -
18 — 19 . -
18 . -
() , -
1722 . I -
45 -
1732 — 1735 . I -



1828

1796

13

1796

I.

I

I,

(1801 — 1804)

1804

— 1804 .
1805 . 40
1806 .
1806 .
1808 .
1809 .
1810 .
1812 .
1812 . 30
1813 .
1813 .
1813 .
1826 .
1827 .
1827 .
1828 .
1828 .
1480 .
16 .
16 — 17 .



17

1

1653

23

« ».

8

1654

(. 1595 — 1657)

1648

« !» — (60 — 70 . 17 .)
)
 « »
 « !» « »
 , 1680
 « 1708 .. (.
 » 16 — 19 .),
 1709 .

(1817 — 1885)



— «
 »
 — 1846 .
 1837 ..
 » « 1856 ..
 1859 .
 1596 .
 1841 ..
 1844 .

1764 . - ,
1781 — 1783 . -

1793 — 1795 . -

1917 . -

2 1917 . -

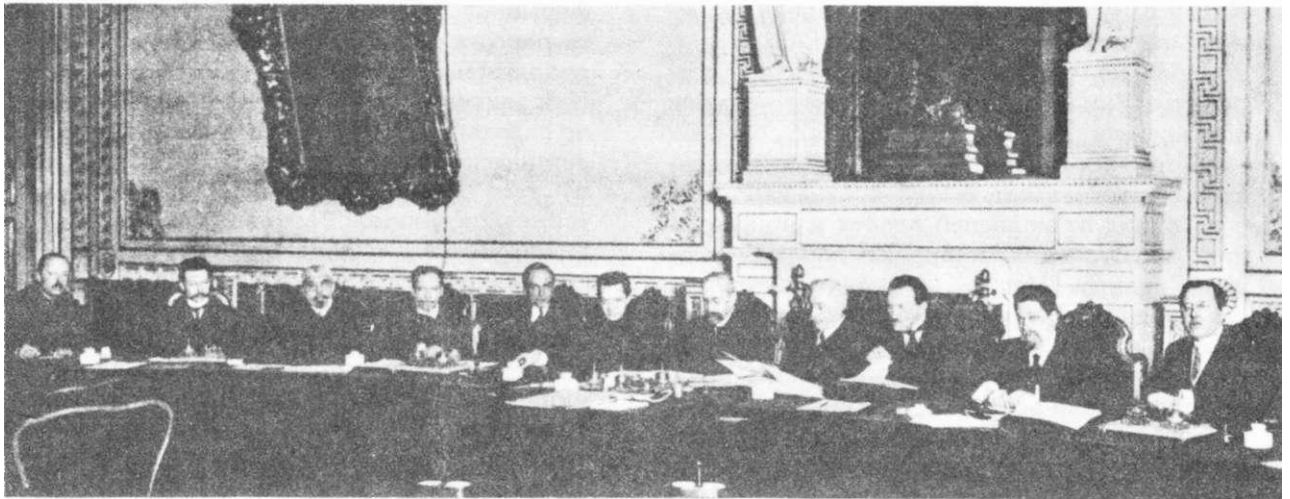
1915 . -

« » -

II -

1 1917 . -

(-



8 — — — — — 1 — — — — —

1917 (.),

(.),

(.).

),

(.)

20

20 — 21 6 2 —

4 1917

7

5 1917 « ».

9 ,

24 1917 .

10 16. . . .

. 22 1917 .

24 —

25 1917 . (.
1917 .).

« »

ОТЪ ВОЕННО-РЕВОЛЮЦІОННАГО КОМИТЕТА.

**АРЕСТЪ
Временнаго Правительства.**

25 октября въ 2 часа 10 м. ночи арестованы членомъ Времен. Революціон. К-та Н. К. С. Р. и С. Д. Антоновымъ по постановленію К-та контръ-адмир. Вердеревскій, мин. гос. призрѣнія Кишкинъ, мин. пром. Коноваловъ, земледѣлія Масловъ, мин. путей сообщ. Ливеровскій, управляющій военнымъ мин. Манниковскій, министры: Гвоздевъ, Малянтовичъ, Третьяковъ, генер. для порученій Борисовъ, контролеръ Смирновъ, мин. просв. Салазкинъ, мин. фин. Бернцкій, мин. иностр. дѣлъ Терещенко, помощн. особо-уполн. Вр. Правит. Рутенбергъ, мин. почтъ и телегр. Никитинъ, мин. исповѣд. Карташевъ, инженер. Пальчинскій. Офицеры и юнкера бывшіе во дворцѣ обезоружены и отпущены.

Ч

14 . ()

()

1054 . ()

11 . ()

()

),

()

13 — ()

19 — 20 .

()

F

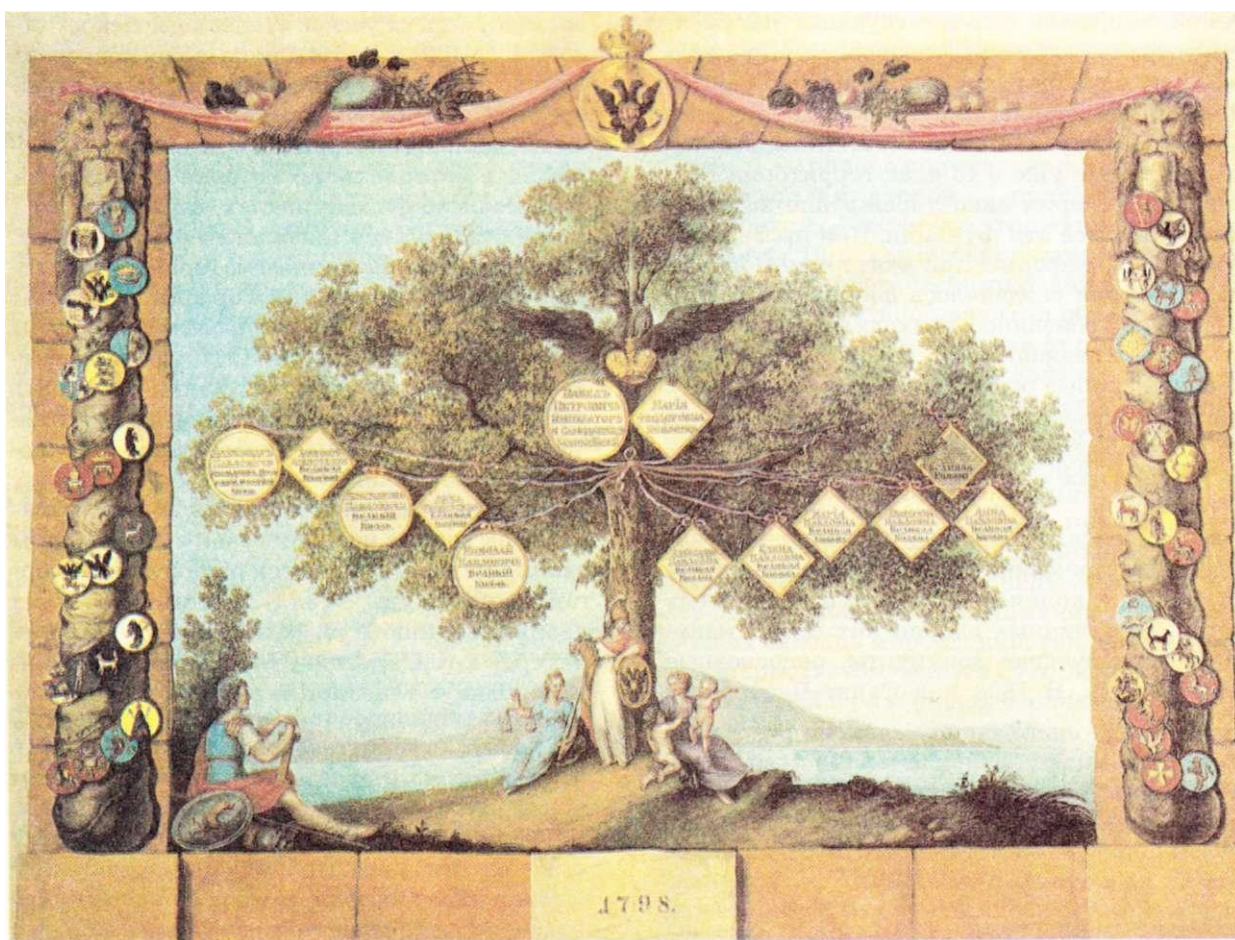
16 . -

— :
« »
11 . « - :
», . . « ».
«
».
(.).
16 . —
80 . 17 .
« »,
(
).

18 .

16 — 17 .

1555 .



«
1798.

I

».

17 ..

1682 .

1721 .

18 .

II

18 .

19 .

1898 .

(1876—1952)



1896 .

1903 .

18 .

1907 .

1904 . —

1917 .

1980

1908 . —

17 .

16—17 .

1917 .

16—17 .

1936 .

1929 .

1946 . —

1993

«

».

«

».

«

».

(

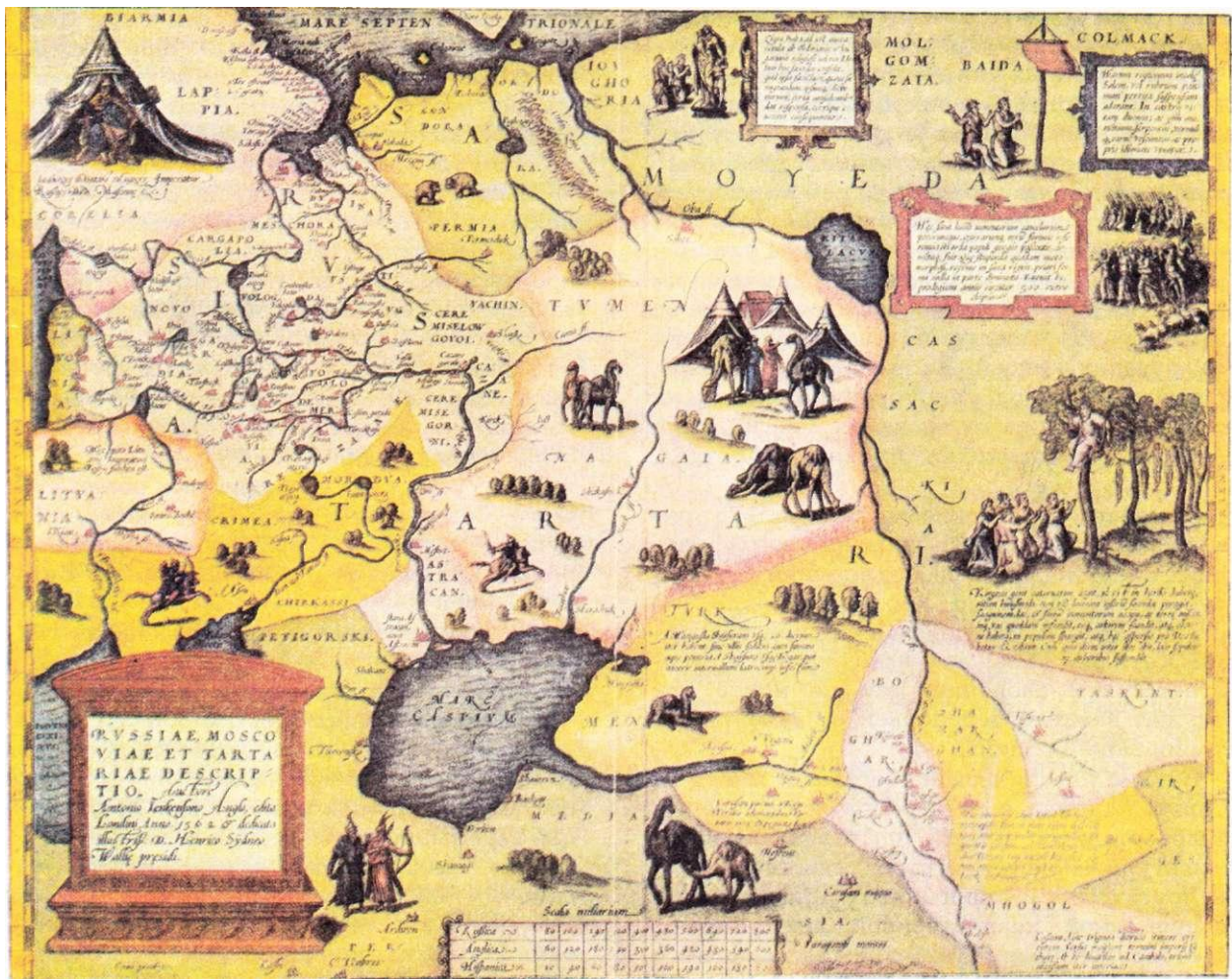
),

(... determinare — «...»).

20

(...)

...).



« » « », « ».

17 .

().

18 .

I

II

19 .

17 — 19 .). («

), » (-
 — , , . -
 — , , . -
 « », — ,
 16 — 17 ., — ,
 « »
 (18 .)
 10 .
 « ».
 (.)
) 19 — (20 —
 19 — 20 .). (.
 1917
 (.)
 15 .
 III (.
)
 (.) .

1497 . « -
 » . . -
 :
 « », — ,
 16 — 17 ., — ,
 « »
 (18 .)
 10 .
 « ».
 (.)
) 17 .
 —



1667.



17

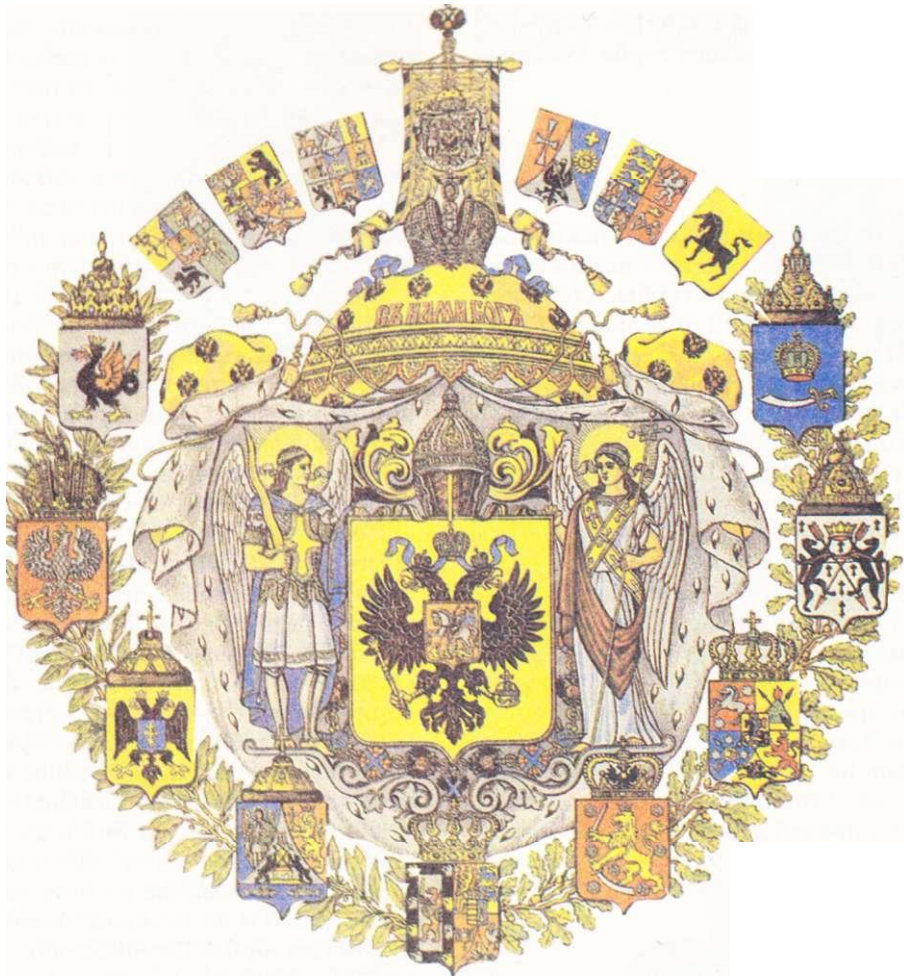
(1667)

«
»;
».
I.
1699
—
(
I
1721
—
(),
()

(
)



1883



1882 .

III.

III:

1882 .,

: «

— 1883 .

1917 .

«

!».

1923 .

1924 .:

1918 .

« »

10

1918 .

« ».

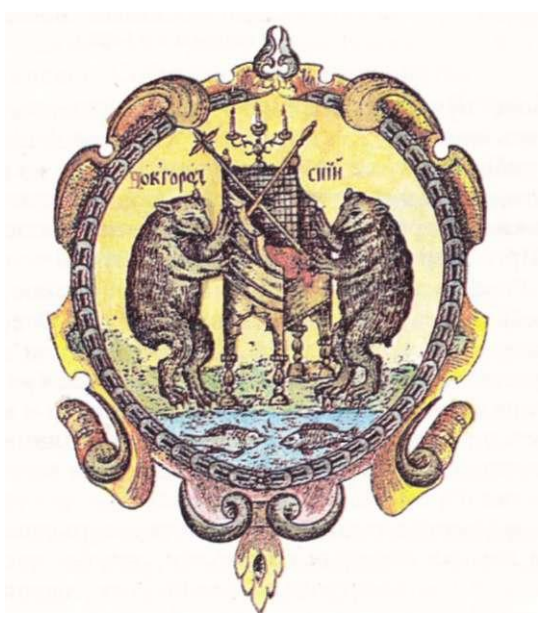
30

1993 .,

:

()
). I 1722 .
 19 .
 1917 .
 « »
 1692 . I
)
 « ».
 :
 » « » 1672 . —

« » 1672 .
 , ().
 « » 1672 .
 (), ()
 , —
 () , ()
) . .
 —
 —
 (16).
 16 —17 .
 —
 , —
 « »
 « —
 » « » 1672 . —



(), ()
 ()
 — «
 ».
 : 1729 — 1730 . 1712 . —
 : (,)
 (: ,)
 () .
 « »
 ()
 : , ,



18 .



18 .



. 19 .

II
1775
()

» —
21 1785
II,
1775
1917
()
19

«
»
II
1775
()
«
» —
21
1785
II,
1775
1917
()
19
« »
()

() . - « » -

22 1924 . « , -

».

60 . 1812 . — « , -

», -

— I. -

I. -

1833 . -

16 « -

», -

—

(.) , - 1917 . — II 2 -

», -

», -

», -

1479 . « 17 . » -

I 1780 . -

», « -

», « » 27 1904 . , -

» . -

18 — 19 . « , , » . « , » (. -

1720 . « 1904 — 1905 .). 1917 . -

», -

19 . « » . -

, 1918 . (. - 1917 . « » -

), - 1918 . III « -

1791 . » -

1944 . -

« ; -

III -

1790 . (. -

17 — 19 .) . - «

», . . . -).

1939 . « -

» -

1943 . -

15 1944 . 1 1944 .. , 10 . 25 ,

1940 — 1950 . 13 . — 300. -

27 1990 . II -

1834 . -

« — » -

() -

9 — 10 . -

14 . -

III -

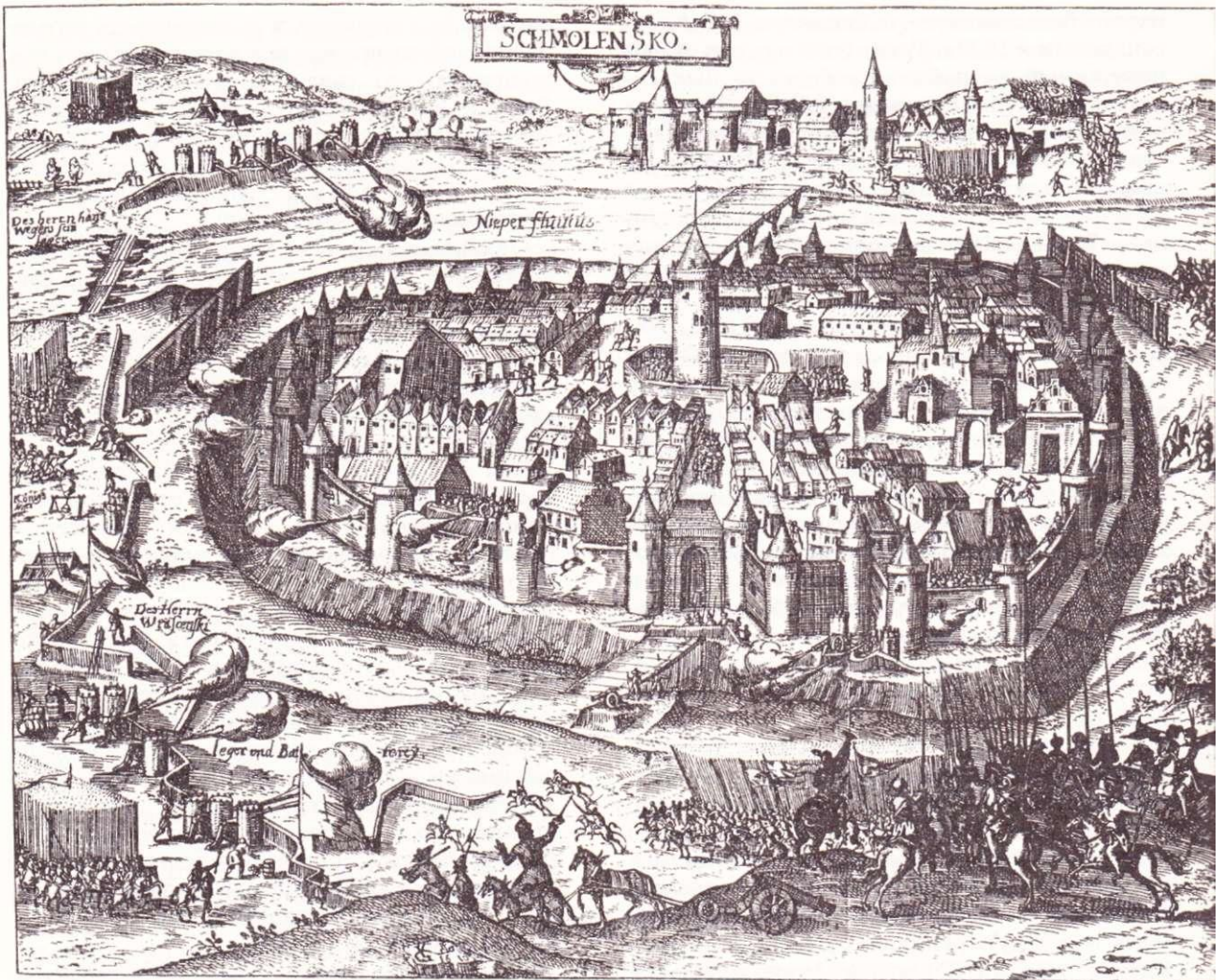
), (-

), (-

», « -

1478 -

(),



. 1610.

II 1775 — 1785

: 232

165

(

17

1699

I

(1721

),

(, , ,)

8 — 9%

18 . -

1760 . 47%

1850

1790 — 45%,
12%.

(1798).



УПРАВЛЕНИЕ ГОРОДОМ В КОНЦЕ 18 В.



1870 . -
 -
 60 — 70 . 19 . , 25 -
 , « » , 1892 .,
 : 1865 — -
 1879 . -
 1897 . 13,4%
 1 . -
 16 50 . -
 : , , ,

(1893 — 1965)

—
 10 —
 19 ., (, (-
),)
 (1953). — ().
 ,
 « XVII .»,
 1917 . —
 ,
 (« » (),
), 1649 .,
 1930 .
 10 , («
 »),
 (),
 17 . —
 16 .,



19

1926 1939
461 574.

() ,
 ,
 1959 . 877
 , 1989 . — 1037.
 1926 .
 90 .
 44%
 1994 .
 74% .
 1980 .
 , 90 .
 — —

1068 .

1113 .

1648 . 3
 1648 .
 « ».
 ()
), ()
), ()
)



1136 . 1584 1586 . 1591 .
 17 .
 () I ()
), ()
 1605, 1606 1610 .
 1327 . 1611 .
 () 1586 .
 1382 .
 40 — 60 17 .
 16 .
 1547 . »
 IV » 1648 .
 ()

1662 .
« »
« », « »



1662 ., « »
« »

1648 .
1649 . « »

1649 1652 1682 .

1650 . « »
»,
« »

1660 . 1695 — 1700 .
« »

(« ») , 17 ..

1705 — 1706 . 1775 ..

1785 ..

« » (

),

—

»

«

» (1809).

19 .

. 18 1905 ..

1771 . (. 1905 — 1907 .),

« » — II

«

» 1830 —

1831 . 1905 . 6

1830 ..

1831 .

: « ,)

».

« »

II

17 1905 .

6



I . 1906 .

11 1905 . - »
 — -
 3 -
 , 15 45 -

I
 1906 .

40% : - 9 1906 . „ «
 : - „
 — , , -
 « » . 1907 . II -

I

— 34% .

II

(—),

I 27 1906 .

3 1907 . II ,

« - :

II, , III () 1912 . IV 3 1907 . « III 98 : 1 4 () 107 , 68) — 185 , 260 , 543 III 1914 . (144), — (148) , (54). , « » (.) . — 1915 . III , 1907 . « » .

« », - V -

« » - : -

« - - - 70 - 65, -

», . . . , - - 47. -

1916 . « » (96), -

1995 . VI -

», « - -

», - -

1918 — 1922 . -

II -

1917 . -

27 , -

II, -

IV . (. — 1917 . 1917). -

— - -

V - -

12 , 1993 . (-

V), -

(.). -

4 -

450 , -

— -

V , -

2 , -

— 1917 . -

9

1918

18

22

«
!» . 23

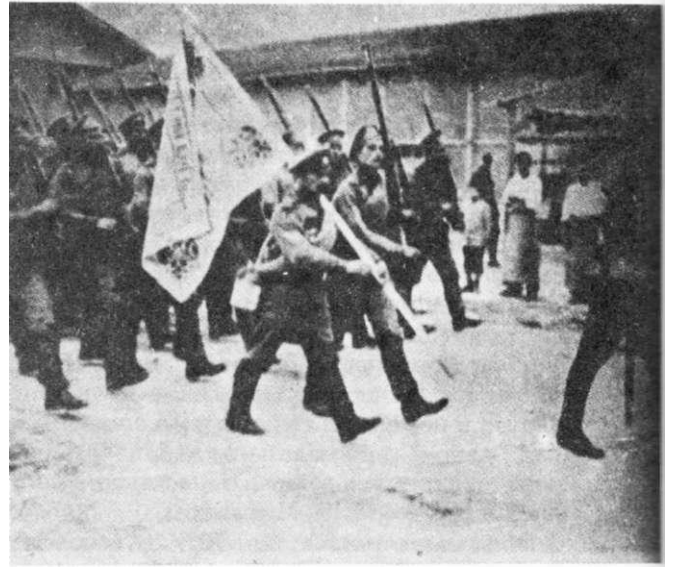
3

() .

« () , «

»

«



() () .
: () ,
() .

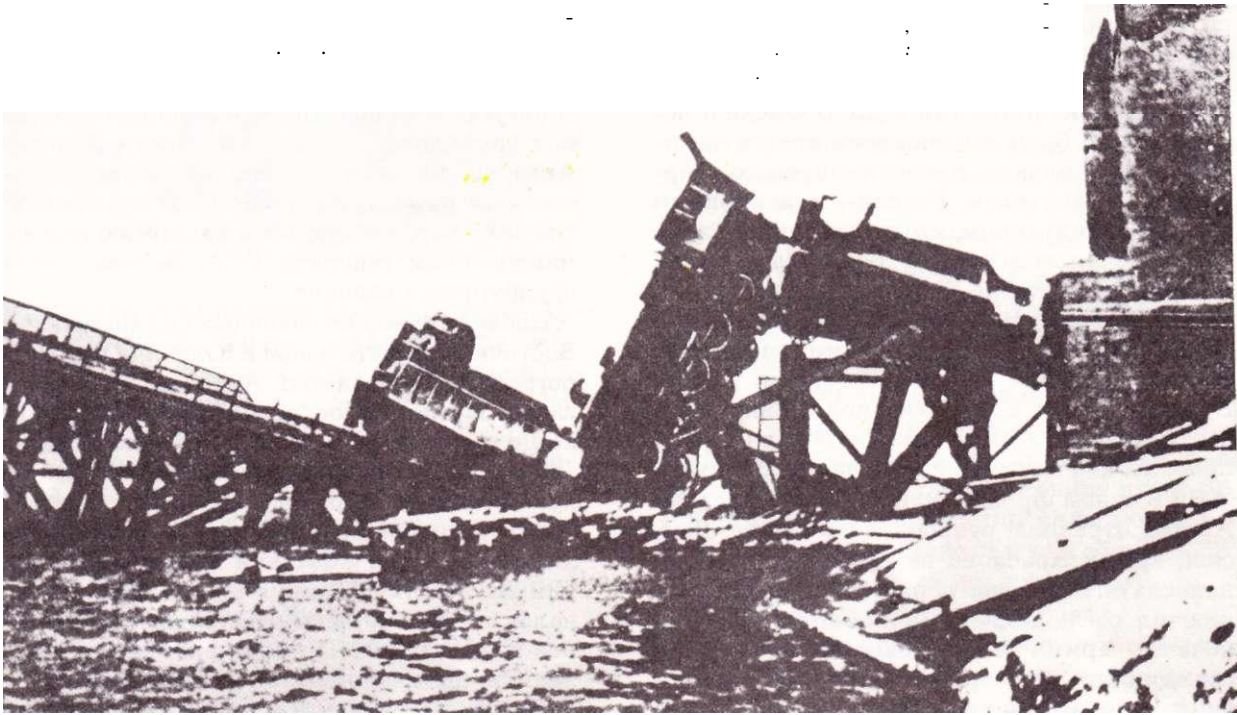
— «
» .

«

»,



... (...) ...
... 3/4 ...
... 2 ...
... (...) ...
... (...) ...
... (...) ...



13 1918 .

1918 .

1918 .

1919 .

1918 .

1919 .

(—)

3 «

»

11 —



1918

1919

1918



1920

1920 . « . ».

1919 .

1920 . 25

1920 . 1

1921 . 1921 — 1922 .

1921 .

1922 .

« » (),

1920 .

1921 .

1922 .

1922 . 25

17

Д

18

«

»,

I 1725

II 1762

1801

1825

17

) 1682 ..



(, 1682— 1689).
1682 ..

10

1689 ..

),

1722 ..

I —

I

()

1740 .

() .

() .

(1673 — 1729) —

I,

I

».



1728 ..

I

II 1730 .

9

1740 .

80

« ».

1754 .

. 25 III 1761 .

1721 .
16 — 19 .).

25 1741 .

28 1762